



## Transportvaneundersøgelsens årsrapport for Danmark 2021

Christiansen, Hjalmar; Baescu, Oana

*Publication date:*  
2022

*Document Version*  
Publisher's PDF, also known as Version of record

[Link back to DTU Orbit](#)

*Citation (APA):*  
Christiansen, H., & Baescu, O. (2022). *Transportvaneundersøgelsens årsrapport for Danmark 2021*.

---

### General rights

Copyright and moral rights for the publications made accessible in the public portal are retained by the authors and/or other copyright owners and it is a condition of accessing publications that users recognise and abide by the legal requirements associated with these rights.

- Users may download and print one copy of any publication from the public portal for the purpose of private study or research.
- You may not further distribute the material or use it for any profit-making activity or commercial gain
- You may freely distribute the URL identifying the publication in the public portal

If you believe that this document breaches copyright please contact us providing details, and we will remove access to the work immediately and investigate your claim.



Hjalmar Christiansen  
Oana Baescu

Center for Transport Analytics  
12. august 2022

TU årsrapport for

**Danmark**

**2021**

Dataversion TU0621v1

# TU årsrapport for Danmark 2021

Denne rapport tegner et trafikalt-statistisk portræt af Danmark, uden Færøerne og Grønland for året 2021, på baggrund af data fra Transportvaneundersøgelsen (TU).

**Rapporten må citeres frit mod behørig kildehenvisning til Transportvaneundersøgelsen og DTU.**

Hvor ikke andet er angivet, arbejdes med tal for personer over 6 år med bopæl i Danmark (excl. Færøerne og Grønland). Udvalgte resultater vises dog som tidsserie, baseret på den tidligere definition med personer 10-84 år.

**Tabel 1: Datagrundlag**

Bopæl i Danmark (excl. Færøerne og Grønland)	Mænd	Kvinder	2021
Antal interview	5 041	5 108	<b>10 149</b>
Antal ture	15 299	15 728	<b>31 027</b>

Dataversion: TU0621v1

**Antallet af interview giver stor sikkerhed for resultaterne, som derfor kan anvendes, også i et betydeligt detaljeringsniveau.**

Usikkerheden er på de følgende sider beregnet som konfidensintervaller for udvalgte resultater.

På grund af afrundinger er det ikke alle tilfælde, hvor de angivne summer fremkommer ved sammenlægning af de enkelte bidrag.

- anvendes i tabeller til at markere, at denne kombination / den pågældende afgrænsning ikke er observeret i Transportvaneundersøgelsen. 0.0 markerer, at kombinationen er observeret, men værdien opregnes til 0.0.

Mange resultater er opgjort som værdier per dag, svarende til Årsdøgntrafik (AADT). Det er ligeledes muligt i den bagvedliggende database at danne udtræk med Hverdagsdøgntrafik og en lang række andre definitioner.

Transportvaneundersøgelsen omfatter flere end 70 spørgsmål og 200 variable. Denne rapport illustrerer dermed kun et lille udpluk af mulighederne. Undersøgelsens partnere kan selv tilgå data på pseudonymiseret form og danne andre eller mere detaljerede udtræk på dette grundlag.

Læs mere om Transportvaneundersøgelsen på [www.tudata.dk](http://www.tudata.dk) Ved spørgsmål: Kontakt venligst TU arbejdsgruppen ved DTU på email [turequests@transport.dtu.dk](mailto:turequests@transport.dtu.dk)

# Indhold

Oversigt over de enkelte tabeller og figurer i rapporten:

## Hovedtal

Tabel 2: Overordnede nøgletal; kvinder, mænd og totalt side 5

## Transportmidler

Tabel 3: km og tid fordelt på transportmidler side 6

Tabel 4: Rejser fordelt på transportmiddelkæder side 6

Tabel 5: Tidsserie, andel rejser på transportmiddelkæder side 7

Figur 6: Tidsserie, andel rejser på transportmiddelkæder side 7

Figur 7: Tidsserie, kollektiv markedsandel (rejser) side 7

Tabel 8: Tidsserie, transportarbejde i transportmiddelgrupper side 8

Figur 9: Tidsserie, transportarbejde i transportmiddelgrupper side 8

Figur 10: Tidsserie, bussens markedsandel (km) side 8

Tabel 11: Rejser fordelt på længde og transportmiddelkæde side 9

Tabel 12: Trafik og transportarbejde på vej, sum pr dag side 10

Tabel 13: Hverdagsdøgn og årsdøgnstrafik side 11

Tabel 14: Lokal og regional vejtrafik side 11

## Formål

Tabel 15: Antal ture, afstand og tid fordelt på turformål side 12

Tabel 16: Rejser, afstand og tid fordelt efter primærformål side 13

Figur 17: Formålsfordeling, opgjort efter rejser og ture side 13

Tabel 18: Ture fordelt på formålsgruppe og kædetype side 14

Tabel 19: Rejsetid fordelt på formålsgruppe og kædetype side 15

Tabel 20: Transportarb. efter formål og transportmiddel side 16

Figur 21: Transportarbejde formålsfordelt side 17

Tabel 22: Vejtrafikarbejde efter transportmiddel og formålsgrp side 18

Tabel 23: Rejser efter transportmiddelkæde og formålsgrp side 19

## Pendling

Tabel 24: Arbejds-/uddannelsespendling fordelt på kædetype side 20

Tabel 25: Tidsserie, arbejdspendling fordelt på kædetyper side 21

Figur 26: Tidsserie, arbejdspendling side 21

Figur 27: Kollektiv markedsandel af arbejdspendlerrejser side 21

## Socioøkonomi

Tabel 28: Kvinder og mænd, fordeling på transportmidler side 22

Tabel 29: Kvinder og mænd, antal rejser og rejsetid side 23

Tabel 30: Kvinder og mænd, rejseformål side 23

Tabel 31: Aldersgrupper, transportarbejde side 24

Tabel 32: Aldersgrupper, antal rejser side 25

Tabel 33: Aldersgrupper, rejseformål side 25

Tabel 34: Beskæftigelsesgrupper, transportarbejde side 26

Tabel 35: Beskæftigelsesgrupper, antal rejser pr kædetype side 27

Tabel 36: Beskæftigelsesgrupper, fordeling rejser pr formål side 27

Tabel 37: Indkomstgrupper, transportarbejde pr transportmiddel side 28

Tabel 38: Indkomstgrupper, antal rejser pr kædetype side 29

Tabel 39: Indkomstgrupper, rejseformål side 29

# Definitioner

<b>Erhvervstransport</b>	Erhvervstransport defineres som transport, hvor selve kørslen (transporten) er det erhvervsmæssige formål, i modsætning til <b>erhvervsture</b> , hvor erhvervet udføres ved de enkelte ophold. Eksempler på erhvervstransport er chauffører, togførere, piloter, snerydning mv. Erhvervstransport er udeladt af en lang række af tabellerne.
<b>Erhvervstur</b>	Erhvervsture er ture, som gennemføres med erhvervsmæssigt (arbejds-mæssigt) formål, og hvor erhvervet udføres på de enkelte ophold. Definitionen omfatter et bredt udvalg af aktiviteter, herunder fx klientbesøg, møder, kurser mv. Tilfælde, hvor selve kørslen (transporten) er det erhvervsmæssige formål, henregnes til <b>erhvervstransport</b> .
<b>Individuel bus</b>	(bus som individuelt transportmiddel) Bus, som ikke er en del af den <b>kollektive trafik</b> , dvs. turistbusser mv. Herunder også skolebusser, som kun er åbne for en enkelt skoles elever.
<b>Kollektiv trafik</b>	Kollektiv trafik omfatter trafik, hvor af hinanden uafhængige rejsende transporteres med samme fysiske transportmiddel, når blot rejserute og tidspunkt er fælles. Definitionen omfatter dermed også fjernbusser, men ikke eksempelvis taxi, delebiler eller skolebusser kun for en skoles elever.
<b>Kædetype</b>	Transportmiddelkædetype er defineret ved en kvalitativ betragtning af transportmidlerne på den enkelte <b>tur</b> eller <b>rejse</b> , således at alle rejser med bus/ <b>tog</b> er kategoriseret som dette.
<b>Primærformål</b>	For <b>rejser</b> defineres det primære formål som formålet ved det ophold på <b>rejsen</b> , der har den længste opholdstid.
<b>Primærtransport-middel</b>	Primærtransportmidlet er det transportmiddel, som har den største tilbagelagte længde på den pågældende <b>tur/rejse</b> .
<b>Rejse</b>	En rejse defineres som hele transportkæden fra hjem, tilbage til hjem. Hver rejse består af 2 eller flere <b>ture</b> , idet der altid vil være en udtur og en hjemtur.
<b>Tog</b>	Tog omfatter al skinnebåren transport, dvs. også Metro og Letbane.
<b>Trafikarbejde</b>	Opgørelse af den samlede trafik, målt som antal køretøjer, ofte med enheden køretøjskilometer (VKM).
<b>Transportarbejde</b>	Opgørelse af den samlede transport, målt som antal personer, ofte med enheden personkilometer (PKM).
<b>Tur</b>	En tur defineres som transporten fra et ophold til det næste. Hver tur indeholder et eller flere transportmidler.
<b>Turformål</b>	Formålet for en <b>tur</b> defineres som formålet for det ophold, som ligger modsat hjemmet, i retning mod <b>rejsens</b> primære ophold.
<b>Årsdøgntrafik</b>	Gennemsnitstrafiktal som gennemsnit af alle årets 365 dage. I nærværende rapport er denne definition underforstået, når tal opgøres 'pr dag'. Årsdøgntrafik forkortes ÅDT eller AADT.

# Hovedtal

**Tabel 2: Overordnede nøgletal; kvinder, mænd og totalt**

	Kvinder	Mænd	Alle over 6 år	
Samlet, gennemsnitligt antal ture	3.2	3.3	3.2	ture pr person pr dag
- excl. erhvervstransport	3.1	3.0	3.1	ture pr person pr dag
Andel personer uden ture	19%	17%	18%	(andel på gns. dag)
	Kvinder	Mænd	Alle over 6 år	
Samlet, gennemsnitlig rejsetid	56	62	59	minutter pr person pr dag
	Kvinder	Mænd	Alle over 6 år	
Samlet, gennemsnitlig rejselængde	29	41	35	kilometer pr pers. pr dag
- heraf motoriserede transportmidler	27	38	33	kilometer pr pers. pr dag
- heraf cykel	1.0	1.4	1.2	kilometer pr pers. pr dag
- samlet, excl. erhvervstransport	29	38	34	kilometer pr pers. pr dag
	Kvinder	Mænd	Alle over 6 år	
Gns. turlængde, excl. erhvervstransport	9.3	12.7	10.9	kilometer pr tur
	Kvinder	Mænd	Alle	
Cykelejerskab	63%	66%	64%	(andel af bef. over 6 år)
Kørekortejerskab	85%	91%	88%	(andel af bef. over 18 år)
	Kvinder	Mænd	Alle over 6 år	
Andel med transportbegrænsende handicap	10%	6%	8%	(andel af befolkningen)
- andel heraf uden ture	41%	31%	37%	(andel på gns. dag)
- samlet gns. rejselængde, med handicap	18	28	22	kilometer pr pers. pr dag

Flere kønsopdelte resultater findes på side 22-23.

# Transportmidler

## Tabel 3: km og tid fordelt på transportmidler

(excl. erhvervstransport)	Personkilometer		Køretøjskilometer		Rejsetid	
	km/pers/dag	%	km/pers/dag	%	min/pers/dag	%
Gang eller løb	1.5	4.3%			18.8	32.7%
Rulleskøjter mv	0.0	0.0%			0.1	0.1%
<b>SUM gang mv</b>	<b>1.5</b>	<b>4.4%</b>			<b>18.9</b>	<b>32.8%</b>
Cykel	1.2	3.5%	1.2	5.2%	4.9	8.5%
Knallert 30	0.0	0.1%	0.0	0.2%	0.1	0.2%
Handicapscooter	0.0	0.0%			0.0	0.1%
Elektrisk løbehjul mv	0.0	0.0%			0.0	0.1%
<b>SUM cykel mv</b>	<b>1.2</b>	<b>3.7%</b>	<b>1.2</b>	<b>5.3%</b>	<b>5.1</b>	<b>8.8%</b>
Knallert 45	0.0	0.0%	0.0	0.0%	0.0	0.0%
Motorcykel	0.1	0.2%	0.1	0.3%	0.1	0.1%
Personbil	25.9	76.4%	19.4	84.4%	27.8	48.1%
Taxa	0.1	0.2%			0.1	0.1%
Varebil	2.5	7.4%	2.2	9.7%	2.3	3.9%
Lastbil	0.0	0.1%	0.0	0.2%	0.0	0.1%
Traktor, arbejdsredskab	0.0	0.0%	0.0	0.0%	0.1	0.1%
Bus som indiv. tr.middel	0.3	0.8%	0.0	0.0%	0.3	0.5%
<b>SUM bil mv</b>	<b>28.9</b>	<b>85.2%</b>	<b>21.8</b>	<b>94.7%</b>	<b>30.6</b>	<b>53.0%</b>
Kollektiv bus	0.6	1.7%			1.2	2.1%
Telebus, Flextrafik	0.0	0.0%			0.0	0.0%
<b>SUM bus</b>	<b>0.6</b>	<b>1.7%</b>			<b>1.2</b>	<b>2.2%</b>
S-tog	0.4	1.1%			0.5	0.9%
Metrotog	0.1	0.3%			0.2	0.4%
Letbane	0.0	0.0%			0.0	0.0%
Andet tog	1.0	3.0%			0.7	1.2%
<b>SUM tog mv</b>	<b>1.5</b>	<b>4.5%</b>			<b>1.5</b>	<b>2.6%</b>
Hestevogn, hest	0.0	0.0%			0.0	0.1%
Færge, havnebus	0.1	0.2%			0.1	0.2%
Lystbåd	0.0	0.1%			0.2	0.3%
Fly (indenrigs)	0.0	0.1%			0.0	0.0%
<b>SUM øvrige</b>	<b>0.1</b>	<b>0.4%</b>			<b>0.4</b>	<b>0.6%</b>
<b>Total</b>	<b>33.9</b>	<b>100%</b>	<b>23.1</b>	<b>100%</b>	<b>57.7</b>	<b>100%</b>

## Tabel 4: Rejser fordelt på transportmiddelkæder

(inkl. erhvervstransport)	Alle rejser		Rejser u/ 10 km ud+hjem		Rejsetid	
	pr pers pr dag	%	pr pers pr dag	%	min/pers/dag	%
<b>Gang alene</b>	<b>0.40</b>	<b>31.4%</b>	<b>0.39</b>	<b>54.0%</b>	<b>14.0</b>	<b>23.7%</b>
<b>Cykel alene</b>	<b>0.15</b>	<b>12.1%</b>	<b>0.12</b>	<b>16.6%</b>	<b>4.9</b>	<b>8.4%</b>
Bilfører (inkl. lastbil mv)	0.52	40.4%	0.15	21.0%	26.2	44.2%
Bilpassager	0.15	11.7%	0.05	7.2%	7.7	13.1%
<b>SUM bil mv</b>	<b>0.67</b>	<b>52.1%</b>	<b>0.20</b>	<b>28.2%</b>	<b>33.9</b>	<b>57.3%</b>
Tog alene	0.01	0.9%	0.00	0.3%	1.0	1.7%
Kollektiv bus alene	0.01	1.1%	0.00	0.6%	1.2	2.0%
Tog og bus i kombination	0.01	0.4%	0.00	0.0%	0.7	1.2%
Tog/bus i kombi med cykel	0.01	0.7%	0.00	0.0%	1.1	1.8%
Tog/bus i kombi med bil	0.02	1.2%	0.00	0.2%	2.1	3.6%
<b>SUM kollektiv</b>	<b>0.06</b>	<b>4.4%</b>	<b>0.01</b>	<b>1.2%</b>	<b>6.1</b>	<b>10.4%</b>
Øvrige	0.00	0.1%	0.00	0.0%	0.2	0.3%
<b>Total</b>	<b>1.28</b>	<b>100%</b>	<b>0.73</b>	<b>100%</b>	<b>59.2</b>	<b>100%</b>

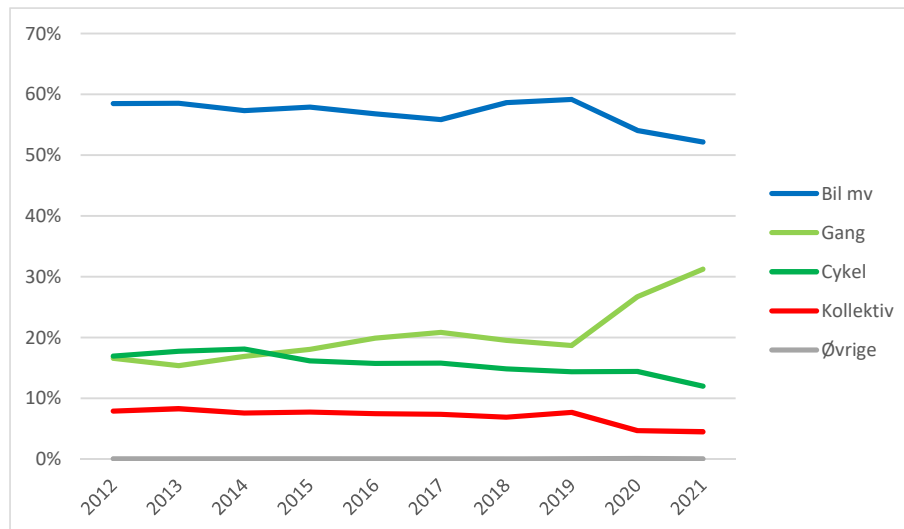
**Tabel 5: Tidsserie, andel rejser på transportmiddelkæder**

(befolkningen 10-84 år, andel af rejser, med konfidensinterval)

	Gang	Cykel	Bil mv	Kollektiv	Øvrige
2012	16.6% ±0.8%	17.0% ±0.7%	58.5% ±0.9%	7.9% ±0.5%	0.1% ±0.0%
2013	15.4% ±1.1%	17.7% ±0.8%	58.6% ±1.1%	8.3% ±0.6%	0.1% ±0.0%
2014	16.9% ±1.0%	18.1% ±0.8%	57.3% ±1.1%	7.6% ±0.5%	0.1% ±0.1%
2015	18.1% ±0.9%	16.2% ±0.8%	57.9% ±1.1%	7.7% ±0.5%	0.1% ±0.1%
2016	19.9% ±0.9%	15.8% ±0.9%	56.8% ±1.0%	7.5% ±0.5%	0.1% ±0.0%
2017	20.8% ±0.9%	15.8% ±0.8%	55.9% ±1.0%	7.4% ±0.5%	0.1% ±0.0%
2018	19.5% ±1.0%	14.8% ±0.8%	58.7% ±1.1%	6.9% ±0.4%	0.0% ±0.0%
2019	18.7% ±0.9%	14.4% ±0.7%	59.2% ±1.0%	7.7% ±0.5%	0.1% ±0.0%
2020	26.7% ±0.8%	14.4% ±0.7%	54.1% ±0.9%	4.7% ±0.3%	0.1% ±0.1%
2021	31.3% ±1.0%	12.0% ±0.5%	52.2% ±1.0%	4.5% ±0.4%	0.1% ±0.0%

**Figur 6: Tidsserie, andel rejser på transportmiddelkæder**

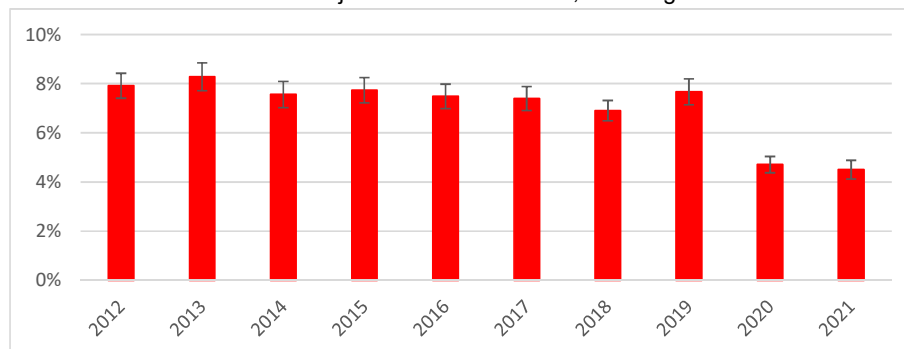
Grafisk illustration af tabel 5 ovenfor.



Transportmiddelvalg bør i en adfærdsmæssig sammenhæng normalt opgøres som antal rejser (ikke ture), idet valg af cykel eller bil i de fleste tilfælde gælder for hele rejsen fra hjem til hjem. Tilsvarende opgøres kollektivrejser som kollektiv, også selvom der undervejs indgår kortere eller længere gangture.

**Figur 7: Tidsserie, kollektiv markedsandel (rejser)**

Grafisk illustration af kollektivrejser fra tabel 5 ovenfor, med angivet konfidensinterval.





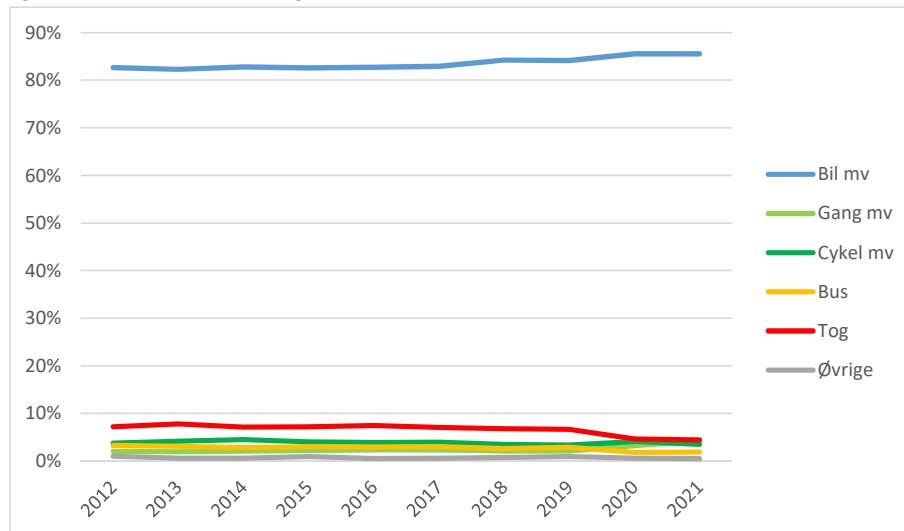
**Tabel 8: Tidsserie, transportarbejde i transportmiddelgrupper**

(befolkningen 10-84 år, andel af personkilometer, med konfidensinterval)

	Gang mv	Cykel mv	Bil mv	Bus	Tog	Øvrige
2012	2.1% ±0.1%	3.8% ±0.3%	82.7% ±1.4%	3.3% ±0.5%	7.2% ±1.1%	1.0% ±0.6%
2013	2.0% ±0.1%	4.2% ±0.3%	82.3% ±1.3%	3.1% ±0.5%	7.8% ±1.2%	0.6% ±0.3%
2014	2.1% ±0.1%	4.5% ±0.3%	82.8% ±1.3%	2.9% ±0.4%	7.1% ±1.0%	0.6% ±0.3%
2015	2.2% ±0.1%	4.0% ±0.3%	82.6% ±1.4%	3.0% ±0.5%	7.2% ±1.1%	1.0% ±0.4%
2016	2.3% ±0.1%	3.9% ±0.3%	82.7% ±1.3%	3.0% ±0.4%	7.5% ±1.2%	0.6% ±0.4%
2017	2.4% ±0.2%	4.0% ±0.3%	82.9% ±1.5%	3.0% ±0.5%	7.1% ±1.3%	0.6% ±0.4%
2018	2.1% ±0.1%	3.5% ±0.3%	84.2% ±1.2%	2.6% ±0.4%	6.8% ±1.2%	0.7% ±0.3%
2019	2.1% ±0.1%	3.3% ±0.3%	84.1% ±1.4%	2.9% ±0.5%	6.7% ±1.1%	1.0% ±0.4%
2020	3.3% ±0.2%	4.1% ±0.3%	85.5% ±1.0%	1.8% ±0.3%	4.7% ±0.8%	0.6% ±0.2%
2021	4.2% ±0.2%	3.5% ±0.3%	85.5% ±1.2%	1.9% ±0.4%	4.5% ±0.9%	0.5% ±0.3%

**Figur 9: Tidsserie, transportarbejde i transportmiddelgrupper**

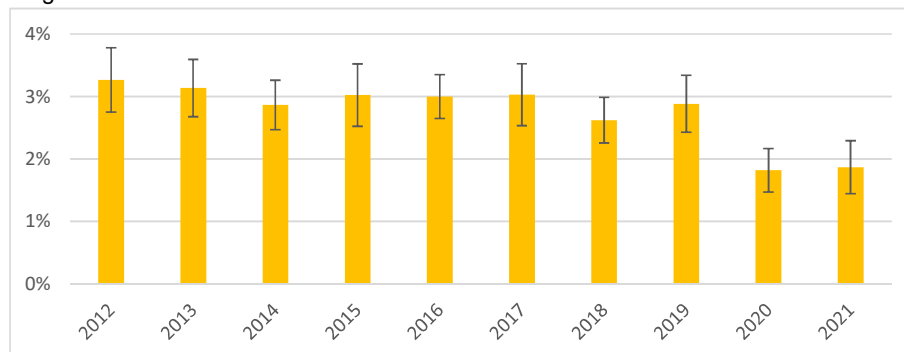
Grafisk illustration af tabel 8 ovenfor.



Transportmiddelvalg efter kilometer er relevant, når fokus er på trafikens klima-, sundheds-, miljø- og trængsels-effekter, idet disse bedst beskrives ved de tilbagelagte kilometer med hvert transportmiddel.

**Figur 10: Tidsserie, bussens markedsandel (km)**

Grafisk illustration af markedsandel (km) for kollektiv bus fra tabel 8 ovenfor, med angivet konfidensinterval.





**Tabel 11c: Procentfordeling efter samlet antal rejser**

Andel af rejser	Under 2 km	2-3.9 km	4-9.9 km	10-19 km	20-49 km	>= 50 km (*)	SUM
<b>Gang alene</b>	13.1%	10.0%	7.4%	0.7%	0.1%	-	31.4%
<b>Cykel alene</b>	1.7%	2.8%	4.9%	1.9%	0.6%	0.1%	12.1%
<b>SUM bil mv</b>	1.3%	3.9%	10.9%	10.1%	13.0%	12.9%	52.1%
<b>SUM kollektiv</b>	0.0%	0.1%	0.7%	1.2%	1.5%	1.1%	4.4%
<b>Total</b>	<b>16.2%</b>	<b>16.7%</b>	<b>24.0%</b>	<b>13.8%</b>	<b>15.2%</b>	<b>14.1%</b>	<b>100%</b>

**Tabel 12: Trafik og transportarbejde på vej, sum pr dag**

Udtræk defineret som ture med beregnet geografisk forløb i Danmark (excl. Færøerne og Grønland), for personer med bopæl i Danmark.

(inkl. erhvervstransport)	Personkilometer		Køretøjskilometer		Rejsetid	
	tus. km/dag	%	tus. km/dag	%	tus. timer/d	%
Gang eller løb	8 138	4.4%			1 736	33.3%
Rulleskøjter mv	58	0.0%			7	0.1%
<b>SUM gang mv</b>	<b>8 196</b>	<b>4.4%</b>			<b>1 743</b>	<b>33.4%</b>
Cykel	6 601	3.6%	6 578	4.9%	452	8.7%
Knallert 30	215	0.1%	215	0.2%	11	0.2%
Handicapscooter	35	0.0%			4	0.1%
Elektrisk løbehjul mv	41	0.0%			3	0.1%
<b>SUM cykel mv</b>	<b>6 892</b>	<b>3.7%</b>	<b>6 793</b>	<b>5.0%</b>	<b>470</b>	<b>9.0%</b>
Knallert 45	46	0.0%	46	0.0%	1	0.0%
Motorcykel	558	0.3%	558	0.4%	12	0.2%
Personbil	143 339	77.1%	107 598	79.7%	2 566	49.2%
Taxa	818	0.4%	437	0.3%	10	0.2%
Varebil	14 975	8.1%	13 456	10.0%	213	4.1%
Lastbil	5 458	2.9%	5 359	4.0%	44	0.8%
Traktor, arbejdsredskab	176	0.1%	123	0.1%	7	0.1%
Bus som indiv. tr.middel	1 680	0.9%	160	0.1%	26	0.5%
<b>SUM bil mv</b>	<b>167 049</b>	<b>89.9%</b>	<b>127 737</b>	<b>94.7%</b>	<b>2 880</b>	<b>55.2%</b>
Kollektiv bus	3 586	1.9%	425	0.3%	113	2.2%
Telebus, Flextrafik	93	0.1%	-	-	3	0.1%
<b>SUM kollektiv bus</b>	<b>3 679</b>	<b>2.0%</b>	<b>425</b>	<b>0.3%</b>	<b>116</b>	<b>2.2%</b>
Hestevogn, hest	33	0.0%			5	0.1%
<b>Total</b>	<b>185 849</b>	<b>100%</b>	<b>134 954</b>	<b>100%</b>	<b>5 214</b>	<b>100%</b>

**Tabel 12a: Personer pr bil ved kørsel i Danmark**

Det gennemsnitlige antal personer pr bil beregnes ved division af personkilometer med køretøjskilometer i tabellen ovenfor. Resultatet medregner ikke passagerer under 6 år.

	Personkm	Køretøjskm	Personer pr bil
Personbil	143 339	107 598	<b>1.33</b>
Varebil	14 975	13 456	<b>1.11</b>
Personbil+varebil+taxa	159 132	121 491	<b>1.31</b>



# Formål

**Tablet 15: Antal ture, afstand og tid fordelt på turformål**

Ture for personer over 6 år bosat i Danmark, opgjort som antal ture, transportarbejde og samlet rejsetidsforbrug.

Turformål	Antal ture		Personkilometer		Rejsetid	
	ture/pers/dag	%	km/pers/dag	%	min/pers/dag	%
Arbejdsplads (pendling)	0.44	13.6%	8.5	24.0%	10.4	17.8%
Uddannelse (pendling)	0.14	4.3%	0.9	2.6%	2.3	3.9%
<b>SUM pendling</b>	<b>0.57</b>	<b>17.9%</b>	<b>9.4</b>	<b>26.6%</b>	<b>12.7</b>	<b>21.7%</b>
Hente/bringe ved aktivitet	0.18	5.5%	1.3	3.6%	2.1	3.5%
Hente/bringe ved transport	0.03	1.1%	0.4	1.2%	0.6	1.0%
Hente/bringe ting	0.08	2.4%	0.6	1.7%	1.0	1.6%
Indkøb	0.61	19.0%	3.1	8.7%	6.3	10.8%
Social/sundhed	0.09	2.8%	1.1	3.2%	1.8	3.0%
Skoleudflugt mv	0.01	0.2%	0.2	0.4%	0.2	0.4%
Andet ærinde	0.04	1.4%	0.3	1.0%	0.6	1.1%
<b>SUM ærinder</b>	<b>1.04</b>	<b>32.4%</b>	<b>7.0</b>	<b>19.8%</b>	<b>12.5</b>	<b>21.5%</b>
Andet hjem	0.01	0.2%	0.1	0.4%	0.2	0.3%
SFO, ungdomsklub mv	0.01	0.3%	0.0	0.1%	0.1	0.1%
Børnehave	0.01	0.2%	0.0	0.1%	0.1	0.1%
Besøge familie/venner	0.32	10.0%	6.0	17.0%	7.3	12.5%
Idræt/sport	0.11	3.5%	0.9	2.4%	1.7	2.9%
Forlystelse	0.14	4.3%	1.8	5.1%	2.9	4.9%
Sommerhus/kolonihave	0.02	0.7%	0.9	2.7%	0.9	1.6%
Tur er formål i sig selv	0.52	16.2%	1.6	4.5%	13.0	22.2%
Ferie, udflugt	0.10	3.2%	1.9	5.3%	3.0	5.2%
Møder i privat sammenh.	0.02	0.7%	0.4	1.2%	0.5	0.8%
Anden fritidsaktivitet	0.04	1.3%	0.6	1.7%	0.9	1.5%
<b>SUM fritid</b>	<b>1.30</b>	<b>40.6%</b>	<b>14.3</b>	<b>40.4%</b>	<b>30.4</b>	<b>52.1%</b>
Møder/konferencer	0.02	0.5%	0.6	1.8%	0.6	1.0%
Kunde-/klientbesøg	0.07	2.3%	1.2	3.3%	0.8	1.4%
Erhvervsservice/håndværk	0.05	1.6%	1.2	3.4%	1.0	1.8%
Øvrige erhvervsture	0.02	0.6%	0.2	0.7%	0.3	0.5%
<b>SUM erhvervsture</b>	<b>0.16</b>	<b>4.9%</b>	<b>3.2</b>	<b>9.1%</b>	<b>2.8</b>	<b>4.8%</b>
Erhvervstr. af gods	0.08	2.5%	1.0	3.0%		
Erhvervstr. af personer	0.05	1.5%	0.2	0.7%		
Anden erhvervstransport	0.01	0.2%	0.2	0.4%		
<b>SUM erhvervstransp.</b>	<b>0.14</b>	<b>4.2%</b>	<b>1.4</b>	<b>4.1%</b>		
<b>Total</b>	<b>3.22</b>	<b>100%</b>	<b>35.3</b>	<b>100%</b>	<b>58.4</b>	<b>100%</b>

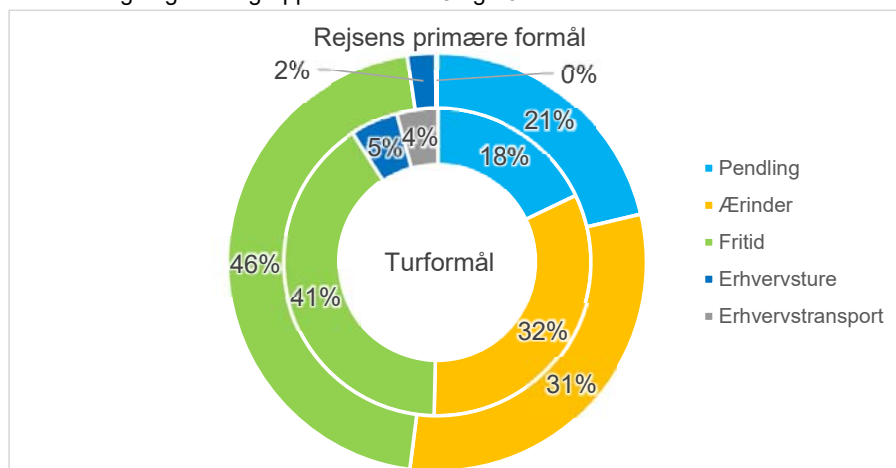
Formål er vist med 2 alternative definitioner. Fordeling efter turformål ovenfor afspejler de enkelte ophold undervejs, mens fordeling efter rejsens formål på næste side afspejler det længste ophold på hele rejsen. Rejsetid for erhvervstransport er udeladt af tekniske årsager. Dette medfører en mindre forskel i summen for rejsetid mellem de 2 formålsopgørelser.

**Tabel 16: Rejser, afstand og tid fordelt efter primærformål**

Primærformål for rejse	Antal rejser		Personkilometer		Rejsetid	
	pr pers/dag	%	km/pers/dag	%	min/pers/dag	%
Arbejdsplads (pendling)	0.21	16.2%	10.0	28.3%	11.9	20.2%
Uddannelse (pendling)	0.07	5.1%	1.0	2.8%	2.4	4.1%
<b>SUM pendling</b>	<b>0.27</b>	<b>21.3%</b>	<b>11.0</b>	<b>31.1%</b>	<b>14.2</b>	<b>24.2%</b>
Hente/bringe ved aktivitet	0.05	4.2%	0.8	2.4%	1.5	2.5%
Hente/bringe ved transport	0.01	0.8%	0.3	0.7%	0.3	0.5%
Hente/bringe ting	0.03	2.3%	0.5	1.4%	0.8	1.4%
Indkøb	0.24	19.0%	2.6	7.4%	5.6	9.6%
Social/sundhed	0.04	2.9%	1.0	2.9%	1.7	2.9%
Skoleudflugt mv	0.00	0.2%	0.2	0.5%	0.3	0.5%
Andet ærinde	0.02	1.4%	0.3	0.9%	0.6	1.0%
<b>SUM ærinder</b>	<b>0.39</b>	<b>30.8%</b>	<b>5.7</b>	<b>16.3%</b>	<b>10.8</b>	<b>18.3%</b>
Andet hjem	0.00	0.4%	0.3	0.9%	0.3	0.6%
SFO, ungdomsklub mv	0.00	0.3%	0.0	0.1%	0.1	0.1%
Børnehave	0.00	0.3%	0.0	0.1%	0.1	0.1%
Besøge familie/venner	0.14	10.9%	6.6	18.6%	8.3	14.2%
Idræt/sport	0.05	4.0%	0.8	2.3%	1.6	2.8%
Forlystelse	0.06	4.5%	1.9	5.3%	3.1	5.2%
Sommerhus/kolonihave	0.01	0.7%	1.2	3.3%	1.1	2.0%
Tur er formål i sig selv	0.25	19.3%	1.4	4.0%	12.1	20.6%
Ferie, udflugt	0.04	3.2%	1.9	5.4%	3.1	5.3%
Møder i privat sammenh.	0.01	0.7%	0.4	1.2%	0.5	0.9%
Anden fritidsaktivitet	0.02	1.4%	0.6	1.7%	0.9	1.6%
<b>SUM fritid</b>	<b>0.58</b>	<b>45.6%</b>	<b>15.1</b>	<b>42.8%</b>	<b>31.3</b>	<b>53.3%</b>
Møder/konferencer	0.01	0.4%	0.6	1.7%	0.6	1.0%
Kunde-/klientbesøg	0.01	0.6%	0.7	2.1%	0.5	0.9%
Erhvervsservice/håndv.	0.01	1.0%	1.1	3.0%	1.0	1.7%
Øvrige erhvervsture	0.00	0.2%	0.3	1.0%	0.3	0.5%
<b>SUM erhvervsture</b>	<b>0.03</b>	<b>2.2%</b>	<b>2.7</b>	<b>7.8%</b>	<b>2.4</b>	<b>4.1%</b>
Erhvervstr. af gods	0.00	0.1%	0.6	1.6%		
Erhvervstr. af personer	0.00	0.0%	0.1	0.2%		
Anden erhvervstransport	0.00	0.0%	0.1	0.2%		
<b>SUM erhvervstransp.</b>	<b>0.00</b>	<b>0.1%</b>	<b>0.7</b>	<b>2.0%</b>		
<b>Total</b>	<b>1.28</b>	<b>100%</b>	<b>35.3</b>	<b>100%</b>	<b>58.7</b>	<b>100%</b>

**Figur 17: Formålsfordeling, opgjort efter rejser og ture**

Sammenligning hovedgrupper fra tabel 15 og 16 ovenfor.



**Tabel 18: Ture fordelt på formålsgruppe og kædetype**

(excl. erhvervstransport)

Ture pr person pr dag	Arbejdspl.	Uddannelse	Ærinde	Fritid	Erhverv	SUM
<b>Gang alene</b>	<b>0.02</b>	<b>0.03</b>	<b>0.24</b>	<b>0.63</b>	<b>0.01</b>	<b>0.93</b>
<b>Cykel alene</b>	<b>0.08</b>	<b>0.05</b>	<b>0.10</b>	<b>0.12</b>	<b>0.02</b>	<b>0.37</b>
Personbil, fører	0.27	0.01	0.53	0.31	0.06	1.18
Personbil, passager	0.01	0.03	0.12	0.19	0.00	0.35
Øvr. motorktj, fører	0.02	0.00	0.02	0.01	0.07	0.12
Øvr. motorktj, passager	0.00	0.00	0.00	0.01	0.00	0.02
<b>SUM bil mv</b>	<b>0.31</b>	<b>0.04</b>	<b>0.68</b>	<b>0.51</b>	<b>0.13</b>	<b>1.67</b>
Tog alene	0.01	0.00	0.01	0.01	0.00	0.03
Kollektiv bus alene	0.01	0.01	0.01	0.01	0.00	0.04
Tog og bus i kombination	0.00	0.00	0.00	0.00	-	0.01
Tog/bus i kombi med cykel	0.01	0.00	0.00	0.01	0.00	0.02
Tog/bus i kombi med bil	0.00	0.00	0.00	0.00	0.00	0.01
<b>SUM kollektiv</b>	<b>0.03</b>	<b>0.02</b>	<b>0.02</b>	<b>0.04</b>	<b>0.00</b>	<b>0.11</b>
Øvrige	0.00	-	0.00	0.00	0.00	0.00
<b>Total</b>	<b>0.44</b>	<b>0.14</b>	<b>1.04</b>	<b>1.30</b>	<b>0.16</b>	<b>3.08</b>

**Tabel 18a: Procentfordeling vandret**

Andel ture med kædetype	Arbejdspl.	Uddannelse	Ærinde	Fritid	Erhverv	SUM
<b>Gang alene</b>	<b>2%</b>	<b>3%</b>	<b>26%</b>	<b>68%</b>	<b>1%</b>	<b>100%</b>
<b>Cykel alene</b>	<b>21%</b>	<b>14%</b>	<b>28%</b>	<b>33%</b>	<b>4%</b>	<b>100%</b>
Personbil, fører	23%	1%	45%	26%	5%	100%
Personbil, passager	4%	9%	35%	53%	1%	100%
<b>SUM bil mv</b>	<b>18%</b>	<b>2%</b>	<b>41%</b>	<b>31%</b>	<b>8%</b>	<b>100%</b>
<b>SUM kollektiv</b>	<b>27%</b>	<b>18%</b>	<b>18%</b>	<b>35%</b>	<b>2%</b>	<b>100%</b>
<b>Total</b>	<b>14%</b>	<b>5%</b>	<b>34%</b>	<b>42%</b>	<b>5%</b>	<b>100%</b>

**Tabel 18b: Procentfordeling lodret**

Andel ture med formålsgrp.	Arbejdspl.	Uddannelse	Ærinde	Fritid	Erhverv	SUM
<b>Gang alene</b>	<b>5%</b>	<b>21%</b>	<b>23%</b>	<b>48%</b>	<b>4%</b>	<b>30%</b>
<b>Cykel alene</b>	<b>17%</b>	<b>36%</b>	<b>10%</b>	<b>9%</b>	<b>10%</b>	<b>12%</b>
Personbil, fører	62%	6%	51%	23%	38%	38%
Personbil, passager	3%	22%	12%	14%	1%	11%
Øvr. motorktj, fører	5%	0%	2%	1%	42%	4%
Øvr. motorktj, passager	0%	1%	0%	1%	2%	1%
<b>SUM bil mv</b>	<b>71%</b>	<b>29%</b>	<b>65%</b>	<b>39%</b>	<b>84%</b>	<b>54%</b>
Tog alene	2%	3%	1%	1%	0%	1%
Kollektiv bus alene	2%	7%	1%	1%	0%	1%
Tog og bus i kombination	1%	1%	0%	0%	-	0%
Tog/bus i kombi med cykel	2%	2%	0%	0%	0%	1%
Tog/bus i kombi med bil	0%	1%	0%	0%	0%	0%
<b>SUM kollektiv</b>	<b>7%</b>	<b>14%</b>	<b>2%</b>	<b>3%</b>	<b>1%</b>	<b>3%</b>
<b>Total</b>	<b>100%</b>	<b>100%</b>	<b>100%</b>	<b>100%</b>	<b>100%</b>	<b>100%</b>

**Tabel 18c: Procentfordeling efter samlet antal ture**

Andel af ture total	Arbejdspl.	Uddannelse	Ærinde	Fritid	Erhverv	SUM
<b>Gang alene</b>	<b>0.7%</b>	<b>0.9%</b>	<b>7.9%</b>	<b>20.5%</b>	<b>0.2%</b>	<b>30.3%</b>
<b>Cykel alene</b>	<b>2.5%</b>	<b>1.6%</b>	<b>3.3%</b>	<b>4.0%</b>	<b>0.5%</b>	<b>11.9%</b>
<b>SUM bil mv</b>	<b>10.0%</b>	<b>1.3%</b>	<b>22.0%</b>	<b>16.6%</b>	<b>4.3%</b>	<b>54.3%</b>
<b>SUM kollektiv</b>	<b>0.9%</b>	<b>0.6%</b>	<b>0.6%</b>	<b>1.2%</b>	<b>0.1%</b>	<b>3.5%</b>
<b>Total</b>	<b>14.2%</b>	<b>4.5%</b>	<b>33.9%</b>	<b>42.3%</b>	<b>5.1%</b>	<b>100%</b>

**Tabel 19: Rejsetid fordelt på formålsgruppe og kædetype**

(minutter per person pr dag, opdelt efter turformål, excl. erhvervstransport)

Minutter pr person pr dag	Arbejdspl.	Uddannelse	Ærinde	Fritid	Erhverv	SUM
<b>Gang alene</b>	<b>0.3</b>	<b>0.3</b>	<b>2.5</b>	<b>12.9</b>	<b>0.1</b>	<b>16.1</b>
<b>Cykel alene</b>	<b>1.2</b>	<b>0.5</b>	<b>1.0</b>	<b>2.1</b>	<b>0.1</b>	<b>4.9</b>
Personbil, fører	6.7	0.2	6.2	7.6	1.2	21.9
Personbil, passager	0.2	0.3	1.8	5.1	0.0	7.4
Øvr. motorktj, fører	0.5	0.0	0.3	0.2	1.2	2.2
Øvr. motorktj, passager	0.1	0.0	0.2	0.4	0.1	0.7
<b>SUM bil mv</b>	<b>7.6</b>	<b>0.6</b>	<b>8.4</b>	<b>13.2</b>	<b>2.5</b>	<b>32.2</b>
Tog (inkl. gang mv)	0.4	0.1	0.2	0.5	0.0	1.2
Kollektiv bus (inkl. gang)	0.3	0.4	0.4	0.5	0.0	1.5
Tog og bus i kombination	0.2	0.1	0.1	0.2	-	0.7
Tog/bus i kombi med cykel	0.4	0.1	0.1	0.4	0.0	0.9
Tog/bus i kombi med bil	0.2	0.1	0.0	0.4	0.1	0.7
<b>SUM kollektiv</b>	<b>1.4</b>	<b>0.9</b>	<b>0.7</b>	<b>2.0</b>	<b>0.1</b>	<b>5.1</b>
Øvrige	0.0	-	0.0	0.2	0.0	0.2
<b>Total</b>	<b>10.4</b>	<b>2.3</b>	<b>12.5</b>	<b>30.4</b>	<b>2.8</b>	<b>58.4</b>

**Tabel 19a: Procentfordeling vandret**

Andel rejsetid, kædetype	Arbejdspl.	Uddannelse	Ærinde	Fritid	Erhverv	SUM
<b>Gang alene</b>	<b>2%</b>	<b>2%</b>	<b>15%</b>	<b>80%</b>	<b>0%</b>	<b>100%</b>
<b>Cykel alene</b>	<b>24%</b>	<b>10%</b>	<b>20%</b>	<b>44%</b>	<b>2%</b>	<b>100%</b>
Personbil, fører	31%	1%	28%	35%	5%	100%
Personbil, passager	3%	4%	24%	68%	1%	100%
<b>SUM bil mv</b>	<b>23%</b>	<b>2%</b>	<b>26%</b>	<b>41%</b>	<b>8%</b>	<b>100%</b>
<b>SUM kollektiv</b>	<b>27%</b>	<b>17%</b>	<b>15%</b>	<b>39%</b>	<b>2%</b>	<b>100%</b>
<b>Total</b>	<b>18%</b>	<b>4%</b>	<b>21%</b>	<b>52%</b>	<b>5%</b>	<b>100%</b>

**Tabel 19b: Procentfordeling lodret**

Andel rejsetid med formålsgrp.	Arbejdspl.	Uddannelse	Ærinde	Fritid	Erhverv	SUM
<b>Gang alene</b>	<b>3%</b>	<b>13%</b>	<b>20%</b>	<b>42%</b>	<b>3%</b>	<b>27%</b>
<b>Cykel alene</b>	<b>11%</b>	<b>23%</b>	<b>8%</b>	<b>7%</b>	<b>3%</b>	<b>8%</b>
Personbil, fører	65%	9%	49%	25%	43%	37%
Personbil, passager	2%	15%	14%	17%	2%	13%
Øvr. motorktj, fører	5%	0%	2%	1%	41%	4%
Øvr. motorktj, passager	0%	1%	1%	1%	4%	1%
<b>SUM bil mv</b>	<b>72%</b>	<b>25%</b>	<b>67%</b>	<b>43%</b>	<b>90%</b>	<b>55%</b>
Tog (inkl. gang)	3%	6%	2%	2%	1%	2%
Kollektiv bus (inkl. gang)	3%	18%	3%	1%	0%	3%
Tog og bus i kombination	2%	6%	1%	1%	-	1%
Tog/bus i kombi med cykel	3%	5%	1%	1%	1%	2%
Tog/bus i kombi med bil	2%	3%	0%	1%	2%	1%
<b>SUM kollektiv</b>	<b>13%</b>	<b>38%</b>	<b>6%</b>	<b>6%</b>	<b>4%</b>	<b>9%</b>
<b>Total</b>	<b>100%</b>	<b>100%</b>	<b>100%</b>	<b>100%</b>	<b>100%</b>	<b>100%</b>

**Tabel 19c: Procentfordeling efter samlet tidsforbrug**

Andel samlet rejsetid	Arbejdspl.	Uddannelse	Ærinde	Fritid	Erhverv	SUM
<b>Gang alene</b>	<b>0.5%</b>	<b>0.5%</b>	<b>4.2%</b>	<b>22.1%</b>	<b>0.1%</b>	<b>27.5%</b>
<b>Cykel alene</b>	<b>2.0%</b>	<b>0.9%</b>	<b>1.7%</b>	<b>3.7%</b>	<b>0.1%</b>	<b>8.4%</b>
<b>SUM bil mv</b>	<b>12.9%</b>	<b>1.0%</b>	<b>14.3%</b>	<b>22.6%</b>	<b>4.3%</b>	<b>55.1%</b>
<b>SUM kollektiv</b>	<b>2.4%</b>	<b>1.5%</b>	<b>1.3%</b>	<b>3.4%</b>	<b>0.2%</b>	<b>8.7%</b>
<b>Total</b>	<b>17.8%</b>	<b>3.9%</b>	<b>21.5%</b>	<b>52.1%</b>	<b>4.8%</b>	<b>100%</b>





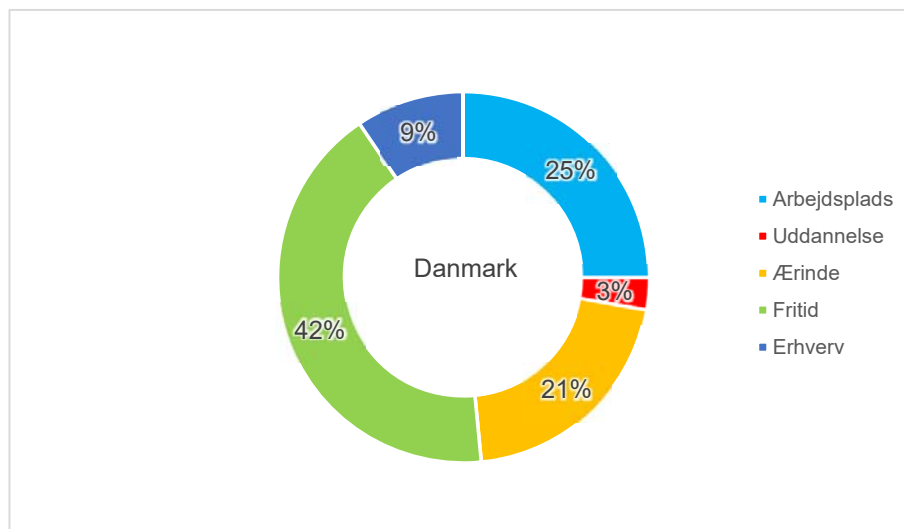
**Tabel 20c: Procentfordeling, samlet transportarbejde**

(excl. erhvervstransport)

Andel km for alle ture	Arbejdspl.	Uddannelse	Ærinde	Fritid	Erhverv	SUM
Gang eller løb	0.2%	0.1%	0.7%	3.3%	0.0%	4.3%
Rulleskøjter mv	-	0.0%	0.0%	0.0%	-	0.0%
<b>SUM gang mv</b>	<b>0.2%</b>	<b>0.1%</b>	<b>0.7%</b>	<b>3.3%</b>	<b>0.0%</b>	<b>4.4%</b>
Cykel	1.0%	0.3%	0.6%	1.5%	0.1%	3.5%
Knallert 30	0.0%	0.0%	0.0%	0.0%	0.0%	0.1%
Handicapscooter	-	0.0%	0.0%	0.0%	-	0.0%
Elektrisk løbehjul mv	0.0%	0.0%	0.0%	0.0%	0.0%	0.0%
<b>SUM cykel mv</b>	<b>1.0%</b>	<b>0.3%</b>	<b>0.7%</b>	<b>1.6%</b>	<b>0.1%</b>	<b>3.7%</b>
Knallert 45	0.0%	-	0.0%	0.0%	-	0.0%
Motorcykel	0.1%	0.0%	0.0%	0.1%	0.0%	0.2%
Personbil	20.0%	1.3%	17.6%	33.1%	4.4%	76.4%
Taxa	0.0%	0.0%	0.1%	0.1%	0.0%	0.2%
Varebil	1.6%	0.0%	0.8%	0.7%	4.4%	7.4%
Lastbil	0.0%	-	0.0%	0.0%	0.1%	0.1%
Traktor, arbejdsredskab	0.0%	-	0.0%	0.0%	0.0%	0.0%
Bus som indiv. tr.middel	0.0%	0.0%	0.2%	0.3%	0.3%	0.8%
<b>SUM bil mv</b>	<b>21.7%</b>	<b>1.4%</b>	<b>18.7%</b>	<b>34.4%</b>	<b>9.1%</b>	<b>85.2%</b>
Kollektiv bus	0.4%	0.5%	0.2%	0.6%	0.0%	1.7%
Telebus, Flextrafik	0.0%	0.0%	0.0%	0.0%	-	0.0%
<b>SUM bus</b>	<b>0.4%</b>	<b>0.5%</b>	<b>0.2%</b>	<b>0.6%</b>	<b>0.0%</b>	<b>1.7%</b>
S-tog	0.4%	0.2%	0.1%	0.5%	0.0%	1.1%
Metrotog	0.1%	0.0%	0.1%	0.2%	0.0%	0.3%
Letbane	0.0%	-	0.0%	0.0%	0.0%	0.0%
Andet tog	1.2%	0.2%	0.2%	1.3%	0.2%	3.0%
<b>SUM tog mv</b>	<b>1.6%</b>	<b>0.4%</b>	<b>0.4%</b>	<b>1.9%</b>	<b>0.2%</b>	<b>4.5%</b>
Hestevogn, hest	-	-	-	0.0%	0.0%	0.0%
Færge, havnebus	0.0%	-	0.0%	0.2%	0.0%	0.2%
Lystbåd	-	-	0.0%	0.1%	0.0%	0.1%
Fly (indenrigs)	0.1%	-	-	-	-	0.1%
<b>SUM øvrige</b>	<b>0.1%</b>	<b>-</b>	<b>0.0%</b>	<b>0.3%</b>	<b>0.0%</b>	<b>0.4%</b>
<b>Total</b>	<b>25.0%</b>	<b>2.7%</b>	<b>20.7%</b>	<b>42.1%</b>	<b>9.5%</b>	<b>100%</b>

**Figur 21: Transportarbejde formålsfordelt**

Fordeling på turformål efter transportarbejde (alle transportmidler, excl. erhvervstransport).



**Tabel 22: Vejtrafikarbejde efter transportmiddel og formålsgrp**

(personer bosat i Danmark, førerens turformål, vejtrafik excl. erhvervstransport)

km pr person pr dag	Arbejdspl.	Uddannelse	Ærinde	Fritid	Erhverv	SUM
Cykel	0.3	0.1	0.2	0.5	0.0	1.2
Knallert 30	0.0	0.0	0.0	0.0	0.0	0.0
Handicapscooter	-	0.0	0.0	0.0	-	0.0
Elektrisk løbehjul mv	0.0	0.0	0.0	0.0	0.0	0.0
<b>SUM cykel mv</b>	<b>0.3</b>	<b>0.1</b>	<b>0.2</b>	<b>0.5</b>	<b>0.0</b>	<b>1.2</b>
Knallert 45	0.0	-	0.0	0.0	-	0.0
Motorcykel	0.0	0.0	0.0	0.0	0.0	0.1
Personbil	6.6	0.2	4.6	6.7	1.4	19.4
Taxa	-	-	-	-	-	-
Varebil	0.5	-	0.2	0.2	1.4	2.2
Lastbil	0.0	-	0.0	-	0.0	0.0
Traktor, arbejdsredskab	0.0	-	0.0	-	0.0	0.0
Bus som indiv. tr.middel	-	-	-	-	0.0	0.0
<b>SUM bil mv</b>	<b>7.1</b>	<b>0.2</b>	<b>4.8</b>	<b>6.9</b>	<b>2.9</b>	<b>21.8</b>
<b>Total</b>	<b>7.4</b>	<b>0.3</b>	<b>5.0</b>	<b>7.4</b>	<b>2.9</b>	<b>23.1</b>

**Tabel 22a: Procentfordeling vandret**

Andel km med transportmiddel	Arbejdspl.	Uddannelse	Ærinde	Fritid	Erhverv	SUM
<b>SUM cykel mv</b>	<b>28%</b>	<b>9%</b>	<b>18%</b>	<b>43%</b>	<b>2%</b>	<b>100%</b>
Personbil	34%	1%	23%	34%	7%	100%
Varebil	21%	-	9%	7%	63%	100%
<b>SUM bil mv</b>	<b>32%</b>	<b>1%</b>	<b>22%</b>	<b>32%</b>	<b>13%</b>	<b>100%</b>
<b>Total</b>	<b>32%</b>	<b>1%</b>	<b>22%</b>	<b>32%</b>	<b>13%</b>	<b>100%</b>

**Tabel 22b: Procentfordeling lodret**

Andel km med formålsgrp.	Arbejdspl.	Uddannelse	Ærinde	Fritid	Erhverv	SUM
Cykel	4%	35%	4%	7%	1%	5%
Knallert 30	0%	1%	0%	0%	0%	0%
Handicapscooter	-	0%	0%	0%	-	0%
Elektrisk løbehjul mv	0%	1%	0%	0%	0%	0%
<b>SUM cykel mv</b>	<b>5%</b>	<b>37%</b>	<b>4%</b>	<b>7%</b>	<b>1%</b>	<b>5%</b>
Knallert 45	0%	-	0%	0%	-	0%
Motorcykel	0%	2%	0%	0%	0%	0%
Personbil	89%	61%	91%	90%	49%	84%
Varebil	6%	-	4%	2%	48%	10%
<b>SUM bil mv</b>	<b>95%</b>	<b>63%</b>	<b>96%</b>	<b>93%</b>	<b>99%</b>	<b>95%</b>
<b>Total</b>	<b>100%</b>	<b>100%</b>	<b>100%</b>	<b>100%</b>	<b>100%</b>	<b>100%</b>

**Tabel 22c: Procentfordeling samlet vejtrafikarbejde**

Andel af køretøjskilometer	Arbejdspl.	Uddannelse	Ærinde	Fritid	Erhverv	SUM
Cykel	1.4%	0.5%	0.9%	2.2%	0.1%	5.1%
Knallert 30	0.1%	0.0%	0.0%	0.1%	0.0%	0.2%
Handicapscooter	-	0.0%	0.0%	0.0%	-	0.0%
Elektrisk løbehjul mv	0.0%	0.0%	0.0%	0.0%	0.0%	0.0%
<b>SUM cykel mv</b>	<b>1.5%</b>	<b>0.5%</b>	<b>1.0%</b>	<b>2.3%</b>	<b>0.1%</b>	<b>5.4%</b>
Knallert 45	0.0%	-	0.0%	0.0%	-	0.0%
Motorcykel	0.1%	0.0%	0.1%	0.1%	0.0%	0.3%
Personbil	28.5%	0.8%	19.7%	29.0%	6.2%	84.3%
Varebil	2.0%	-	0.9%	0.7%	6.2%	9.7%
Lastbil	0.0%	-	0.0%	-	0.1%	0.2%
Traktor, arbejdsredskab	0.0%	-	0.0%	-	0.0%	0.0%
Bus som indiv. tr.middel	-	-	-	-	0.0%	0.0%
<b>SUM bil mv</b>	<b>30.7%</b>	<b>0.9%</b>	<b>20.7%</b>	<b>29.8%</b>	<b>12.6%</b>	<b>94.6%</b>
<b>Total</b>	<b>32.2%</b>	<b>1.4%</b>	<b>21.6%</b>	<b>32.1%</b>	<b>12.7%</b>	<b>100%</b>

**Tabel 23: Rejser efter transportmiddelkæde og formålsgpr**

Rejser pr person pr dag	Arbejdspl.	Uddannelse	Ærinde	Fritid	Erhverv	SUM
<b>Gang alene</b>	<b>0.01</b>	<b>0.01</b>	<b>0.10</b>	<b>0.28</b>	<b>0.00</b>	<b>0.40</b>
<b>Cykel alene</b>	<b>0.04</b>	<b>0.02</b>	<b>0.04</b>	<b>0.05</b>	<b>0.00</b>	<b>0.15</b>
Personbil, fører	0.13	0.00	0.20	0.14	0.01	0.48
Personbil, passager	0.01	0.02	0.04	0.08	0.00	0.14
Øvr. motortkj, fører	0.01	0.00	0.01	0.01	0.01	0.04
Øvr. motortkj, passager	0.00	0.00	0.00	0.00	0.00	0.01
<b>SUM bil mv</b>	<b>0.15</b>	<b>0.02</b>	<b>0.25</b>	<b>0.22</b>	<b>0.03</b>	<b>0.67</b>
Tog alene	0.00	0.00	0.00	0.00	0.00	0.01
Kollektiv bus alene	0.00	0.00	0.00	0.00	0.00	0.01
Tog og bus i kombination	0.00	0.00	0.00	0.00	0.00	0.01
Tog/bus i kombi med cykel	0.00	0.00	0.00	0.00	0.00	0.01
Tog/bus i kombi med bil	0.00	0.00	0.00	0.01	0.00	0.02
<b>SUM kollektiv</b>	<b>0.02</b>	<b>0.01</b>	<b>0.01</b>	<b>0.02</b>	<b>0.00</b>	<b>0.06</b>
Øvrige	0.00	-	0.00	0.00	-	0.00
<b>Total</b>	<b>0.21</b>	<b>0.07</b>	<b>0.39</b>	<b>0.58</b>	<b>0.03</b>	<b>1.28</b>

**Tabel 23a: Procentfordeling vandret**

Andel rejser m/kædetype	Arbejdspl.	Uddannelse	Ærinde	Fritid	Erhverv	SUM
<b>Gang alene</b>	<b>2.1%</b>	<b>2.5%</b>	<b>24.3%</b>	<b>70.9%</b>	<b>0.2%</b>	<b>100%</b>
<b>Cykel alene</b>	<b>22.9%</b>	<b>15.4%</b>	<b>25.4%</b>	<b>35.3%</b>	<b>1.0%</b>	<b>100%</b>
Personbil, fører	27.0%	0.9%	40.9%	28.9%	2.4%	100%
Personbil, passager	4.1%	11.1%	31.0%	53.5%	0.3%	100%
<b>SUM bil mv</b>	<b>22.3%</b>	<b>3.1%</b>	<b>37.2%</b>	<b>33.5%</b>	<b>3.9%</b>	<b>100%</b>
<b>SUM kollektiv</b>	<b>27.3%</b>	<b>18.8%</b>	<b>15.3%</b>	<b>37.0%</b>	<b>1.6%</b>	<b>100%</b>
<b>Total</b>	<b>16.2%</b>	<b>5.1%</b>	<b>30.8%</b>	<b>45.6%</b>	<b>2.3%</b>	<b>100%</b>

**Tabel 23b: Procentfordeling lodret**

Andel rejser m/formålsgpr.	Arbejdspl.	Uddannelse	Ærinde	Fritid	Erhverv	SUM
<b>Gang alene</b>	<b>4%</b>	<b>16%</b>	<b>25%</b>	<b>49%</b>	<b>3%</b>	<b>31%</b>
<b>Cykel alene</b>	<b>17%</b>	<b>36%</b>	<b>10%</b>	<b>9%</b>	<b>5%</b>	<b>12%</b>
Personbil, fører	62%	6%	50%	24%	39%	38%
Personbil, passager	3%	24%	11%	13%	1%	11%
Øvr. motortkj, fører	6%	0%	2%	1%	44%	3%
Øvr. motortkj, passager	0%	1%	0%	1%	3%	1%
<b>SUM bil mv</b>	<b>72%</b>	<b>32%</b>	<b>63%</b>	<b>38%</b>	<b>88%</b>	<b>52%</b>
Tog alene	2%	2%	1%	1%	0%	1%
Kollektiv bus alene	2%	5%	1%	1%	1%	1%
Tog og bus i kombination	1%	2%	0%	0%	0%	0%
Tog/bus i kombi med cykel	2%	2%	0%	1%	0%	1%
Tog/bus i kombi med bil	1%	6%	0%	1%	1%	1%
<b>SUM kollektiv</b>	<b>7%</b>	<b>16%</b>	<b>2%</b>	<b>4%</b>	<b>3%</b>	<b>4%</b>
<b>Total</b>	<b>100%</b>	<b>100%</b>	<b>100%</b>	<b>100%</b>	<b>100%</b>	<b>100%</b>

**Tabel 23c: Procentfordeling efter samlet antal rejser**

Andel alle rejser	Arbejdspl.	Uddannelse	Ærinde	Fritid	Erhverv	SUM
<b>Gang alene</b>	<b>0.6%</b>	<b>0.8%</b>	<b>7.6%</b>	<b>22.2%</b>	<b>0.1%</b>	<b>31.4%</b>
<b>Cykel alene</b>	<b>2.8%</b>	<b>1.9%</b>	<b>3.1%</b>	<b>4.3%</b>	<b>0.1%</b>	<b>12.1%</b>
<b>SUM bil mv</b>	<b>11.6%</b>	<b>1.6%</b>	<b>19.4%</b>	<b>17.4%</b>	<b>2.0%</b>	<b>52.1%</b>
<b>SUM kollektiv</b>	<b>1.2%</b>	<b>0.8%</b>	<b>0.7%</b>	<b>1.6%</b>	<b>0.1%</b>	<b>4.4%</b>
<b>Total</b>	<b>16.2%</b>	<b>5.1%</b>	<b>30.8%</b>	<b>45.6%</b>	<b>2.3%</b>	<b>100%</b>

# Pendling

**Tablet 24: Arbejds-/uddannelsespendling fordelt på kædetype**

Rejser med primærformål arbejdsplads/uddannelsessted, fordelt på transportmiddelkædetype for personer med bopæl i hele landet.

Andel af rejser med primærformål	Arbejds- plads	Uddannelsessted			Uddan. samlet	Pendling total
		Folkesk. mv	Gymn. mv	Videreg. mv		
<b>Gang alene</b>	<b>4.0%</b>	<b>18%</b>	<b>13%</b>	<b>9%</b>	<b>15.6%</b>	<b>6.8%</b>
<b>Cykel alene</b>	<b>17.0%</b>	<b>39%</b>	<b>30%</b>	<b>32%</b>	<b>36.5%</b>	<b>21.7%</b>
Personbil, fører	62.4%	-	12%	29%	6.4%	49.0%
Personbil, passager	2.8%	33%	8%	3%	24.3%	8.0%
Skolebus (bus som ikke er kollektiv)	0.0%	1%	-	-	0.6%	0.2%
Øvr. motortkj, fører	6.0%	-	-	1%	0.1%	4.6%
Øvr. motortkj, passager	0.2%	1%	-	-	0.4%	0.3%
<b>SUM bil mv</b>	<b>71.5%</b>	<b>34%</b>	<b>21%</b>	<b>33%</b>	<b>31.7%</b>	<b>62.0%</b>
Tog alene	1.7%	1%	4%	5%	1.8%	1.8%
Kollektiv bus alene	1.5%	4%	11%	5%	5.1%	2.4%
Tog og bus i kombination	1.1%	0%	4%	5%	1.6%	1.2%
Tog/bus i kombi med cykel	1.8%	0%	5%	4%	1.7%	1.8%
Tog/bus i kombi med bil	1.2%	4%	13%	6%	6.0%	2.4%
<b>SUM kollektiv</b>	<b>7.4%</b>	<b>10%</b>	<b>37%</b>	<b>26%</b>	<b>16.3%</b>	<b>9.6%</b>
Øvrige	0.0%	-	-	-	-	0.0%
<b>Total</b>	<b>100%</b>	<b>100%</b>	<b>100%</b>	<b>100%</b>	<b>100%</b>	<b>100%</b>

Tabellen omfatter rejser med primærformål arbejdsplads og uddannelsessted. Rejser, hvor der undervejs indgår fx erhvervsture er således medregnet, hvis arbejdspladsen er rejsens primære ophold.

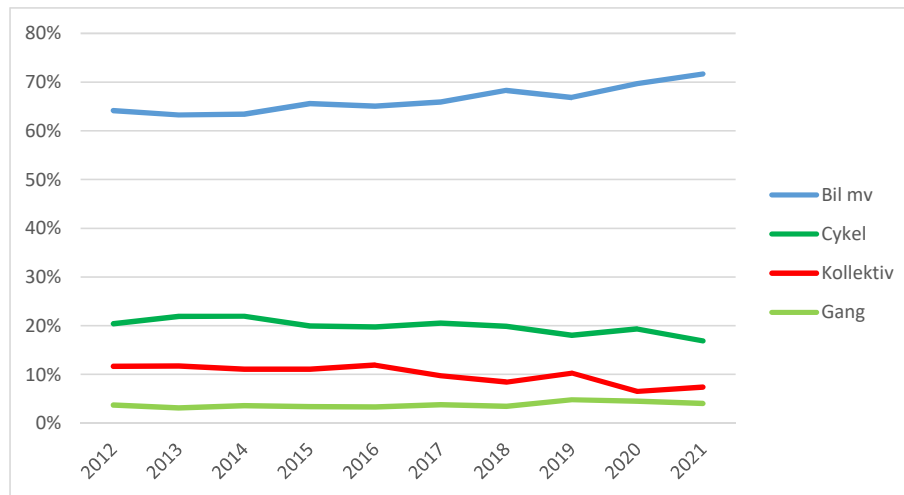
**Tabel 25: Tidsserie, arbejdspendling fordelt på kædetyper**

Rejser med primærformål arbejdsplads for personer med bopæl i hele landet.  
Beregnet på basis af personer 10-84 år, med konfidensinterval.

	Gang	Cykel	Bil mv	Kollektiv	Øvrige
2012	3.7% ±0.8%	20.4% ±1.5%	64.2% ±1.9%	11.7% ±1.3%	0.0% ±0.1%
2013	3.1% ±0.9%	21.9% ±1.7%	63.2% ±2.0%	11.7% ±1.2%	0.0% ±0.0%
2014	3.6% ±0.8%	21.9% ±1.8%	63.5% ±1.9%	11.0% ±1.4%	0.0% ±0.1%
2015	3.4% ±1.0%	19.9% ±1.9%	65.6% ±2.2%	11.1% ±1.6%	-
2016	3.3% ±0.8%	19.7% ±1.8%	65.0% ±2.0%	11.9% ±1.3%	-
2017	3.8% ±0.8%	20.5% ±2.0%	65.9% ±1.8%	9.8% ±1.3%	0.0% ±0.0%
2018	3.4% ±0.9%	19.9% ±1.9%	68.3% ±2.0%	8.4% ±1.2%	-
2019	4.8% ±1.0%	18.0% ±1.7%	66.9% ±2.1%	10.3% ±1.4%	-
2020	4.5% ±0.9%	19.3% ±1.3%	69.7% ±1.6%	6.5% ±1.0%	0.0% ±0.1%
2021	4.0% ±0.9%	16.9% ±1.6%	71.7% ±1.8%	7.4% ±1.2%	0.0% ±0.0%

**Figur 26: Tidsserie, arbejdspendling**

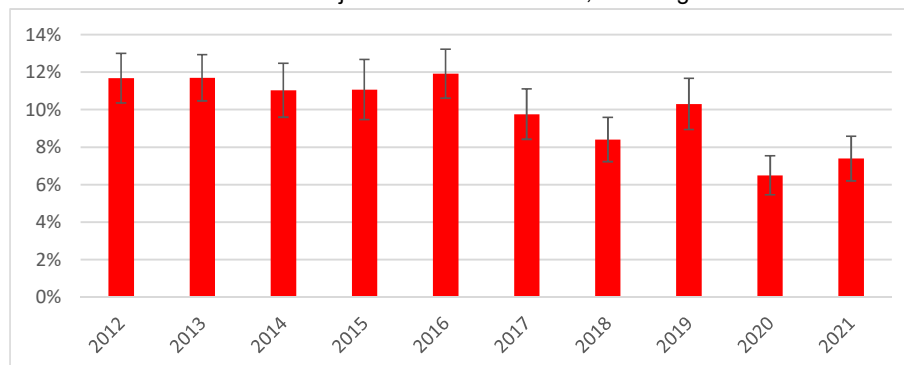
Grafisk illustration af tabel 25 ovenfor.



Pendling analyseres med udgangspunkt i hele rejsen, idet derved medregnes sekundærophold (fx hente/bringe) på vejen til/fra arbejde. Samtidig sikres at kollektive rejser er medregnet som kollektiv. Videre må det antages at valg af bil eller cykel gælder for hele rejsen.

**Figur 27: Kollektiv markedsandel af arbejdspendlerrejser**

Grafisk illustration af kollektivrejser fra tabel 25 ovenfor, med angivet konfidensinterval.









**Tabel 31: Aldersgrupper, transportarbejde**

km pr person pr dag (excl. erhvervstransport)	6-17 år	18-30 år	31-50 år	51-65 år	over 66 år
Gang eller løb	1.2	1.5	1.7	1.5	1.3
Rulleskøjter mv	0.0	0.0	0.0	-	-
<b>SUM gang mv</b>	<b>1.2</b>	<b>1.6</b>	<b>1.7</b>	<b>1.5</b>	<b>1.3</b>
Cykel	1.2	1.5	1.2	1.4	0.7
Knallert 30	0.1	0.0	0.0	0.1	0.0
Handicapscooter	0.0	-	0.0	0.0	0.0
Elektrisk løbehjul mv	0.0	0.0	0.0	0.0	0.0
<b>SUM cykel mv</b>	<b>1.3</b>	<b>1.5</b>	<b>1.3</b>	<b>1.5</b>	<b>0.7</b>
Knallert 45	-	-	0.0	0.0	0.0
Motorcykel	-	0.1	0.1	0.0	0.1
Personbil	13.8	25.5	32.9	33.6	18.2
Taxa	0.1	0.0	0.1	0.0	0.2
Varebil	0.0	2.4	4.2	4.0	0.8
Lastbil	0.0	0.0	0.1	0.0	-
Traktor, arbejdsredskab	0.0	0.0	0.0	0.0	-
Bus som individuelt transportmiddel	0.6	0.8	0.2	0.1	0.0
<b>SUM bil mv</b>	<b>14.6</b>	<b>28.8</b>	<b>37.6</b>	<b>37.8</b>	<b>19.3</b>
Kollektiv bus	1.1	1.4	0.3	0.1	0.2
Telebus, Flextrafik	0.1	0.0	0.0	0.0	0.0
<b>SUM bus</b>	<b>1.2</b>	<b>1.4</b>	<b>0.4</b>	<b>0.2</b>	<b>0.2</b>
S-tog	0.2	1.1	0.3	0.2	0.2
Metrotog	0.1	0.2	0.1	0.0	0.0
Letbane	-	0.0	0.0	0.0	-
Andet tog	0.6	2.4	0.8	0.9	0.5
<b>SUM tog mv</b>	<b>0.8</b>	<b>3.8</b>	<b>1.3</b>	<b>1.2</b>	<b>0.8</b>
Hestevogn, hest	0.0	-	-	0.0	0.0
Færge, havnebus	0.2	0.1	0.1	0.1	0.0
Lystbåd	0.0	0.0	0.1	0.0	0.0
Fly (indenrigs)	-	-	0.0	0.1	-
<b>SUM øvrige</b>	<b>0.2</b>	<b>0.2</b>	<b>0.2</b>	<b>0.2</b>	<b>0.0</b>
<b>Total</b>	<b>19.3</b>	<b>37.1</b>	<b>42.3</b>	<b>42.3</b>	<b>22.3</b>

**Tabel 31a: Procentfordeling lodret**

Andel af transportarbejde for aldersgrp.	6-17 år	18-30 år	31-50 år	51-65 år	over 66 år
<b>SUM gang mv</b>	<b>6%</b>	<b>4%</b>	<b>4%</b>	<b>4%</b>	<b>6%</b>
<b>SUM cykel mv</b>	<b>7%</b>	<b>4%</b>	<b>3%</b>	<b>3%</b>	<b>3%</b>
Knallert 45	-	-	0%	0%	0%
Motorcykel	-	0%	0%	0%	0%
Personbil	72%	69%	78%	79%	81%
Taxa	0%	0%	0%	0%	1%
Varebil	0%	6%	10%	9%	4%
Lastbil	0%	0%	0%	0%	-
Traktor, arbejdsredskab	0%	0%	0%	0%	-
Bus som individuelt transportmiddel	3%	2%	0%	0%	0%
<b>SUM bil mv</b>	<b>76%</b>	<b>77%</b>	<b>89%</b>	<b>89%</b>	<b>86%</b>
<b>SUM bus</b>	<b>6%</b>	<b>4%</b>	<b>1%</b>	<b>0%</b>	<b>1%</b>
S-tog	1%	3%	1%	1%	1%
Metro + Letbane	1%	1%	1%	0%	0%
Andet tog	3%	6%	2%	2%	2%
<b>SUM tog mv</b>	<b>4%</b>	<b>10%</b>	<b>3%</b>	<b>3%</b>	<b>3%</b>
<b>SUM øvrige</b>	<b>1%</b>	<b>0%</b>	<b>0%</b>	<b>1%</b>	<b>0%</b>
<b>Total</b>	<b>100%</b>	<b>100%</b>	<b>100%</b>	<b>100%</b>	<b>100%</b>

**Tabel 32: Aldersgrupper, antal rejser**

Antal rejser pr person pr dag	6-17 år	18-30 år	31-50 år	51-65 år	over 66 år
<b>Gang alene</b>	<b>0.36</b>	<b>0.40</b>	<b>0.44</b>	<b>0.40</b>	<b>0.38</b>
<b>Cykel alene</b>	<b>0.28</b>	<b>0.17</b>	<b>0.14</b>	<b>0.13</b>	<b>0.09</b>
Bilfører (inkl. lastbil mv)	0.01	0.44	0.76	0.71	0.45
Bilpassager	0.42	0.11	0.09	0.10	0.11
<b>SUM bil mv</b>	<b>0.43</b>	<b>0.55</b>	<b>0.85</b>	<b>0.81</b>	<b>0.56</b>
Tog alene	0.01	0.03	0.01	0.01	0.00
Kollektiv bus alene	0.03	0.03	0.01	0.01	0.01
Tog og bus i kombination	0.00	0.01	0.01	0.00	0.00
Tog/bus i kombi med cykel	0.01	0.02	0.01	0.01	0.00
Tog/bus i kombi med bil	0.03	0.03	0.01	0.01	0.01
<b>SUM kollektiv</b>	<b>0.08</b>	<b>0.12</b>	<b>0.04</b>	<b>0.03</b>	<b>0.03</b>
Øvrige	0.00	0.00	0.00	0.00	-
<b>Total</b>	<b>1.15</b>	<b>1.24</b>	<b>1.48</b>	<b>1.38</b>	<b>1.07</b>

**Tabel 32a: Procentfordeling lodret**

Andel af rejser for aldersgruppe	6-17 år	18-30 år	31-50 år	51-65 år	over 66 år
<b>Gang alene</b>	<b>31.3%</b>	<b>31.8%</b>	<b>29.9%</b>	<b>29.4%</b>	<b>36.0%</b>
<b>Cykel alene</b>	<b>24.0%</b>	<b>14.0%</b>	<b>9.6%</b>	<b>9.6%</b>	<b>8.6%</b>
Bilfører (inkl. lastbil mv)	0.8%	35.5%	51.5%	51.3%	42.1%
Bilpassager	36.8%	8.9%	6.1%	7.5%	10.3%
<b>SUM bil mv</b>	<b>37.6%</b>	<b>44.4%</b>	<b>57.6%</b>	<b>58.8%</b>	<b>52.4%</b>
Tog alene	1.0%	2.2%	0.9%	0.4%	0.4%
Kollektiv bus alene	2.2%	2.3%	0.6%	0.5%	1.0%
Tog og bus i kombination	0.3%	1.1%	0.3%	0.2%	0.5%
Tog/bus i kombi med cykel	0.7%	1.8%	0.4%	0.6%	0.3%
Tog/bus i kombi med bil	2.8%	2.4%	0.7%	0.4%	0.8%
<b>SUM kollektiv</b>	<b>6.9%</b>	<b>9.7%</b>	<b>2.9%</b>	<b>2.0%</b>	<b>3.0%</b>
Øvrige	0.1%	0.0%	0.1%	0.1%	-
<b>Total</b>	<b>100%</b>	<b>100%</b>	<b>100%</b>	<b>100%</b>	<b>100%</b>

**Tabel 33: Aldersgrupper, rejseformål**

Andel af rejser for aldersgruppe	6-17 år	18-30 år	31-50 år	51-65 år	over 66 år
Arbejdsplads (pendling)	1.9%	22.0%	22.0%	23.2%	2.2%
Uddannelse (pendling)	29.7%	6.0%	0.5%	0.2%	0.0%
<b>SUM pendling</b>	<b>31.5%</b>	<b>28.0%</b>	<b>22.4%</b>	<b>23.4%</b>	<b>2.3%</b>
<b>SUM ærinder</b>	<b>14.8%</b>	<b>27.1%</b>	<b>35.2%</b>	<b>28.9%</b>	<b>41.1%</b>
Andet hjem	0.5%	0.7%	0.2%	0.4%	0.2%
SFO, ungdomsklub mv	2.0%	-	-	-	-
Børnehave	2.0%	-	-	-	-
Besøge familie/venner	12.5%	13.9%	8.2%	9.4%	13.2%
Idræt/sport	8.0%	4.2%	3.0%	3.1%	3.8%
Forlystelse	4.3%	5.2%	4.5%	4.5%	4.1%
Sommerhus/kolonihave	0.6%	0.2%	0.5%	1.0%	1.1%
Tur er formål i sig selv	15.9%	14.5%	18.2%	21.6%	25.8%
Ferie, udflugt	5.4%	2.4%	3.1%	2.8%	3.3%
Møder i privat sammenh.	0.4%	0.5%	0.5%	0.5%	1.5%
Anden fritidsaktivitet	1.8%	1.0%	0.8%	1.2%	2.8%
<b>SUM fritid</b>	<b>53.5%</b>	<b>42.6%</b>	<b>39.0%</b>	<b>44.4%</b>	<b>55.8%</b>
<b>SUM erhvervsture</b>	<b>0.1%</b>	<b>2.2%</b>	<b>3.3%</b>	<b>2.9%</b>	<b>0.7%</b>
<b>SUM erhvervstransport</b>	<b>0.1%</b>	<b>0.1%</b>	<b>0.1%</b>	<b>0.3%</b>	<b>0.1%</b>
<b>Total</b>	<b>100%</b>	<b>100%</b>	<b>100%</b>	<b>100%</b>	<b>100%</b>

**Tabel 34: Beskæftigelsesgrupper, transportarbejde**

km pr person pr dag, excl. erhvervstransport	Under uddann.	Lønmodt. mv	Arbejdsløs, orlov mv	Pensionist mv	Gennemsnit over 6 år
Gang eller løb	1.4	1.5	1.8	1.3	1.5
Rulleskøjter mv	0.0	0.0	0.0	-	0.0
<b>SUM gang mv</b>	<b>1.4</b>	<b>1.5</b>	<b>1.8</b>	<b>1.3</b>	<b>1.5</b>
Cykel	1.4	1.4	0.7	0.6	1.2
Knallert 30	0.1	0.0	0.0	0.0	0.0
Handicapscooter	0.0	0.0	-	0.0	0.0
Elektrisk løbehjul mv	0.0	0.0	-	0.0	0.0
<b>SUM cykel mv</b>	<b>1.5</b>	<b>1.5</b>	<b>0.7</b>	<b>0.7</b>	<b>1.2</b>
Knallert 45	-	0.0	-	0.0	0.0
Motorcykel	0.0	0.1	0.1	0.1	0.1
Personbil	15.1	35.6	18.8	17.4	25.9
Taxa	0.0	0.1	-	0.1	0.1
Varebil	0.4	4.8	0.6	0.4	2.5
Lastbil	0.0	0.1	-	-	0.0
Traktor, arbejdsredskab	0.0	0.0	0.0	-	0.0
Bus som individuelt transportmiddel	0.6	0.2	0.3	0.0	0.3
<b>SUM bil mv</b>	<b>16.2</b>	<b>40.9</b>	<b>19.8</b>	<b>18.0</b>	<b>28.9</b>
<b>SUM bus</b>	<b>1.4</b>	<b>0.4</b>	<b>0.5</b>	<b>0.2</b>	<b>0.6</b>
S-tog	0.6	0.4	0.4	0.2	0.4
Metrotog	0.2	0.1	0.2	0.0	0.1
Letbane	0.0	0.0	0.0	-	0.0
Andet tog	1.4	1.1	1.6	0.4	1.0
<b>SUM tog mv</b>	<b>2.1</b>	<b>1.6</b>	<b>2.2</b>	<b>0.6</b>	<b>1.5</b>
Hestevogn, hest	0.0	0.0	-	0.0	0.0
Færge, havnebus	0.1	0.1	0.2	0.0	0.1
Lystbåd	0.0	0.1	-	0.0	0.0
Fly (indenrigs)	-	0.1	-	-	0.0
<b>SUM øvrige</b>	<b>0.1</b>	<b>0.2</b>	<b>0.2</b>	<b>0.0</b>	<b>0.1</b>
<b>Total</b>	<b>22.7</b>	<b>46.2</b>	<b>25.3</b>	<b>20.9</b>	<b>33.9</b>

**Tabel 34a: Procentfordeling lodret**

Andel transportarb. for beskæftigelsesgrp.	Under uddann.	Lønmodt. mv	Arbejdsløs, orlov mv	Pensionist mv	Gennemsnit over 6 år
<b>SUM gang mv</b>	<b>6%</b>	<b>3%</b>	<b>7%</b>	<b>6%</b>	<b>4%</b>
<b>SUM cykel mv</b>	<b>6%</b>	<b>3%</b>	<b>3%</b>	<b>3%</b>	<b>4%</b>
Knallert 45	-	0%	-	0%	0%
Motorcykel	0%	0%	0%	0%	0%
Personbil	67%	77%	75%	83%	76%
Taxa	0%	0%	-	0%	0%
Varebil	2%	10%	2%	2%	7%
Lastbil	0%	0%	-	-	0%
Traktor, arbejdsredskab	0%	0%	0%	-	0%
Bus som individuelt transportmiddel	3%	1%	1%	0%	1%
<b>SUM bil mv</b>	<b>71%</b>	<b>89%</b>	<b>78%</b>	<b>86%</b>	<b>85%</b>
<b>SUM bus</b>	<b>6%</b>	<b>1%</b>	<b>2%</b>	<b>1%</b>	<b>2%</b>
S-tog	3%	1%	1%	1%	1%
Metro + Letbane	1%	1%	1%	0%	1%
Andet tog	6%	2%	6%	2%	3%
<b>SUM tog mv</b>	<b>9%</b>	<b>4%</b>	<b>9%</b>	<b>3%</b>	<b>5%</b>
<b>SUM øvrige</b>	<b>1%</b>	<b>0%</b>	<b>1%</b>	<b>0%</b>	<b>0%</b>
<b>Total</b>	<b>100%</b>	<b>100%</b>	<b>100%</b>	<b>100%</b>	<b>100%</b>

**Tabel 35: Beskæftigelsesgrupper, antal rejser pr kædetype**

Antal rejser pr person pr dag	Under uddann.	Lønmodt. mv	Arbejdsløs, orlov mv	Pensionist mv	Gennemsnit over 6 år
<b>Gang alene</b>	<b>0.38</b>	<b>0.38</b>	<b>0.57</b>	<b>0.41</b>	<b>0.40</b>
<b>Cykel alene</b>	<b>0.25</b>	<b>0.15</b>	<b>0.10</b>	<b>0.09</b>	<b>0.15</b>
Bilfører (inkl. lastbil mv)	0.12	0.76	0.42	0.40	0.52
Bilpassager	0.32	0.09	0.13	0.12	0.15
<b>SUM bil mv</b>	<b>0.44</b>	<b>0.85</b>	<b>0.55</b>	<b>0.53</b>	<b>0.67</b>
Tog alene	0.02	0.01	0.02	0.00	0.01
Kollektiv bus alene	0.03	0.01	0.03	0.01	0.01
Tog og bus i kombination	0.01	0.00	0.00	0.00	0.01
Tog/bus i kombi med cykel	0.01	0.01	0.00	0.00	0.01
Tog/bus i kombi med bil	0.03	0.01	0.02	0.01	0.02
<b>SUM kollektiv</b>	<b>0.10</b>	<b>0.05</b>	<b>0.06</b>	<b>0.03</b>	<b>0.06</b>
Øvrige	0.00	0.00	-	-	0.00
<b>Total</b>	<b>1.17</b>	<b>1.44</b>	<b>1.29</b>	<b>1.06</b>	<b>1.28</b>

**Tabel 35a: Procentfordeling lodret**

Andel rejser for beskæftigelsesgruppe	Under uddann.	Lønmodt. mv	Arbejdsløs, orlov mv	Pensionist mv	Gennemsnit over 6 år
<b>Gang alene</b>	<b>32.7%</b>	<b>26.8%</b>	<b>44.4%</b>	<b>38.6%</b>	<b>31.4%</b>
<b>Cykel alene</b>	<b>21.0%</b>	<b>10.4%</b>	<b>7.9%</b>	<b>8.9%</b>	<b>12.1%</b>
Bilfører (inkl. lastbil mv)	10.3%	53.2%	32.6%	38.2%	40.4%
Bilpassager	26.9%	6.2%	10.1%	11.8%	11.7%
<b>SUM bil mv</b>	<b>37.3%</b>	<b>59.4%</b>	<b>42.7%</b>	<b>49.9%</b>	<b>52.1%</b>
Tog alene	1.6%	0.8%	1.4%	0.3%	0.9%
Kollektiv bus alene	2.5%	0.6%	2.0%	1.0%	1.1%
Tog og bus i kombination	0.9%	0.3%	0.2%	0.4%	0.4%
Tog/bus i kombi med cykel	1.0%	0.8%	0.1%	0.2%	0.7%
Tog/bus i kombi med bil	2.9%	0.8%	1.3%	0.7%	1.2%
<b>SUM kollektiv</b>	<b>8.9%</b>	<b>3.3%</b>	<b>5.0%</b>	<b>2.6%</b>	<b>4.4%</b>
Øvrige	0.1%	0.1%	-	-	0.1%
<b>Total</b>	<b>100%</b>	<b>100%</b>	<b>100%</b>	<b>100%</b>	<b>100%</b>

**Tabel 36: Beskæftigelsesgrupper, fordeling rejser pr formål**

Andel rejser for beskæftigelsesgruppe	Under uddann.	Lønmodt. mv	Arbejdsløs, orlov mv	Pensionist mv	Gennemsnit over 6 år
Arbejdsplads (pendling)	5.1%	27.6%	0.8%	0.7%	16.2%
Uddannelse (pendling)	24.8%	0.2%	0.5%	0.0%	5.1%
<b>SUM pendling</b>	<b>29.9%</b>	<b>27.8%</b>	<b>1.3%</b>	<b>0.7%</b>	<b>21.3%</b>
<b>SUM ærinder</b>	<b>20.0%</b>	<b>28.8%</b>	<b>47.8%</b>	<b>41.9%</b>	<b>30.8%</b>
Andet hjem	0.5%	0.4%	0.2%	0.2%	0.4%
SFO, ungdomsklub mv	1.3%	-	-	-	0.3%
Børnehave	1.3%	-	-	-	0.3%
Besøge familie/venner	13.1%	8.8%	13.9%	13.4%	10.9%
Idræt/sport	6.9%	3.2%	3.4%	3.7%	4.0%
Forlystelse	4.2%	4.7%	5.2%	4.2%	4.5%
Sommerhus/kolonihave	0.5%	0.7%	0.6%	0.9%	0.7%
Tur er formål i sig selv	15.6%	17.6%	22.5%	27.1%	19.3%
Ferie, udflugt	4.2%	2.9%	3.0%	3.4%	3.2%
Møder i privat sammenh.	0.6%	0.4%	1.1%	1.4%	0.7%
Anden fritidsaktivitet	1.4%	0.9%	0.8%	2.8%	1.4%
<b>SUM fritid</b>	<b>49.7%</b>	<b>39.5%</b>	<b>50.7%</b>	<b>57.1%</b>	<b>45.6%</b>
<b>SUM erhvervsture</b>	<b>0.3%</b>	<b>3.7%</b>	<b>0.3%</b>	<b>0.4%</b>	<b>2.2%</b>
<b>SUM erhvervstransport</b>	<b>0.1%</b>	<b>0.2%</b>	<b>-</b>	<b>-</b>	<b>0.1%</b>
<b>Total</b>	<b>100%</b>	<b>100%</b>	<b>100%</b>	<b>100%</b>	<b>100%</b>

**Tabel 37: Indkomstgrupper, transportarbejde pr transportmiddel**

(efter personens egenindkomst i årets priser, excl. erhvervstransport)

km pr person pr dag	op til 150 000	151-250 000	251-350 000	351-500 000	over 500 000
<b>SUM gang mv</b>	<b>1.2</b>	<b>1.6</b>	<b>1.4</b>	<b>1.5</b>	<b>1.8</b>
Cykel	1.3	1.0	1.0	1.5	1.4
Knallert 30	0.0	0.1	0.1	0.0	-
Handicapscooter	0.0	0.0	-	-	-
Elektrisk løbehjul mv	0.0	-	0.0	0.0	-
<b>SUM cykel mv</b>	<b>1.4</b>	<b>1.0</b>	<b>1.1</b>	<b>1.5</b>	<b>1.4</b>
Knallert 45	0.0	-	0.0	-	-
Motorcykel	-	0.0	0.2	0.3	0.0
Personbil	15.3	19.7	28.2	39.3	39.9
Taxa	0.0	0.0	0.0	0.0	0.3
Varebil	0.2	2.3	4.3	5.7	3.8
Lastbil	-	0.0	0.0	0.0	0.3
Traktor, arbejdsredskab	0.0	-	0.0	0.0	0.0
Bus som individuelt transportmiddel	0.5	0.0	0.1	0.2	0.2
<b>SUM bil mv</b>	<b>16.1</b>	<b>22.0</b>	<b>32.9</b>	<b>45.4</b>	<b>44.4</b>
Kollektiv bus	1.0	0.4	0.4	0.3	0.1
Telebus, Flextrafik	0.0	0.0	-	0.0	-
<b>SUM bus</b>	<b>1.0</b>	<b>0.4</b>	<b>0.4</b>	<b>0.4</b>	<b>0.1</b>
S-tog	0.5	0.4	0.3	0.4	0.4
Metrotog	0.1	0.1	0.1	0.1	0.2
Letbane	0.0	-	0.0	0.0	-
Andet tog	0.6	1.7	0.4	1.5	1.0
<b>SUM tog mv</b>	<b>1.3</b>	<b>2.2</b>	<b>0.8</b>	<b>2.0</b>	<b>1.5</b>
Hestevogn, hest	0.0	-	0.0	-	-
Færge, havnebus	0.1	-	0.0	0.0	0.1
Lystbåd	0.0	-	0.0	0.0	0.2
Fly (indenrigs)	-	-	-	0.2	-
<b>SUM øvrige</b>	<b>0.1</b>	<b>-</b>	<b>0.0</b>	<b>0.2</b>	<b>0.3</b>
<b>Total</b>	<b>21.1</b>	<b>27.3</b>	<b>36.7</b>	<b>51.1</b>	<b>49.5</b>

**Tabel 37a: Procentfordeling lodret**

Andel af transportarb. for indkomstgrp.	op til 150 000	151-250 000	251-350 000	351-500 000	over 500 000
<b>SUM gang mv</b>	<b>6%</b>	<b>6%</b>	<b>4%</b>	<b>3%</b>	<b>4%</b>
<b>SUM cykel mv</b>	<b>7%</b>	<b>4%</b>	<b>3%</b>	<b>3%</b>	<b>3%</b>
Knallert 45	0%	-	0%	-	-
Motorcykel	-	0%	0%	1%	0%
Personbil	72%	72%	77%	77%	81%
Taxa	0%	0%	0%	0%	1%
Varebil	1%	8%	12%	11%	8%
Lastbil	-	0%	0%	0%	1%
Traktor, arbejdsredskab	0%	-	0%	0%	0%
Bus som individuelt transportmiddel	2%	0%	0%	0%	0%
<b>SUM bil mv</b>	<b>76%</b>	<b>81%</b>	<b>90%</b>	<b>89%</b>	<b>90%</b>
<b>SUM bus</b>	<b>5%</b>	<b>1%</b>	<b>1%</b>	<b>1%</b>	<b>0%</b>
S-tog	2%	2%	1%	1%	1%
Metro og Letbane	1%	0%	0%	0%	0%
Andet tog	3%	6%	1%	3%	2%
<b>SUM tog mv</b>	<b>6%</b>	<b>8%</b>	<b>2%</b>	<b>4%</b>	<b>3%</b>
<b>SUM øvrige</b>	<b>1%</b>	<b>-</b>	<b>0%</b>	<b>0%</b>	<b>1%</b>
<b>Total</b>	<b>100%</b>	<b>100%</b>	<b>100%</b>	<b>100%</b>	<b>100%</b>

**Tabel 38: Indkomstgrupper, antal rejser pr kædetype**

(efter personens egenindkomst i årets priser)

Rejser pr person pr dag	op til 150 000	151-250 000	251-350 000	351-500 000	over 500 000
<b>Gang alene</b>	<b>0.36</b>	<b>0.45</b>	<b>0.36</b>	<b>0.36</b>	<b>0.49</b>
<b>Cykel alene</b>	<b>0.23</b>	<b>0.15</b>	<b>0.14</b>	<b>0.14</b>	<b>0.13</b>
Bilfører (inkl. lastbil mv)	0.14	0.49	0.70	0.82	0.78
Bilpassager	0.31	0.10	0.11	0.09	0.06
<b>SUM bil mv</b>	<b>0.45</b>	<b>0.59</b>	<b>0.81</b>	<b>0.91</b>	<b>0.83</b>
Tog alene	0.01	0.02	0.01	0.01	0.01
Kollektiv bus alene	0.02	0.02	0.01	0.00	0.00
Tog og bus i kombination	0.00	0.01	0.00	0.01	0.01
Tog/bus i kombi med cykel	0.01	0.01	0.01	0.01	0.01
Tog/bus i kombi med bil	0.03	0.01	0.01	0.01	0.01
<b>SUM kollektiv</b>	<b>0.07</b>	<b>0.06</b>	<b>0.04</b>	<b>0.04</b>	<b>0.04</b>
Øvrige	0.00	-	0.00	0.00	0.00
<b>Total</b>	<b>1.12</b>	<b>1.25</b>	<b>1.36</b>	<b>1.46</b>	<b>1.49</b>

**Tabel 38a: Procentfordeling lodret**

Andel rejser for indkomstinterval	op til 150 000	151-250 000	251-350 000	351-500 000	over 500 000
<b>Gang alene</b>	<b>32.2%</b>	<b>36.3%</b>	<b>26.8%</b>	<b>24.7%</b>	<b>32.9%</b>
<b>Cykel alene</b>	<b>20.8%</b>	<b>11.9%</b>	<b>10.4%</b>	<b>9.7%</b>	<b>8.9%</b>
Bilfører (inkl. lastbil mv)	12.8%	39.1%	51.2%	56.5%	52.0%
Bilpassager	27.4%	8.1%	8.2%	6.1%	3.7%
<b>SUM bil mv</b>	<b>40.2%</b>	<b>47.2%</b>	<b>59.5%</b>	<b>62.6%</b>	<b>55.7%</b>
Tog alene	1.0%	1.2%	0.5%	0.7%	0.7%
Kollektiv bus alene	2.0%	1.4%	0.8%	0.3%	0.1%
Tog og bus i kombination	0.4%	0.6%	0.3%	0.4%	0.3%
Tog/bus i kombi med cykel	0.9%	0.7%	0.9%	0.9%	0.5%
Tog/bus i kombi med bil	2.4%	0.7%	0.8%	0.7%	0.8%
<b>SUM kollektiv</b>	<b>6.7%</b>	<b>4.6%</b>	<b>3.3%</b>	<b>3.0%</b>	<b>2.4%</b>
Øvrige	0.1%	-	0.1%	0.0%	0.1%
<b>Total</b>	<b>100%</b>	<b>100%</b>	<b>100%</b>	<b>100%</b>	<b>100%</b>

**Tabel 39: Indkomstgrupper, rejseformål**

(efter personens egenindkomst i årets priser)

Andel rejser for indkomstinterval	op til 150 000	151-250 000	251-350 000	351-500 000	over 500 000
Arbejdsplads (pendling)	3.1%	10.6%	27.3%	23.8%	22.3%
Uddannelse (pendling)	22.3%	1.0%	0.3%	0.4%	0.0%
<b>SUM pendling</b>	<b>25.3%</b>	<b>11.5%</b>	<b>27.6%</b>	<b>24.2%</b>	<b>22.3%</b>
<b>SUM ærinder</b>	<b>22.8%</b>	<b>37.6%</b>	<b>30.6%</b>	<b>31.9%</b>	<b>29.6%</b>
Andet hjem	0.5%	0.5%	0.2%	0.6%	0.3%
SFO, ungdomsklub mv	1.3%	0.0%	0.0%	0.1%	0.0%
Børnehave	1.5%	0.0%	0.0%	0.0%	0.0%
Besøge familie/venner	12.4%	12.7%	9.5%	9.7%	6.8%
Idræt/sport	6.4%	4.1%	3.6%	2.9%	3.9%
Forlystelse	4.1%	3.9%	2.8%	5.9%	4.1%
Sommerhus/kolonihave	0.6%	0.7%	0.4%	0.7%	0.9%
Tur er formål i sig selv	17.0%	20.7%	17.5%	16.6%	21.6%
Ferie, udflugt	5.2%	3.0%	2.5%	2.2%	4.2%
Møder i privat sammenh.	0.7%	0.9%	1.1%	0.6%	0.8%
Anden fritidsaktivitet	1.8%	2.5%	1.9%	1.0%	1.0%
<b>SUM fritid</b>	<b>51.4%</b>	<b>49.0%</b>	<b>39.4%</b>	<b>40.1%</b>	<b>43.6%</b>
<b>SUM erhvervsture</b>	<b>0.5%</b>	<b>1.8%</b>	<b>2.3%</b>	<b>3.4%</b>	<b>4.5%</b>
<b>SUM erhvervstransport</b>	<b>0.0%</b>	<b>0.0%</b>	<b>0.1%</b>	<b>0.4%</b>	<b>0.0%</b>
<b>Total</b>	<b>100%</b>	<b>100%</b>	<b>100%</b>	<b>100%</b>	<b>100%</b>