



Danske Cykelvaner

Nielsen, Thomas Alexander Sick; Carstensen, Trine Agervig; Olafsson, Anton Stahl

Publication date:
2013

Document Version
Peer reviewed version

[Link back to DTU Orbit](#)

Citation (APA):
Nielsen, T. A. S. (Author), Carstensen, T. A. (Author), & Olafsson, A. S. (Author). (2013). Danske Cykelvaner. Sound/Visual production (digital)

General rights

Copyright and moral rights for the publications made accessible in the public portal are retained by the authors and/or other copyright owners and it is a condition of accessing publications that users recognise and abide by the legal requirements associated with these rights.

- Users may download and print one copy of any publication from the public portal for the purpose of private study or research.
- You may not further distribute the material or use it for any profit-making activity or commercial gain
- You may freely distribute the URL identifying the publication in the public portal

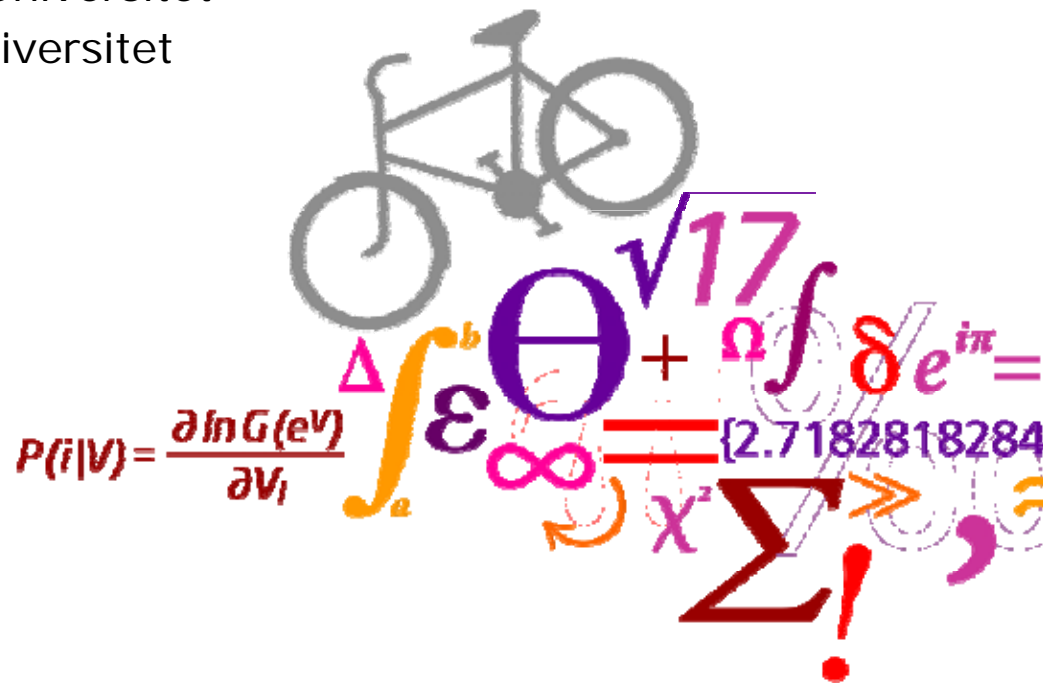
If you believe that this document breaches copyright please contact us providing details, and we will remove access to the work immediately and investigate your claim.

Danske cykelvaner

Thomas Sick Nielsen; DTU, email: thnie@transport.dtu.dk

Trine A. Carstensen, Københavns Universitet

Anton S. Olafsson, Københavns Universitet



Indhold

- Lidt baggrund
- Vidensgrundlag
- Danmark i verden
- Cykeladfærden i Danmark
- Cyklen som en del af en 'modalitetsstil'
- Hvorfor cykle?

Lidt baggrund

“Vi er en cykelnation, men vi skal cykle mere. Det kan være med til at løse samfundsproblemer”

- siger Transportministeren; Sundhedsministeren; og Dir. For Dansk Cyklistforbund i JP 30 marts 2013.

Samfundsproblemerne er især:

1. Sundhed og sundhedsudgifter – der hænger sammen med for lidt fysisk aktivitet / stillesiddende livsstile
2. Klima, miljøproblemer og olieafhængighed
3. Trængsel

Vidensgrundlag

Transportvaneundersøgelsen

- Vi spørger 10000 personer mellem 10 og 85 om året om deres transport
- Ture, transportmidler, formål, hvorfra, hvortil osv.

Bikeability

- Vi spurgte knap 2000 danskere mellem 15 og 75 i efteråret 2011
- Cykling, holdninger, intentioner osv.
- www.bikeability.dk



Danmark: 530 km

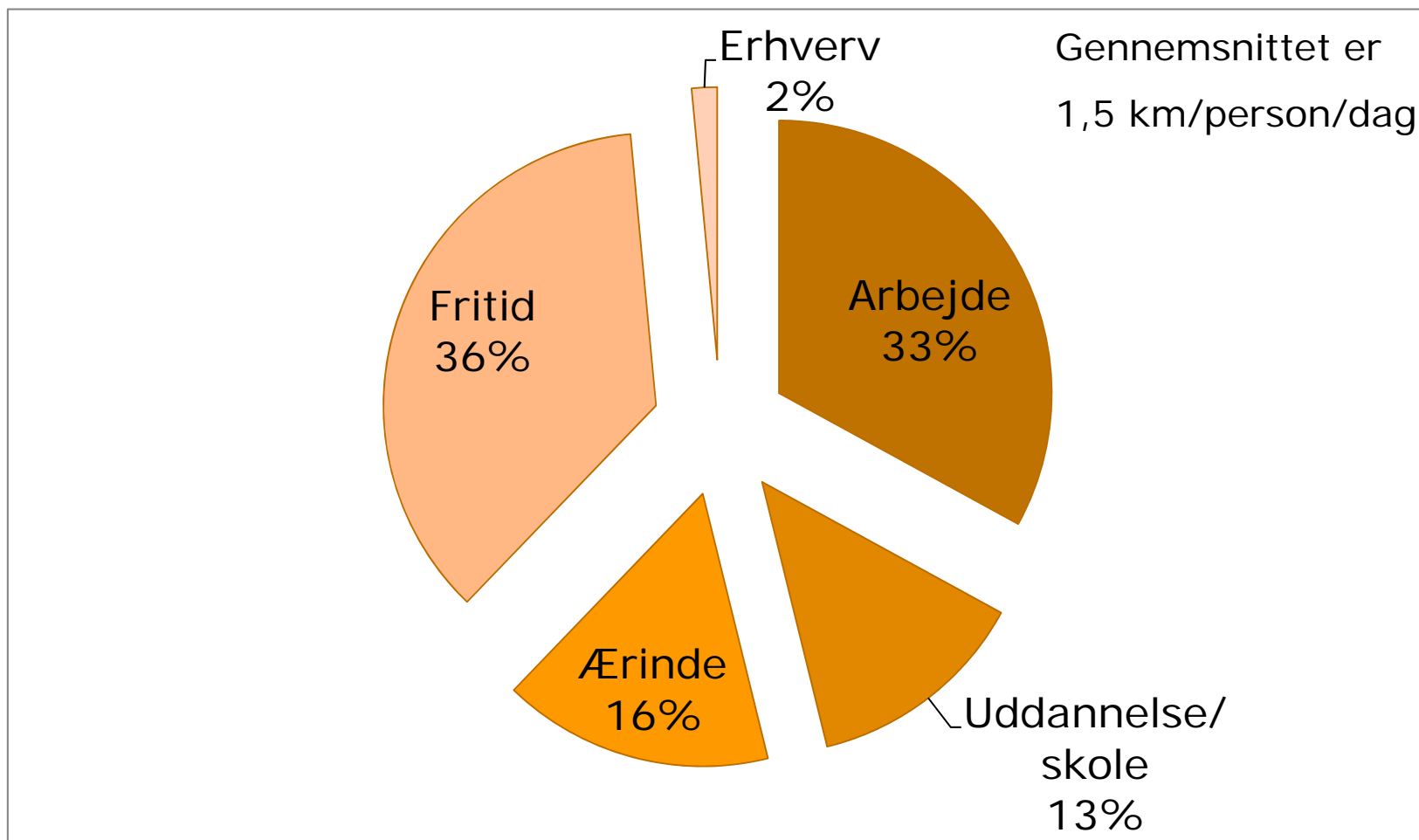
USA: 40 km

England, Frankrig: ca. 75 km

Holland: 850 km

Belgien, Tyskland, Sverige: ca. 300 km

Cykling i km pr. turformål

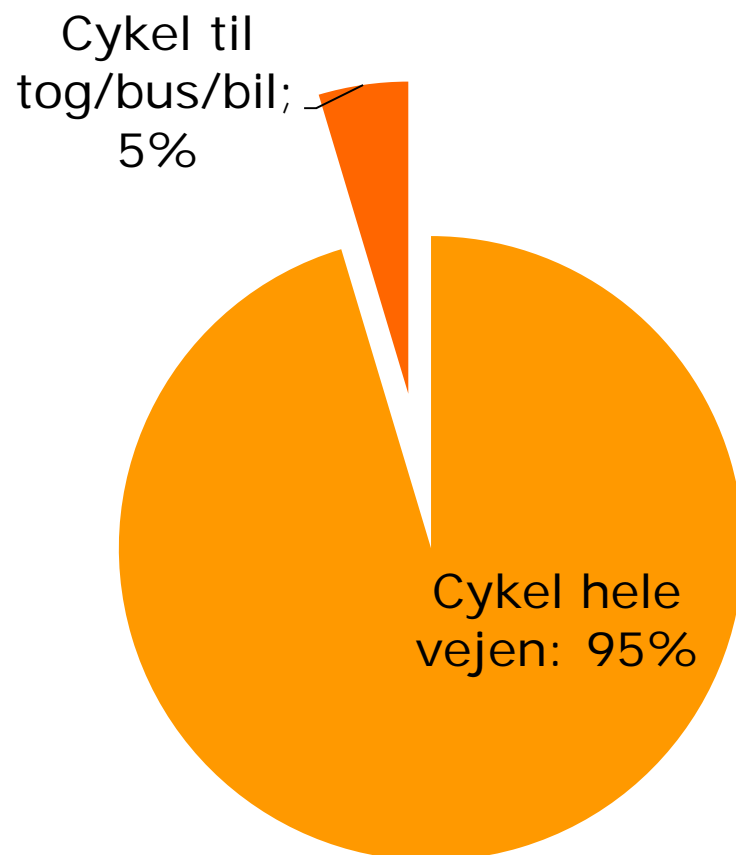




DSB



Cykling og andre transportmidler



5% af cykel afstanden
6% af cykel turene
er i kombination med
andre transportmidler

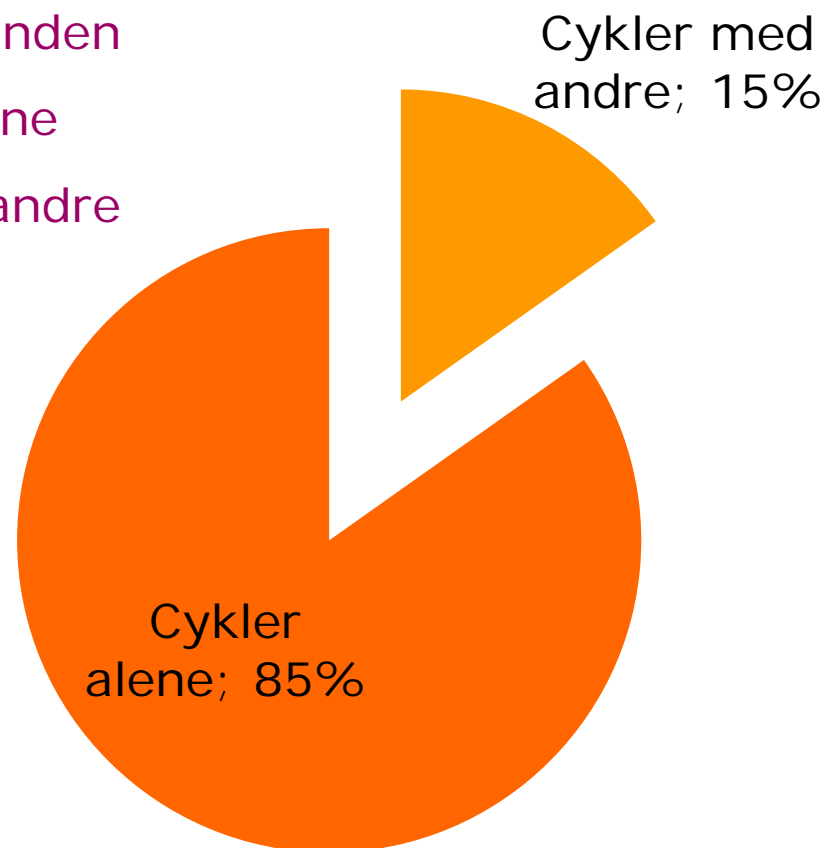


Selskabs-cykling

15% af cykelafstanden

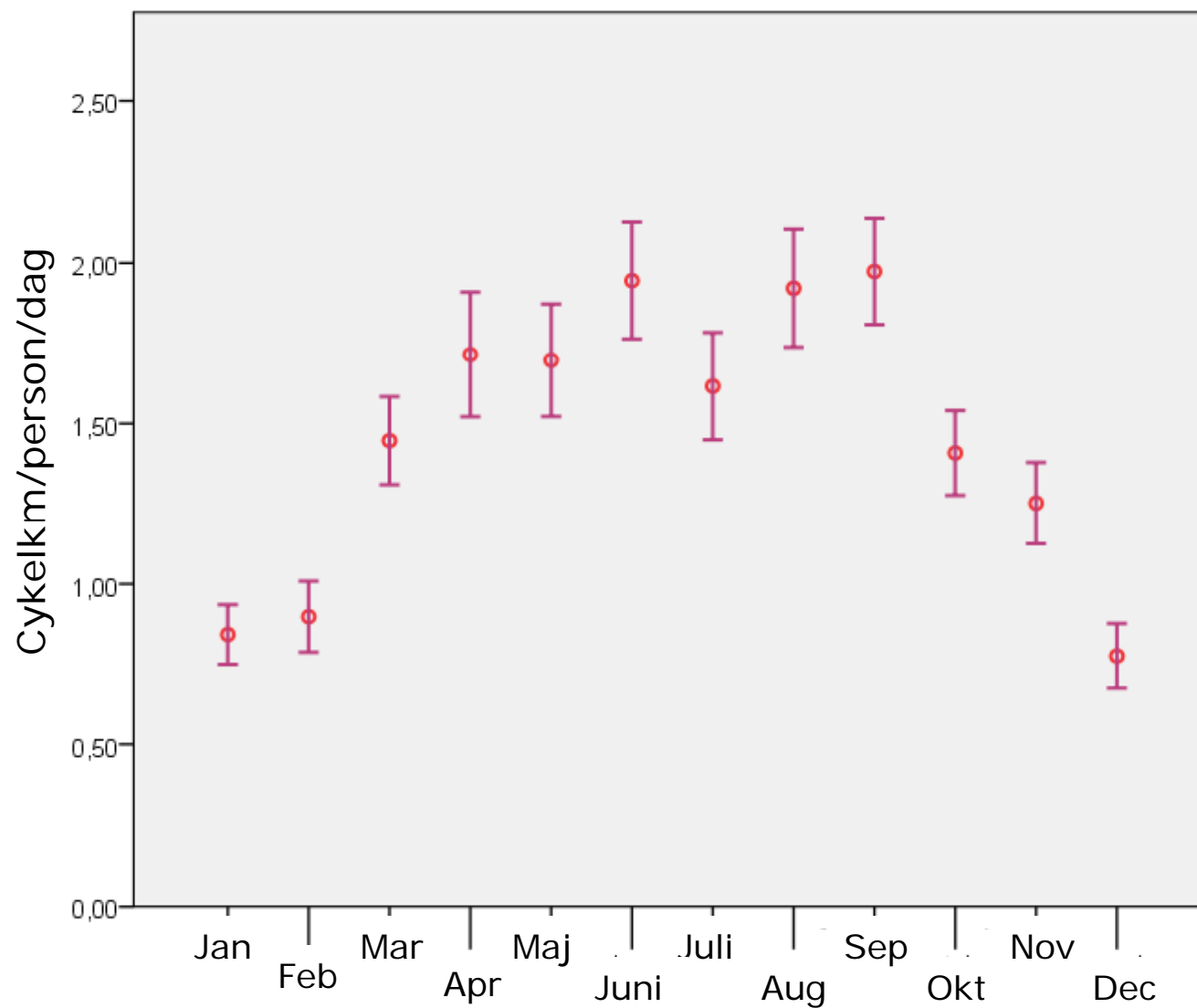
15% af cykel turene

er i selskab med andre





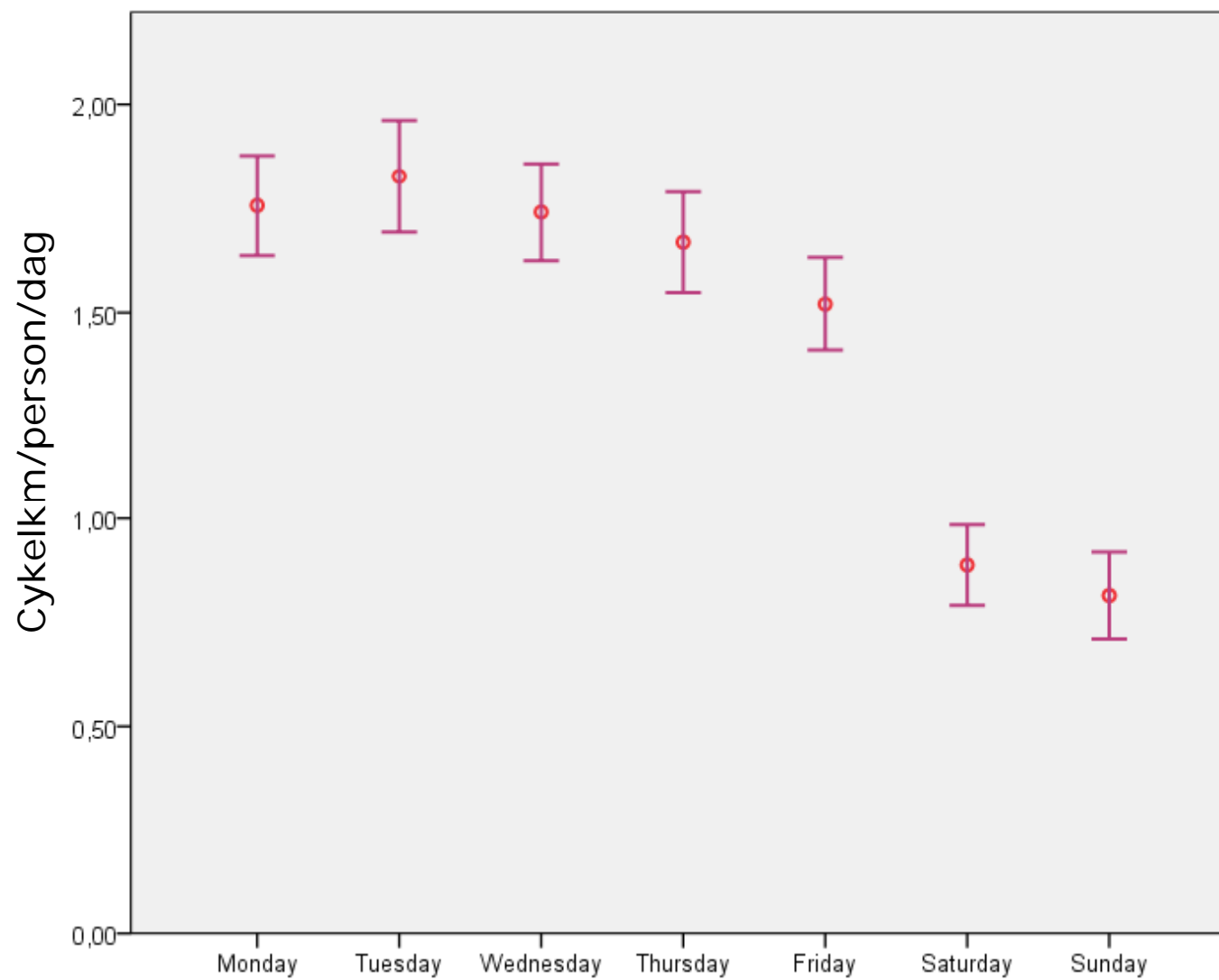
Cykelåret – januar-december



Error-bar viser 95% konfidens interval for gennemsnittet

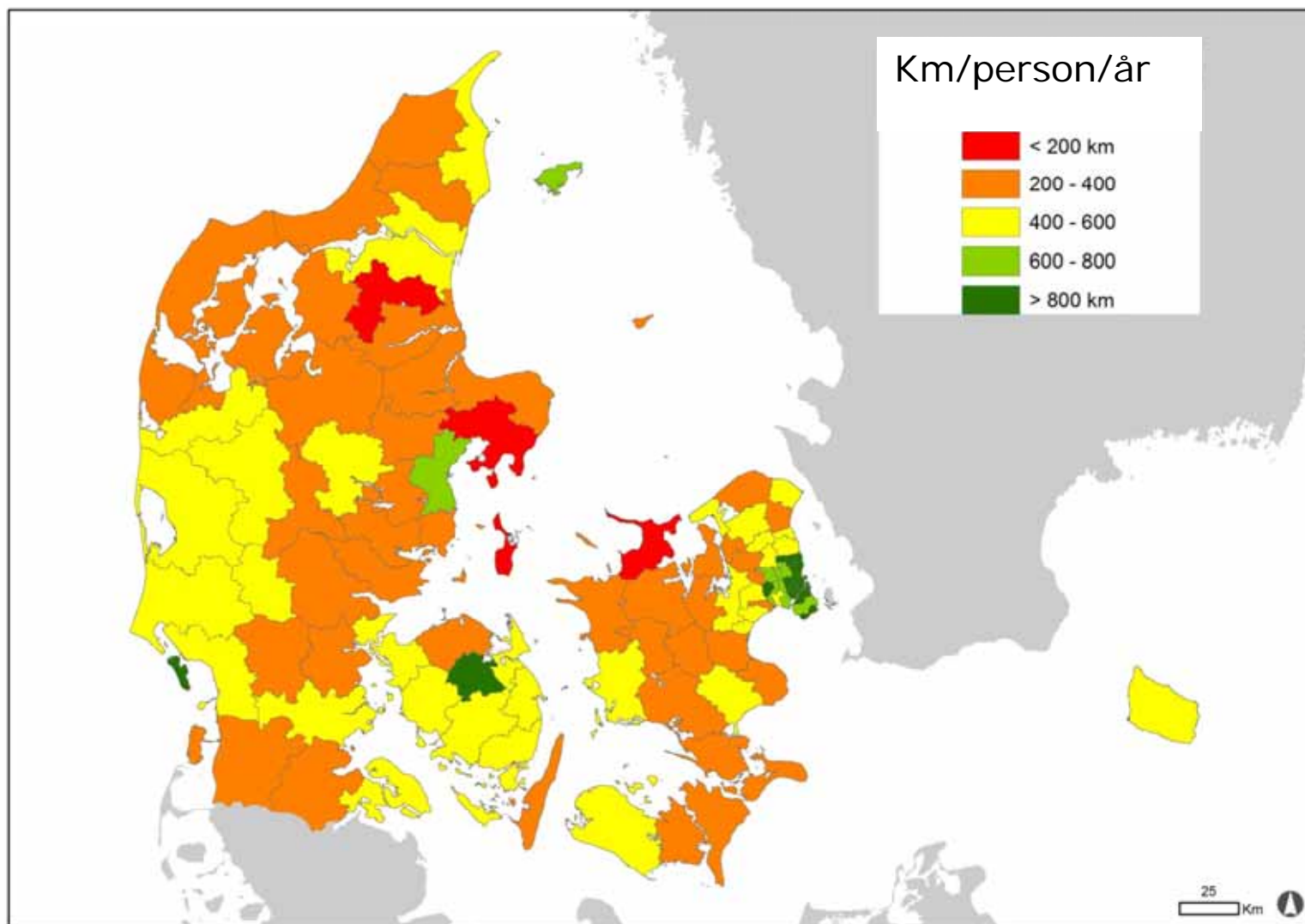


Cykling efter ugedage



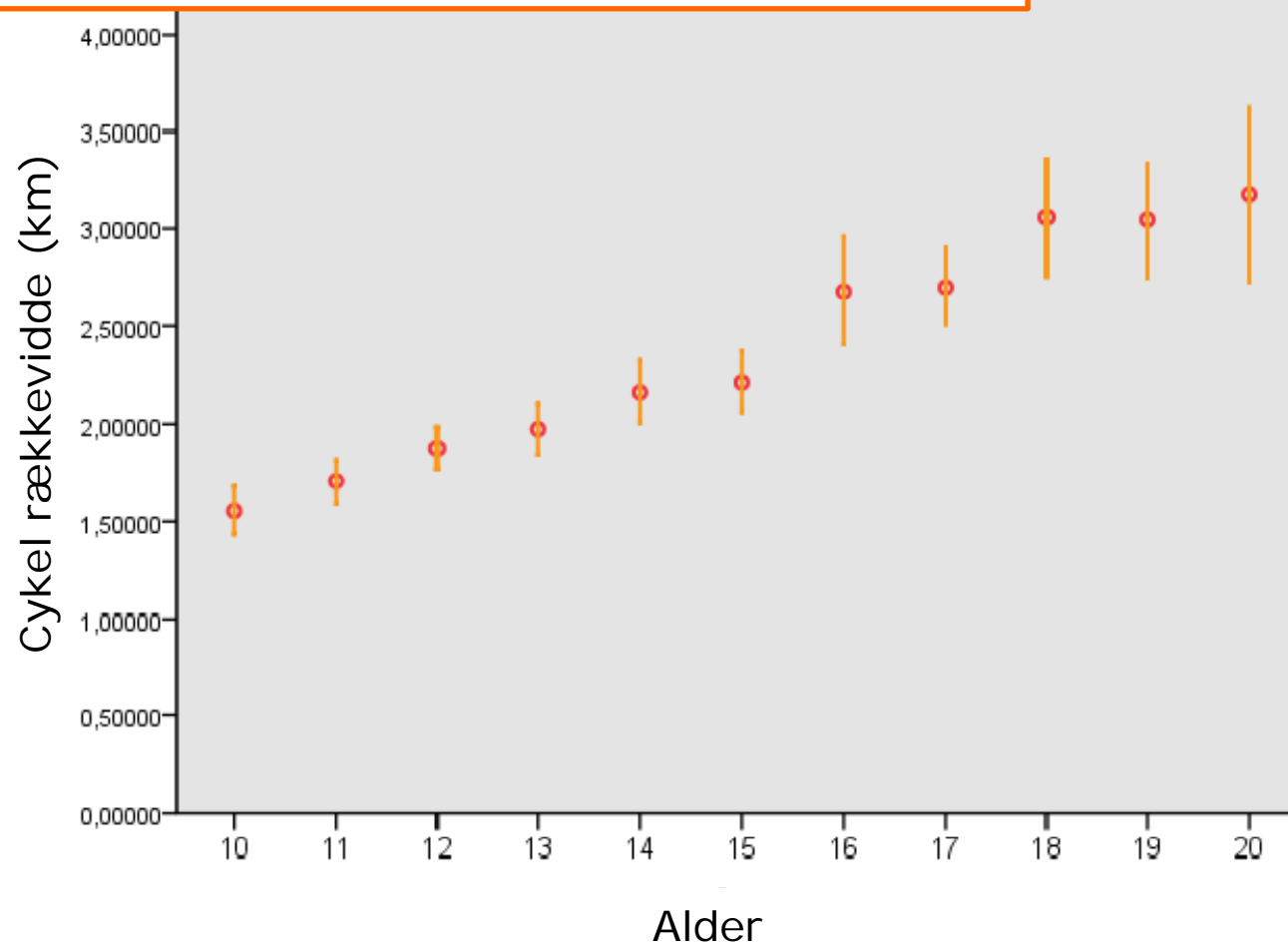


Cykling efter kommune

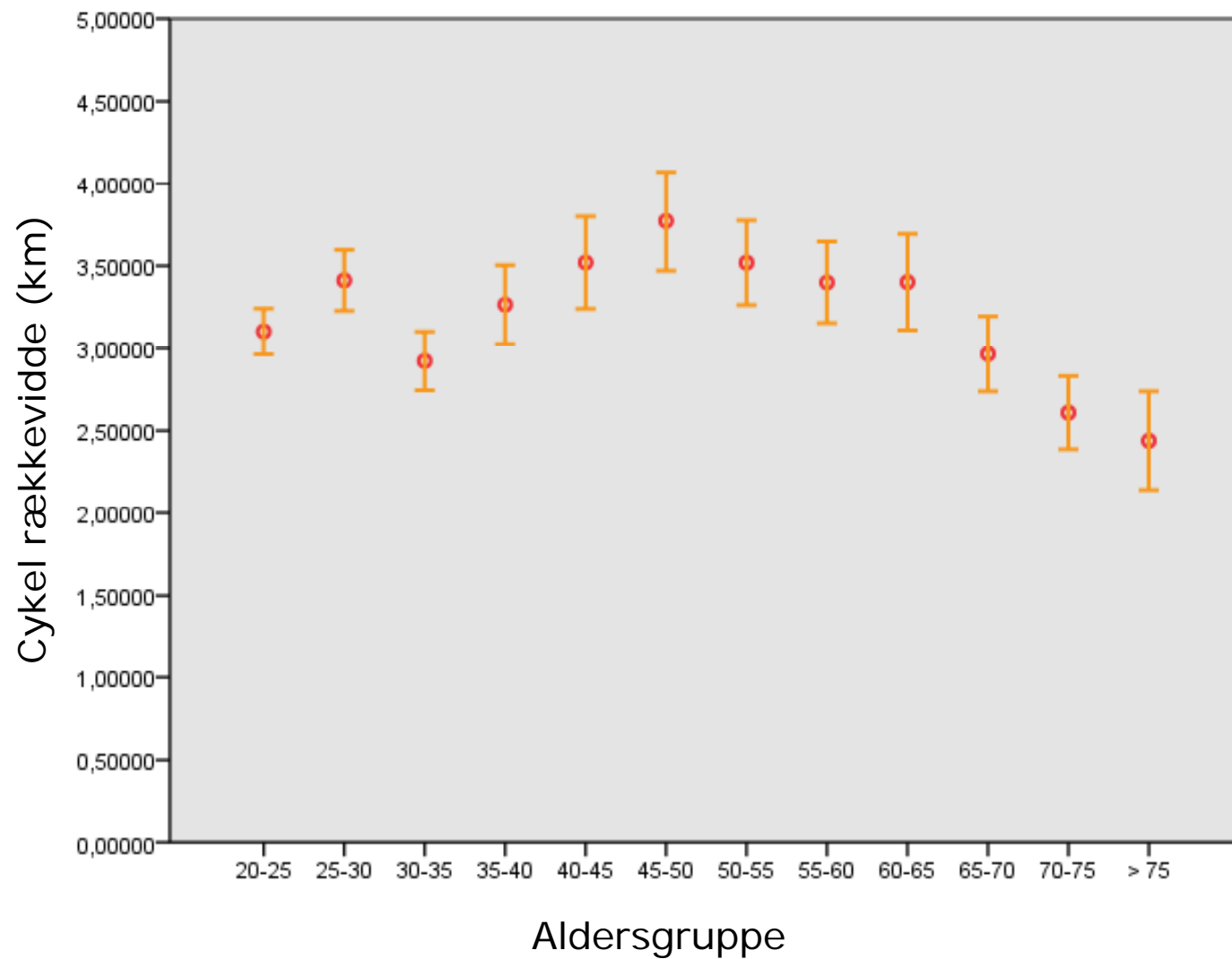


Hvor langt rækker cyklen? – børn og unge






Hvor langt væk fra hjemmet køres der på cykel?



Hvor langt rækker cyklen? – voksne >20



Modalitetsstile

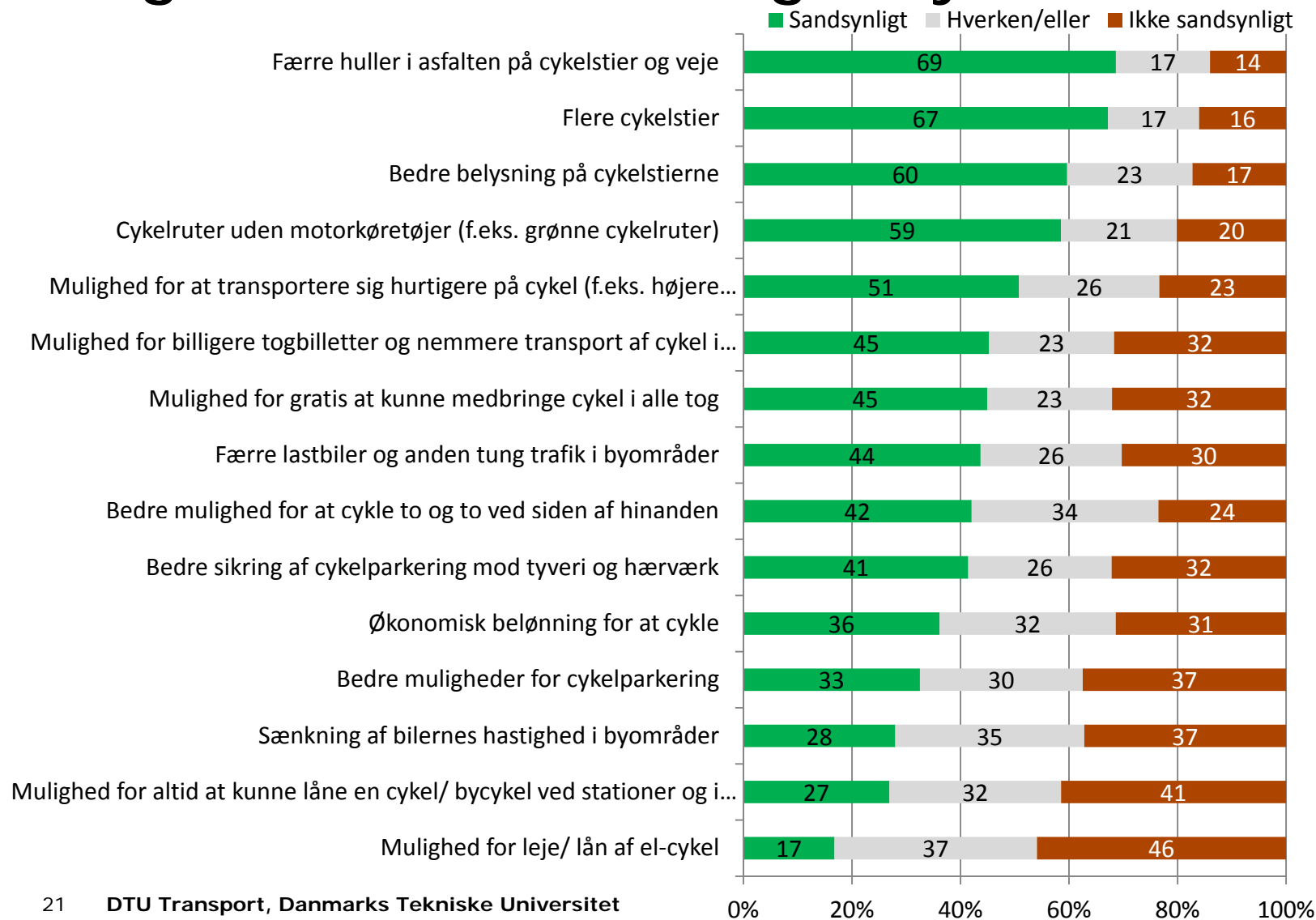
					
	Kluster 1	Kluster 2	Kluster 3	Kluster 4	Kluster 5
• Størrelse:	(n=221, 11%)	(n=177, 9%)	(n=616, 32%)	(n=153, 8%)	(n=790, 40%)
• Modalitetsstil	Uddannelses transport	Offentlig transport	Begrænset transport	Cykelbaseret transport	Bilbaseret transport
• Socio- • demografi:	Unge; Under middel indkomst; I uddannelse	Fuldtids beskæftigede	Ældre; Under middel indkomst; Pensioneret	(gns)	Midaldrende; Børn i husholdning; Høj indkomst, Fuldtids beskæftigede
• Bymiljø:	Medium transport-afstande (12 km); Høj - medium urban densitet	Lange transport-afstande (21 km); Høj - medium urban densitet	Korte transport-afstande (8 km); Lav urban densitet	Korte transport-afstande (9 km); Høj urban densitet	Lange transport-afstande (19 km); Lav urban densitet

Modalitetsstile – hvor meget cykler de?

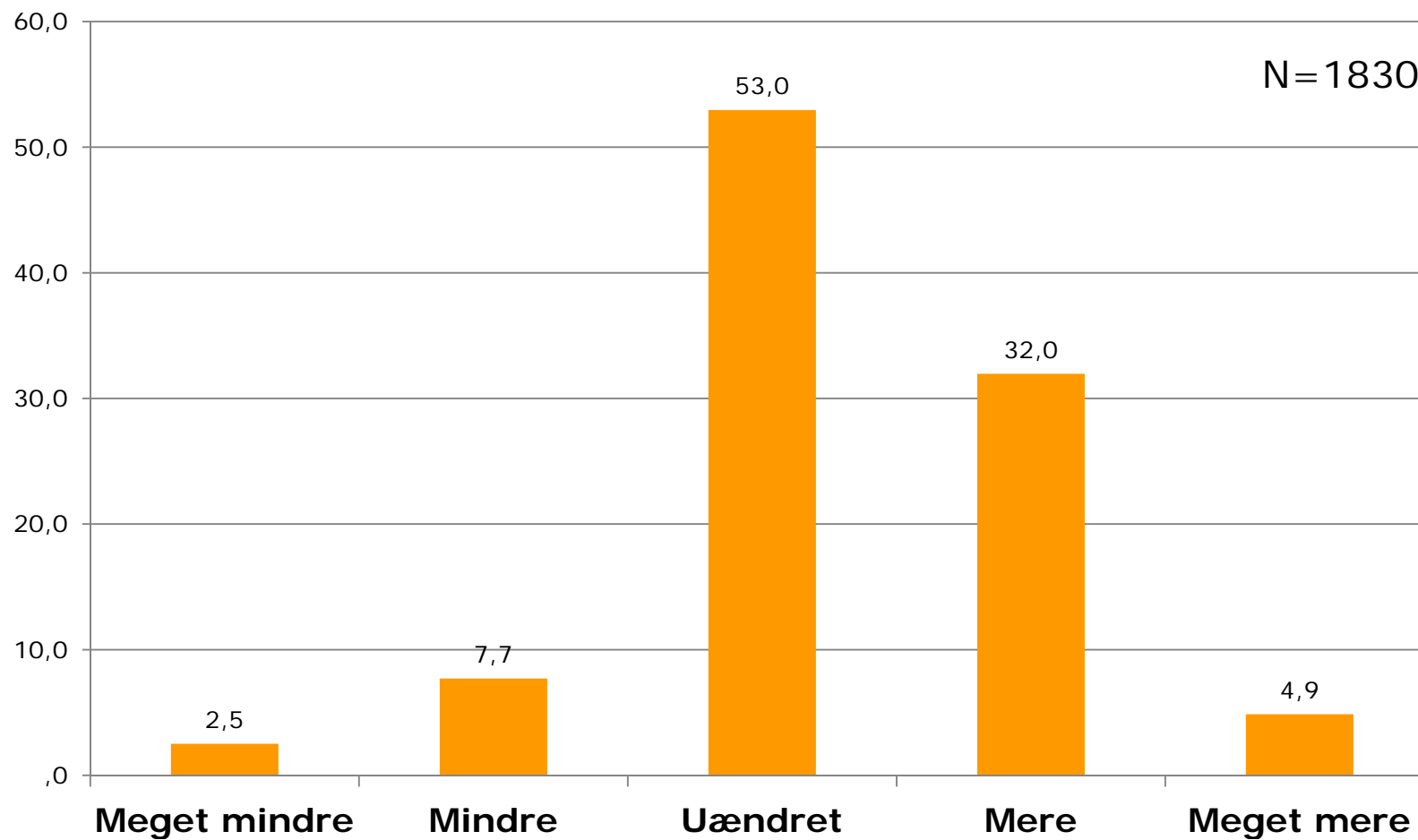


	Kluster 1	Kluster 2	Kluster 3	Kluster 4	Kluster 5
• Størrelse:	(n=221, 11%)	(n=177, 9%)	(n=616, 32%)	(n=153, 8%)	(n=790, 40%)
• Modalitetsstil:	Uddannelses transport	Offentlig transport	Begrænset transport	Cykelbaseret transport	Bilbaseret transport
• Cykeldage /uge	3,1	1,2	1,3	5,2	1,6
• Cykler t. bus/tog	0,5	3,0	0,1	0,3	0,1

Hvor sandsynligt er det, at følgende forhold vil gøre det lettere for dig at cykle?

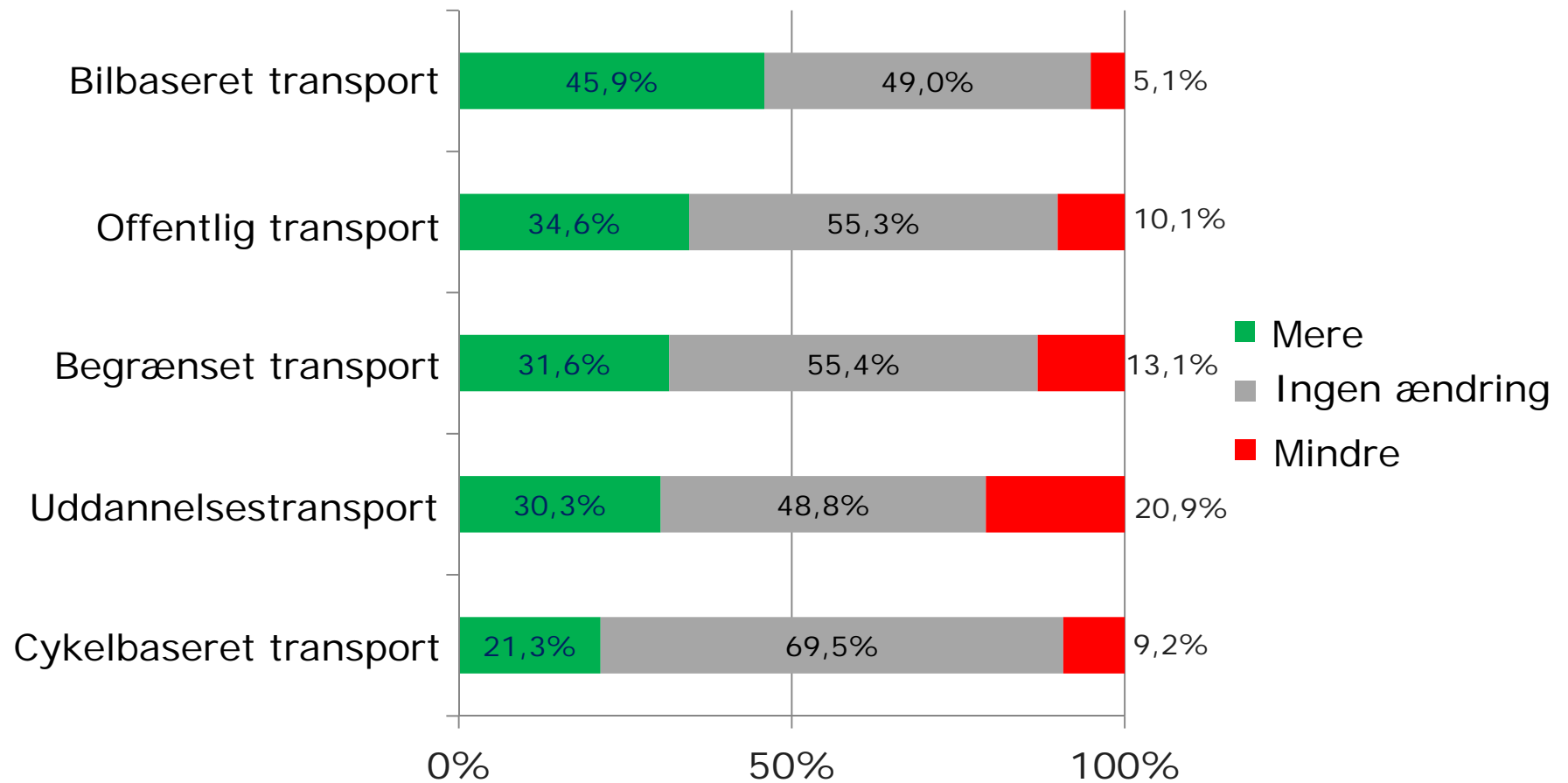


Kommer du til at cykle mere eller mindre om 5 år?





Hvis du tænker 5 år frem, tror du da, at du kommer til at cykle *mere* eller *mindre* end du gør nu?



Cykling – hvad er der at arbejde med?

- Ruter, baner, stier, kryds, cykelparkering
- Kampagner og kommunikation
- Uddannelse (børn/voksne)
- Social organisering (cykelbus, gaming...)
- Diverse faciliteter
- mm.

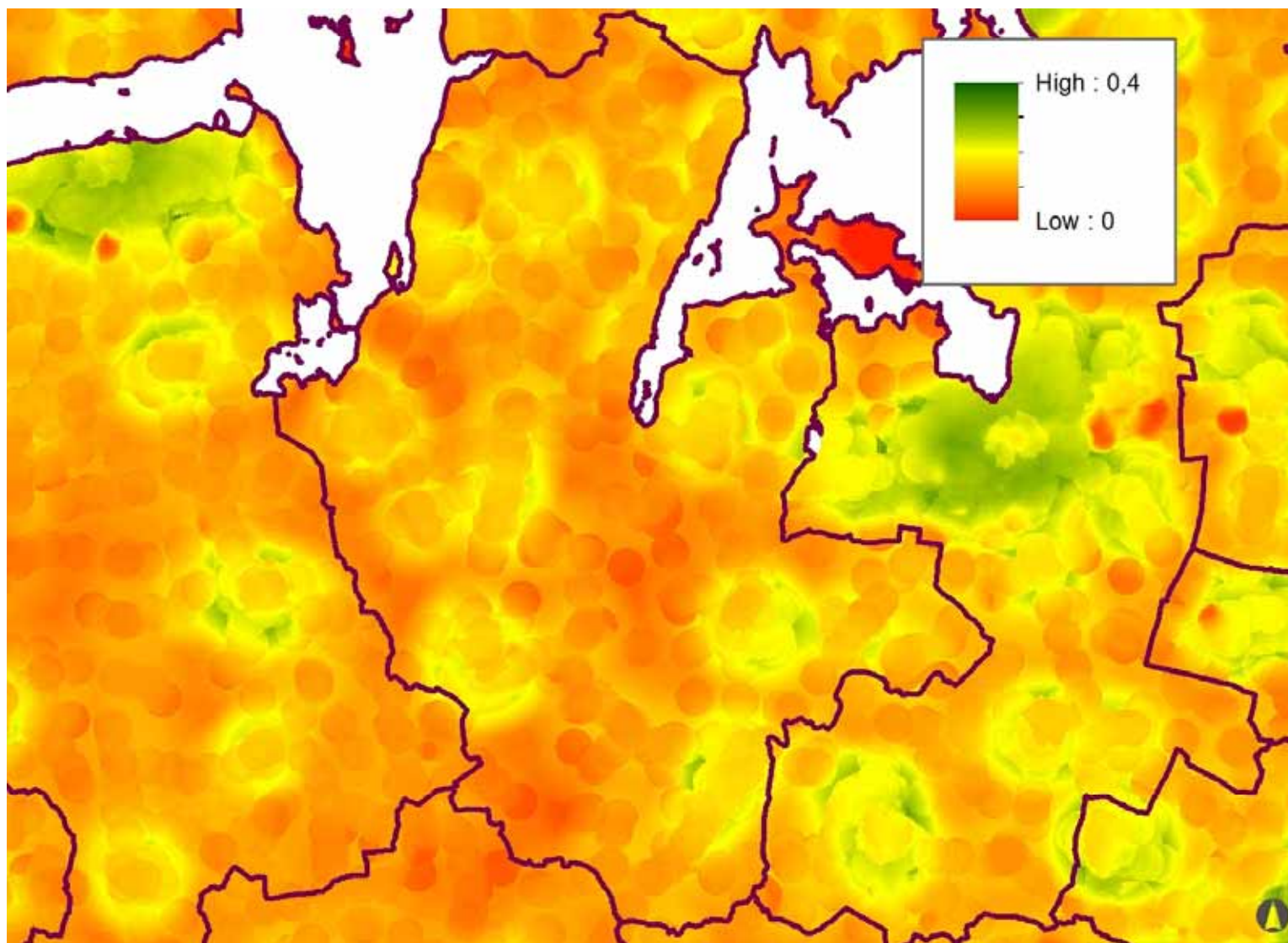
Netværk og sammenhæng



27 DTU Transport, Danmarks Tekniske Universitet



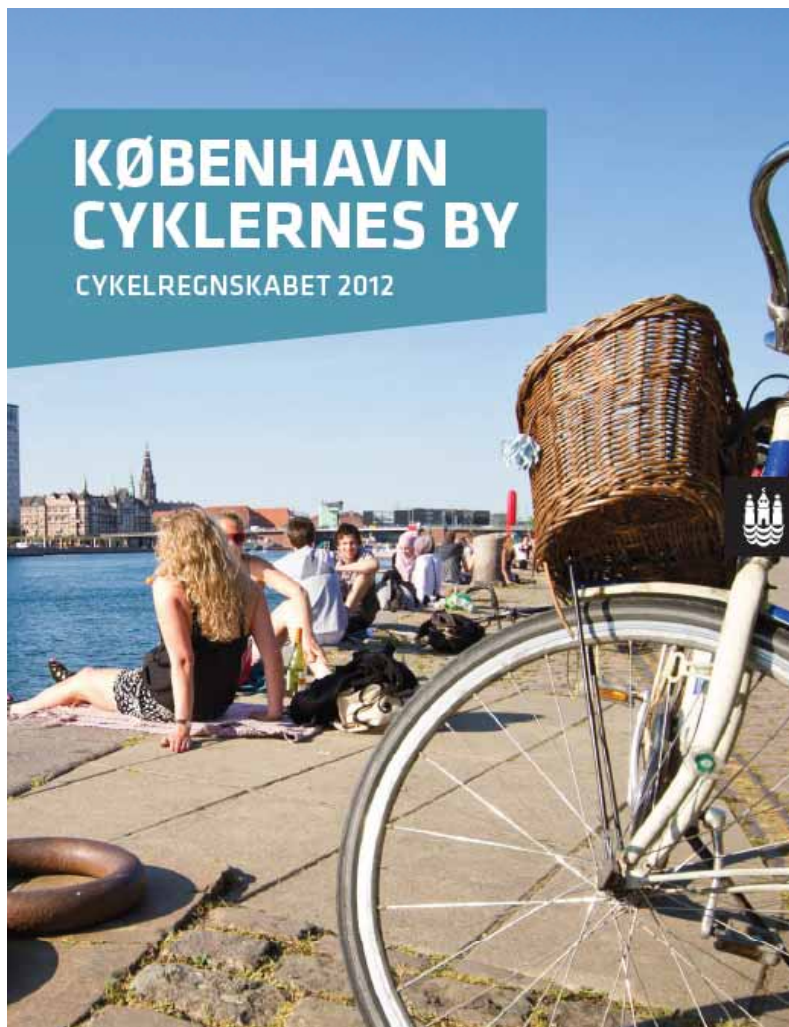
Cykel potentialer



Husk elcykler /Pedelecs



Hold regnskab



A person wearing a black helmet and jacket is riding a blue bicycle through a lush green forest. The bicycle has a black backpack, a pink bag on the rear rack, and a yellow bag on the front. The scene is captured from a side profile, showing the rider moving from left to right. The background is filled with tall trees with vibrant green leaves, and a light-colored path or road is visible in the distance.

Spørgsmål?