



## Ræve elsker stadig markmus

Pagh, Sussie ; Kjær Illeman, Jesper ; Riis Olesen, Carsten; Chriél, Mariann

*Published in:*  
Jaeger

*Publication date:*  
2014

*Document Version*  
Også kaldet Forlagets PDF

[Link back to DTU Orbit](#)

*Citation (APA):*  
Pagh, S., Kjær Illeman, J., Riis Olesen, C., & Chriél, M. (2014). Ræve elsker stadig markmus. *Jaeger*, 23(10), 70-72.

---

### General rights

Copyright and moral rights for the publications made accessible in the public portal are retained by the authors and/or other copyright owners and it is a condition of accessing publications that users recognise and abide by the legal requirements associated with these rights.

- Users may download and print one copy of any publication from the public portal for the purpose of private study or research.
- You may not further distribute the material or use it for any profit-making activity or commercial gain
- You may freely distribute the URL identifying the publication in the public portal

If you believe that this document breaches copyright please contact us providing details, and we will remove access to the work immediately and investigate your claim.



*studies*

# Ræve elsker markmus

Nutidens intensivt dyrkede marker rummer næsten ingen mus. Har det betydet noget for andelen af mus i rævens kost i forhold til tidligere?

**Tekst:** Sussie Pagh, Jesper Kjær Illeman, Carsten Riis Olesen, alle Danmarks Jægerforbund, Mariann Chriél, DTU-Veterinærinstituttet  
**Foto:** Kent Olsen, Naturhistorisk Museum **Grafik:** Sussie Pagh, Danmarks Jægerforbund

**OVERRASKENDE ER DET**, at der i dag findes lige så mange mus i rævemaver som for 40 år siden. Set i lyset af de store ændringer, der er sket i landskabet, og det vi ved om de forskellige musearters levevis, så havde vi forventet, at den procentvise andel af

mus var faldet. Mus lever næsten ikke på de intensivt dyrkede marker, men i markskel og i småbiotoper med græs og anden naturlig vegetation. I en gammel undersøgelse af Jensen og Sequeira blev der fundet mus i 67% af rævemaverne, og i den nye undersø-

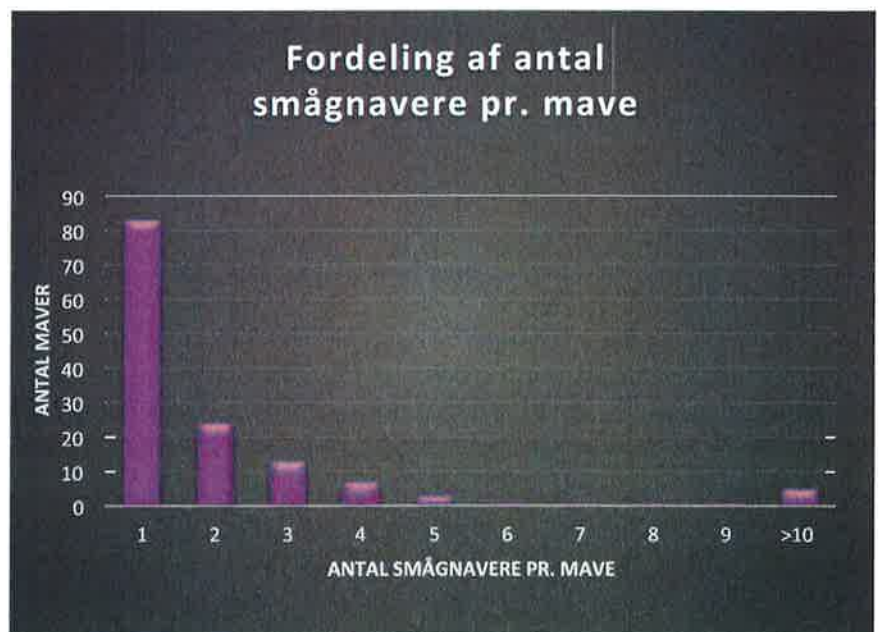
gelse er der fundet mus i 73% af maverne. Det vil sige, at der statistisk set ikke er nogen forskel fra dengang og til i dag. Ligesom dengang er „studs-mus“ og særligt markmus (almindelig markmus eller sydmarkmus) de hyppigst forekommende arter af mus i



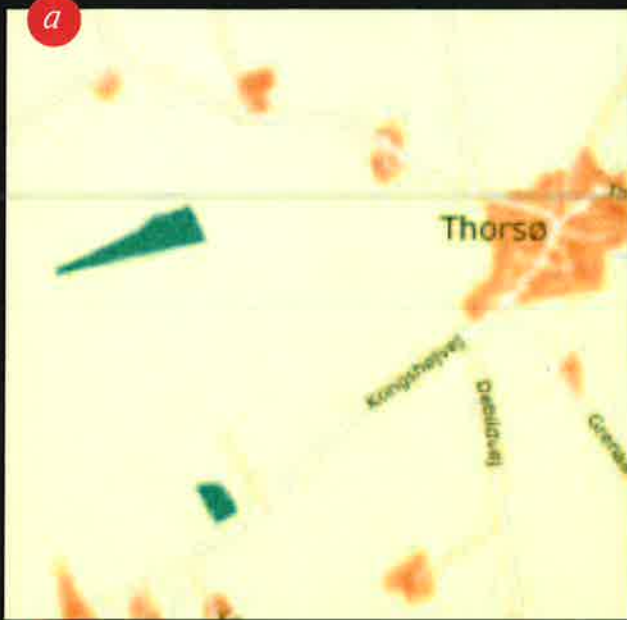
Dværgmusen er Danmarks mindste smågnaver. Den færdes gerne langt oppe i vegetationen. Den har en lang hale, som den bruger til at holde sig fast med. Den vejer kun 5-11 g. Til sammenligning vejer almindelig markmus 40-70 g.

maveindholdet. Der blev fundet mindst 341 individer af mus i den nye fødeundersøgelse. Langt de fleste (80 %) var studsmus, og heraf udgjorde markmus langt størstedelen (75%). Kun 14 % kunne identificeres som „ægte mus“. De fleste ægte mus viste sig at være dværgmus (68%). Arter som mosegris, rødmus, Halsbåndmus eller skovmus og brun rotte forekommer også, men ingen af disse arter udgjorde mere end 5% af de identificerede smågnavere.

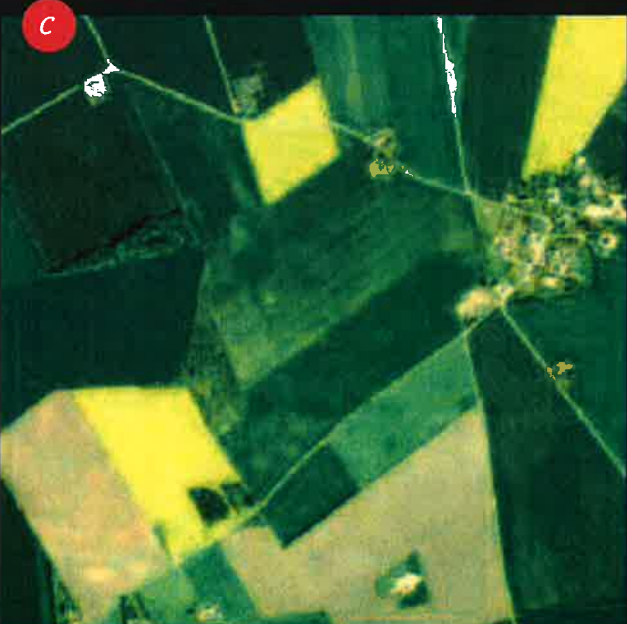
Dværgmus blev ikke fundet i undersøgelsen af Jensen og Sequeira (1978). Det kan være en tilfældighed. >



Figur 1. Antal individer registreret i de 194 maver, hvor der forekom mus.



Figur 2: Udsnit af samme landbrugsområde ved Thorsø (a), i nærheden af Grenå, som hører under et af vores undersøgelsesområder. Her ses, hvordan markstørrelsen har ændret sig markant fra 1954 (b) til 2012 (c). Kilde: Danmarks Miljøportal. [www.arealinfor.dk](http://www.arealinfor.dk)



➤ Dværgmus forekommer nemlig i nogle år i meget høje antal. Man kender ikke forklaringen på disse „dværgmuseår“, som ikke nødvendigvis følger andre musearters bestandssvingninger.

Det gennemsnitlige antal smågnavnere i maver med mus i Jensens og Sequeiras undersøgelse ligger på ca. 1,9 individ, mens den ligger på 1,8 individ i den nye undersøgelse. De fleste maver indeholdt fra et til tre individ(er), og kun fem maver indeholdt 10 individer og derover - fig. 1 på side 71.

### Konklusion

Konklusionen på spørgsmålet om, hvorvidt der i dag er færre mus i rævemaver end tidligere, er et klart „nej“. Mængden af smågnavnere i rævens maver har ikke ændret sig i rævens føde fra 1970 til i dag. Mus forekommer såvel dengang som i dag i ca. 70% af maverne med indhold og udgør vægtmæssigt cirka en tredjedel af rævens samlede kost. Især markmus er dengang som i dag rævens foretrukne bytte. Da markmus lever i mere åbne områder end f.eks. rødmsus, som holder til i skov eller steder med dække, er markmus måske lettere at fange for ræven, og det vidner måske om, at ræve foretrækker at fouragere på åbne arealer.

Det kan ikke udelukkes, at de væsentligste ændringer i bestandene af mus er sket langt tidligere end 1970. Markstørrelserne er steget med cirka en halv gang fra 1970 til i dag, mens markstørrelserne ud fra et detailkort fra Grenå ser ud til at være cirka fem gange større i dag end i 1950'erne - fig. 2. Markskel er vigtige levesteder for både markmus og andet småvildt, og grundet de langt større marker i dag i forhold til tidligere, vil der også være langt færre meter markskel i dag end tidligere, dvs. tab af levesteder for småvildtet gennem de seneste 50-70 år.

[sup@jaegerne.dk](mailto:sup@jaegerne.dk)  
[jki@jaegerne.dk](mailto:jki@jaegerne.dk)  
[cro@jaegerne.dk](mailto:cro@jaegerne.dk)  
[march@vet.dtu.dk](mailto:march@vet.dtu.dk)