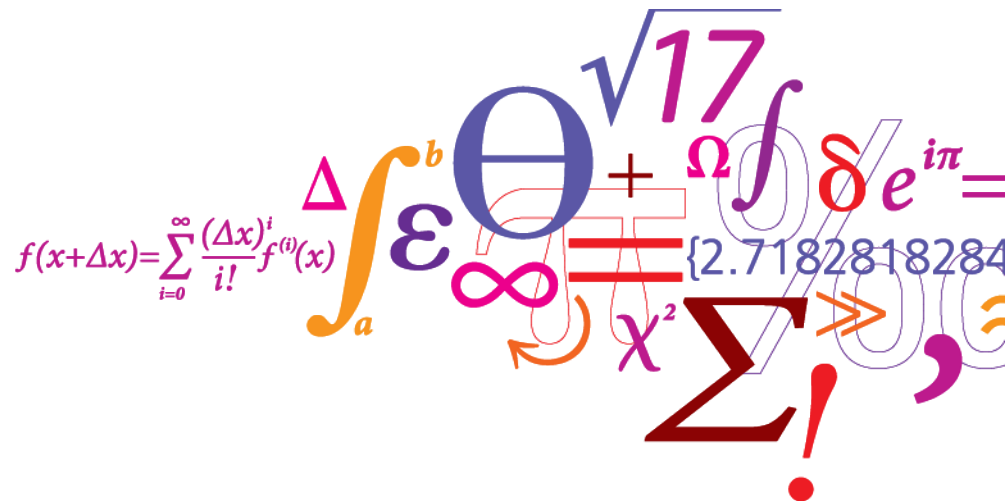


Hvad sker der med cykeltrafikken ?

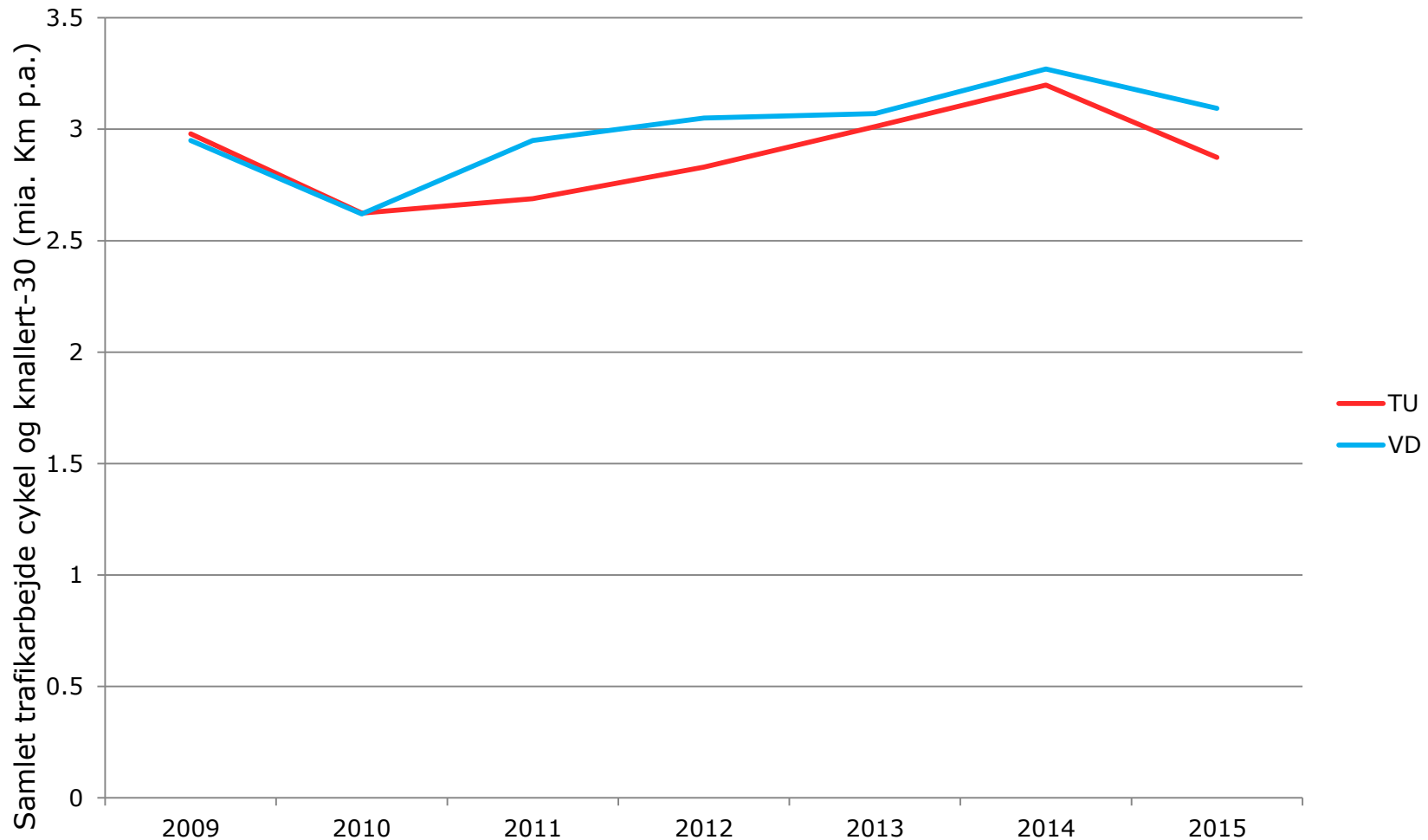
Hjalmar Christiansen
Transport DTU



Udvikling i cykeltrafikken

Cykel/knallert-30, mia. km pr år, beregnet efter hhv.

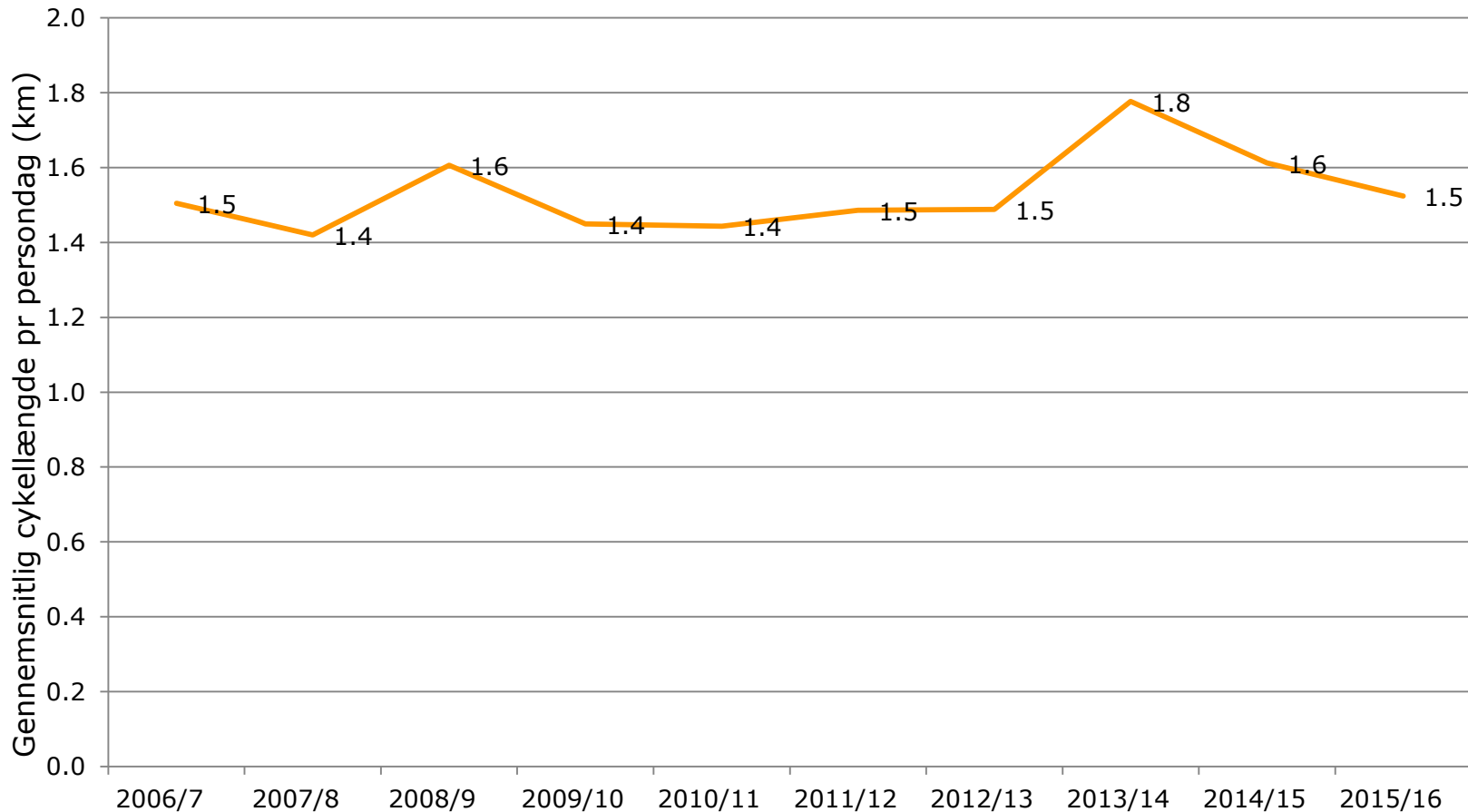
Transportvaneundersøgelsen og Vejdirektoratets cykeltrafikindeks



Cykelkm pr person pr dag

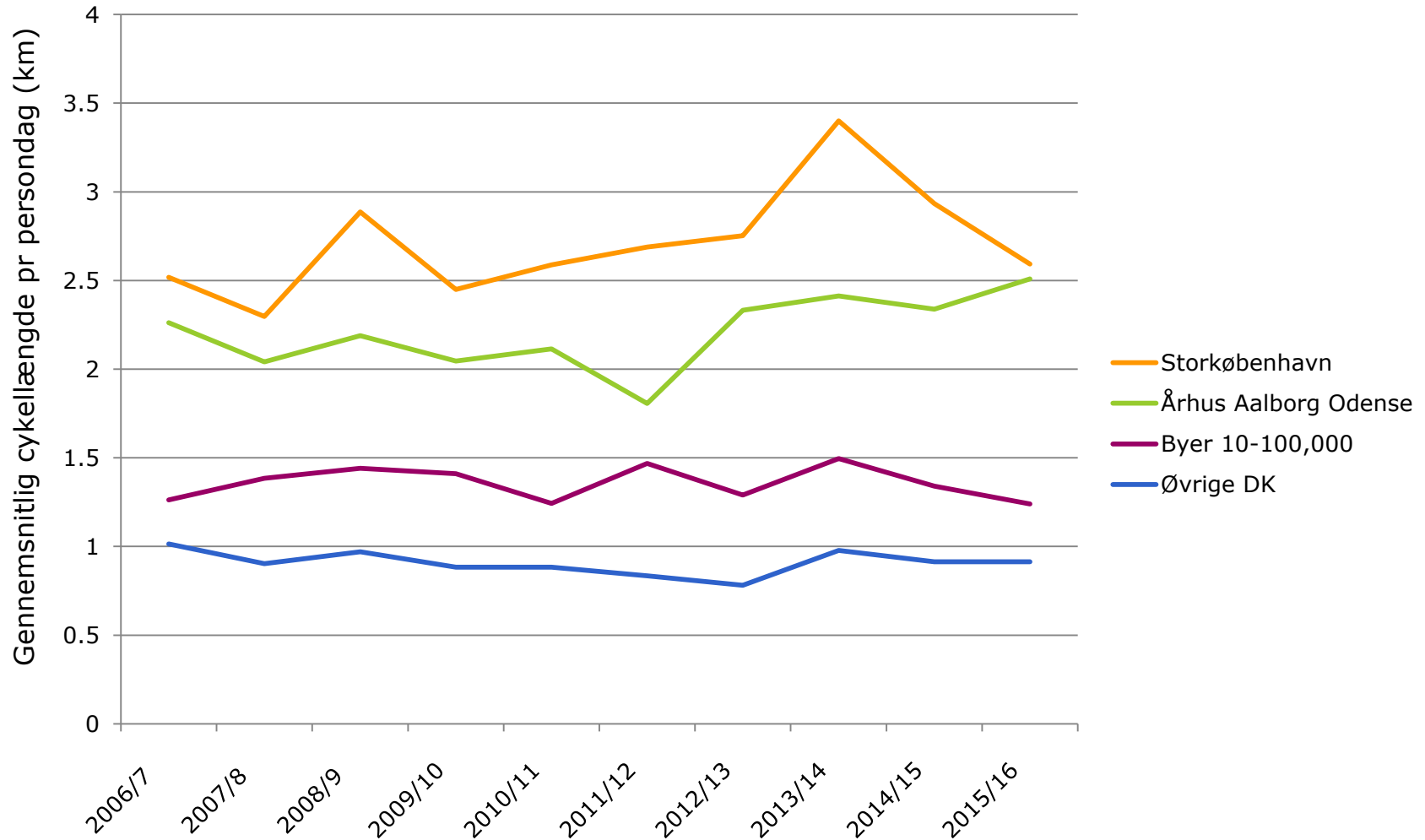
Gennemsnit 10-84 år

Transportvaneundersøgelsen, forskudt år 1. maj - 1. maj



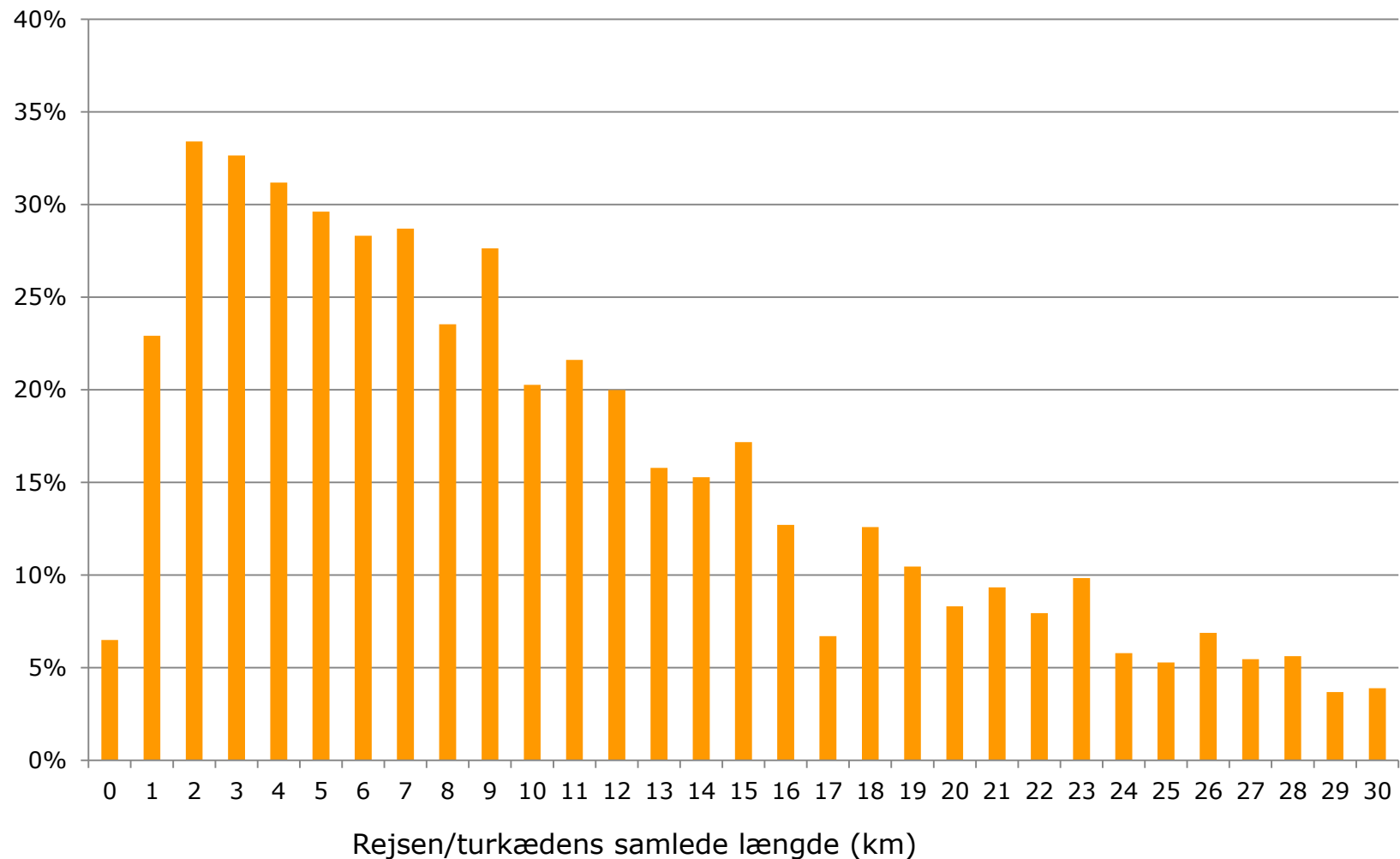
Udviklingen i byerne

Transportvaneundersøgelsen, udtrukket efter bopæl (bypolygon)



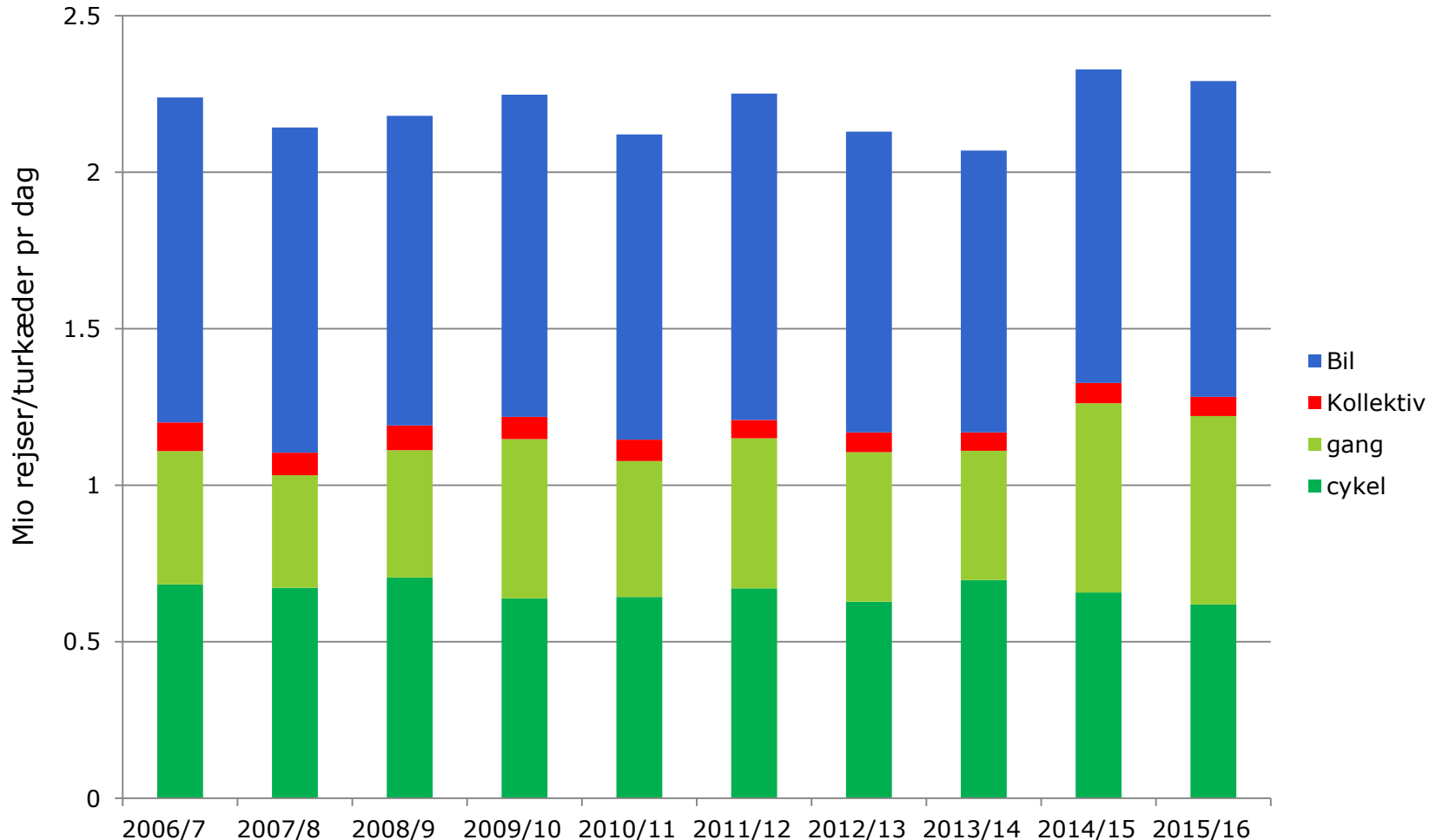
Cyklens markedsandel afhængig af rejsens samlede længde

Gns Transportvaneundersøgelsen 2006-16, beregnet med cykel som primærtransportmiddel

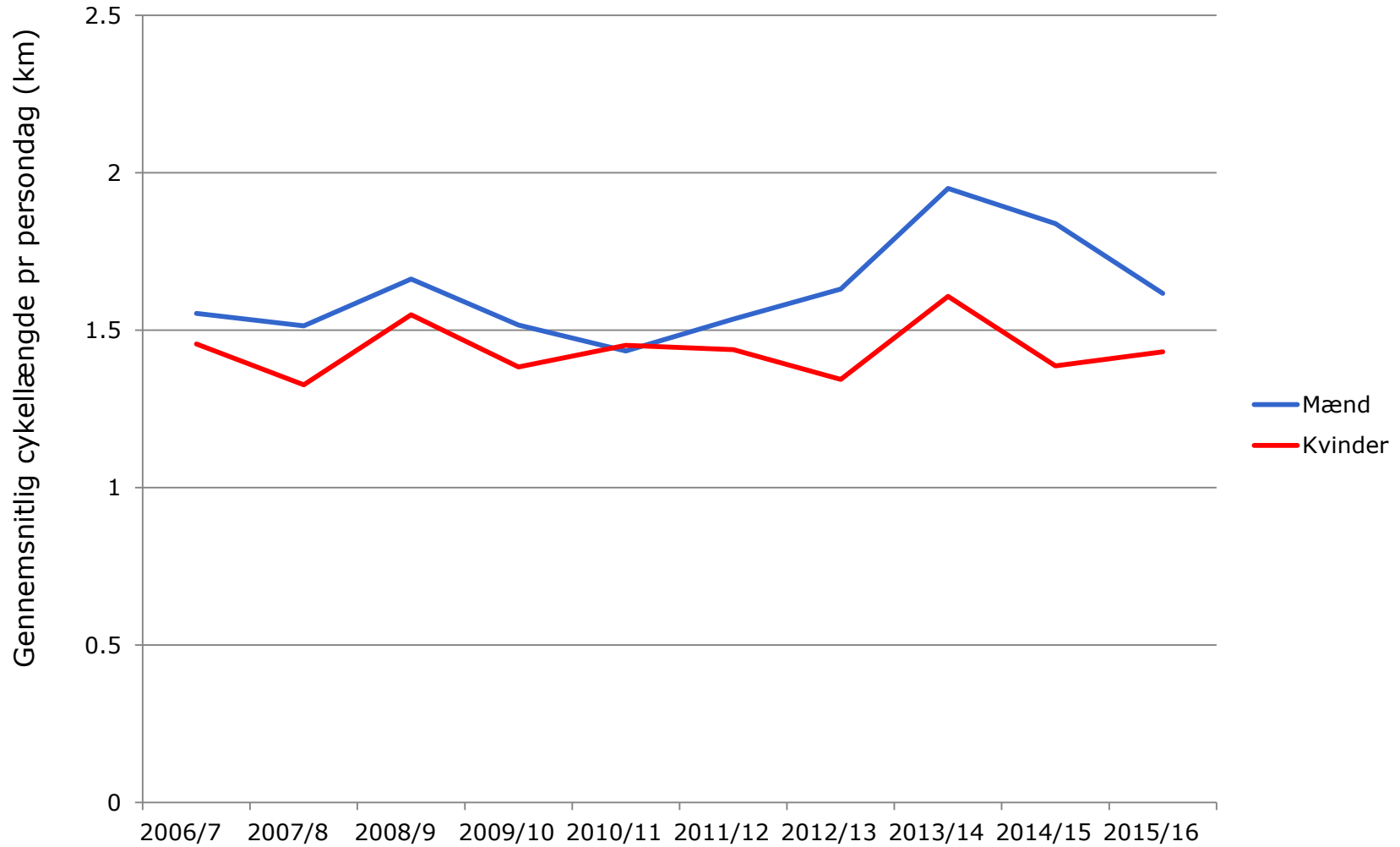


Udviklingen i rejserne mellem 2 og 10 km

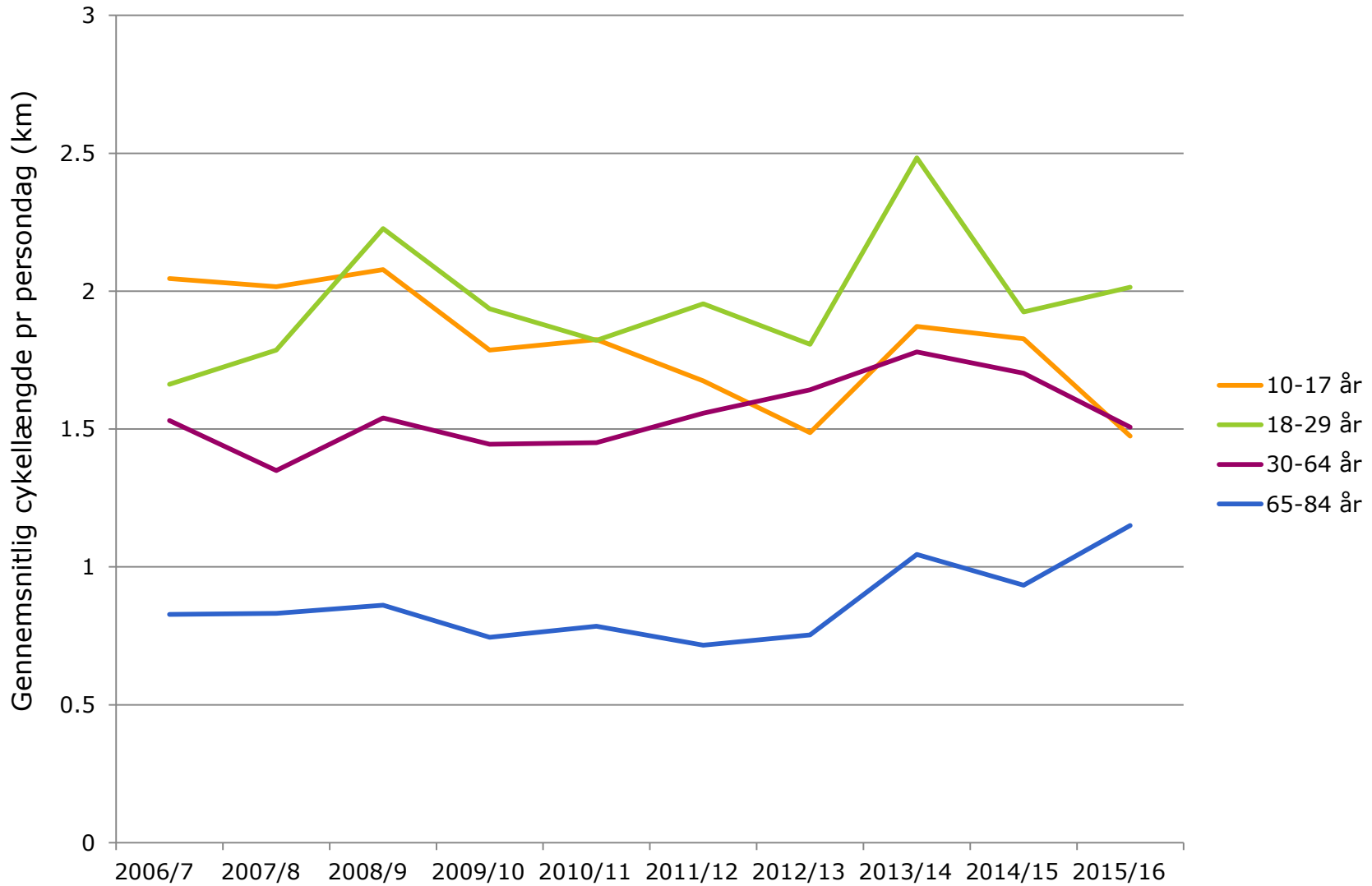
Transportvaneundersøgelsen 2006-16, beregnet som kædetype



Mænd og kvinder



Cykling efter alder



TAK



Turequests@transport.dtu.dk
Hjc@transport.dtu.dk