



TU årsrapport Danmark 2016

Christiansen, Hjalmar; Baescu, Oana

Publication date:
2019

Document Version
Publisher's PDF, also known as Version of record

[Link back to DTU Orbit](#)

Citation (APA):
Christiansen, H., & Baescu, O. (2019). *TU årsrapport Danmark 2016*.

General rights

Copyright and moral rights for the publications made accessible in the public portal are retained by the authors and/or other copyright owners and it is a condition of accessing publications that users recognise and abide by the legal requirements associated with these rights.

- Users may download and print one copy of any publication from the public portal for the purpose of private study or research.
- You may not further distribute the material or use it for any profit-making activity or commercial gain
- You may freely distribute the URL identifying the publication in the public portal

If you believe that this document breaches copyright please contact us providing details, and we will remove access to the work immediately and investigate your claim.



Hjalmar Christiansen
Oana Baescu

Center for Transport Analytics
31. oktober 2019

TU årsrapport for

Danmark

2016

Dataversion TU0618v2

TU årsrapport for Danmark 2016

Denne rapport tegner et trafikalt-statistisk portræt af Danmark, uden Færøerne og Grønland for året 2016, på baggrund af data fra Transportvaneundersøgelsen (TU).

Rapporten må citeres frit mod behørig kildehenvisning til Transportvaneundersøgelsen og DTU.

Hvor ikke andet er angivet, arbejdes med tal for personer over 6 år med bopæl i Danmark (excl. Færøerne og Grønland). Udvalgte resultater vises dog som tidsserie, baseret på den tidligere definition med personer 10-84 år.

Tabel 1: Datagrundlag

Bopæl i Danmark (excl. Færøerne og Grønland)	Mænd	Kvinder	2016
Antal interview	4 397	4 396	8 793
Antal ture	12 954	13 778	26 732

Dataversion: TU0618v2

Antallet af interview giver stor sikkerhed for resultaterne, som derfor kan anvendes, også i et betydeligt detaljeringsniveau.

Usikkerheden er på de følgende sider beregnet som konfidensintervaller for udvalgte resultater, alle med 10-84 år som aldersafgrænsning.

På grund af afrundinger er det ikke alle tilfælde, hvor de angivne summer fremkommer ved sammenlægning af de enkelte bidrag.

- anvendes i tabeller til at markere, at denne kombination / den pågældende afgrænsning ikke er observeret i Transportvaneundersøgelsen. 0.0 markerer, at kombinationen er observeret, men værdien opregnes til 0.0.

Mange resultater er opgjort som værdier per dag, svarende til Årsdøgntrafik (AADT). Det er ligeledes muligt i den bagvedliggende database at danne udtræk med Hverdagsdøgntrafik og en lang række andre definitioner.

Transportvaneundersøgelsen omfatter flere end 70 spørgsmål og 200 variable. Denne rapport illustrerer dermed kun et lille udpluk af mulighederne. Undersøgelsens partnere kan selv tilgå data på pseudonymiseret form og danne andre eller mere detaljerede udtræk på dette grundlag.

Læs mere om Transportvaneundersøgelsen på www.tudata.dk Ved spørgsmål: Kontakt venligst TU arbejdsgruppen ved DTU på email turequests@transport.dtu.dk

Indhold

Oversigt over de enkelte tabeller og figurer i rapporten:

Hovedtal

Tabel 2: Overordnede nøgletal; kvinder, mænd og totalt side 5

Transportmidler

Tabel 3: km og tid fordelt på transportmidler side 6

Tabel 4: Rejser fordelt på transportmiddelkæder side 6

Tabel 5: Tidsserie, andel rejser på transportmiddelkæder side 7

Figur 6: Tidsserie, andel rejser på transportmiddelkæder side 7

Figur 7: Tidsserie, kollektiv markedsandel (rejser) side 7

Tabel 8: Tidsserie, transportarbejde i transportmiddelgrupper side 8

Figur 9: Tidsserie, transportarbejde i transportmiddelgrupper side 8

Figur 10: Tidsserie, bussens markedsandel (km) side 8

Tabel 11: Rejser fordelt på længde og transportmiddelkæde side 9

Tabel 12: Trafik og transportarbejde på vej, sum pr dag side 10

Tabel 13: Hverdagsdøgn og årsdøgnstrafik side 11

Tabel 14: Lokal og regional vejtrafik side 11

Formål

Tabel 15: Antal ture, afstand og tid fordelt på turformål side 12

Tabel 16: Rejser, afstand og tid fordelt efter primærformål side 13

Figur 17: Formålsfordeling, opgjort efter rejser og ture side 13

Tabel 18: Ture fordelt på formålsgruppe og kædetype side 14

Tabel 19: Rejsetid fordelt på formålsgruppe og kædetype side 15

Tabel 20: Transportarb. efter formål og transportmiddel side 16

Figur 21: Illustration formålsfordeling side 17

Tabel 22: Vejtrafikarbejde efter transportmiddel og formålsgrp side 18

Tabel 23: Rejser efter transportmiddelkæde og formålsgrp side 19

Pendling

Tabel 24: Arbejds-/uddannelsespendling fordelt på kædetype side 20

Tabel 25: Tidsserie, arbejdspendling fordelt på kædetyper side 21

Figur 26: Tidsserie, arbejdspendling side 21

Figur 27: Kollektiv markedsandel af arbejdspendlerrejser side 21

Socioøkonomi

Tabel 28: Kvinder og mænd, fordeling på transportmidler side 22

Tabel 29: Kvinder og mænd, antal rejser og rejsetid side 23

Tabel 30: Kvinder og mænd, rejseformål side 23

Tabel 31: Aldersgrupper, transportarbejde side 24

Tabel 32: Aldersgrupper, antal rejser side 25

Tabel 33: Aldersgrupper, rejseformål side 25

Tabel 34: Beskæftigelsesgrupper, transportarbejde side 26

Tabel 35: Beskæftigelsesgrupper, antal rejser pr kædetype side 27

Tabel 36: Beskæftigelsesgrupper, fordeling rejser pr formål side 27

Tabel 37: Indkomstgrupper, transportarbejde pr transportmiddel side 28

Tabel 38: Indkomstgrupper, antal rejser pr kædetype side 29

Tabel 39: Indkomstgrupper, rejseformål side 29

Definitioner

Erhvervstransport	Erhvervstransport defineres som transport, hvor selve kørslen (transporten) er det erhvervsmæssige formål, i modsætning til erhvervsture , hvor erhvervet udføres ved de enkelte ophold. Eksempler på erhvervstransport er chauffører, togførere, piloter, snerydning mv. Erhvervstransport er udeladt af en lang række af tabellerne.
Erhvervstur	Erhvervsture er ture, som gennemføres med erhvervsmæssigt (arbejds-mæssigt) formål, og hvor erhvervet udføres på de enkelte ophold. Definitionen omfatter et bredt udvalg af aktiviteter, herunder fx. klientbesøg, møder, kurser mv. Tilfælde, hvor selve kørslen (transporten) er det erhvervsmæssige formål, henregnes til erhvervstransport .
Individuel bus	(bus som individuelt transportmiddel) Bus, som ikke er en del af den kollektive trafik , dvs. turistbusser mv. Herunder også skolebusser, som kun er åbne for en enkelt skoles elever.
Kollektiv trafik	Kollektiv trafik omfatter trafik, hvor af hinanden uafhængige rejsende transporteres med samme fysiske transportmiddel, når blot rejserute og tidspunkt er fælles. Definitionen omfatter dermed også fjernbusser, men ikke eksempelvis taxi, delebiler eller skolebusser kun for en skoles elever.
Kædetype	Transportmiddelkædetype er defineret ved en kvalitativ betragtning af transportmidlerne på den enkelte tur eller rejse , således at alle rejser med bus/ tog er kategoriseret som dette.
Primærformål	For rejser defineres det primære formål som formålet ved det ophold på rejsen , som har den længste opholdstid.
Primærtransport-middel	Primærtransportmidlet er det transportmiddel, som har den største tilbagelagte længde på den pågældende tur/rejse .
Rejse	En rejse defineres som hele transportkæden fra hjem, tilbage til hjem. Hver rejse består af 2 eller flere ture , idet der altid vil være en udtur og en hjemtur.
Tog	Tog omfatter al skinnebåren transport, dvs. også Metro og Letbane.
Trafikarbejde	Opgørelse af den samlede trafik, målt som antal køretøjer, ofte med enheden køretøjskilometer (VKM).
Transportarbejde	Opgørelse af den samlede transport, målt som antal personer, ofte med enheden personkilometer (PKM).
Tur	En tur defineres som transporten fra et ophold til det næste. Hver tur indeholder et eller flere transportmidler.
Turformål	Formålet for en tur defineres som formålet for det ophold, som ligger modsat hjemmet, i retning mod rejsens primære ophold.
Årsdøgntrafik	Gennemsnitstrafiktal som gennemsnit af alle årets 365 dage. I nærværende rapport er denne definition underforstået, når tal opgøres "pr dag". Årsdøgntrafik forkortes ÅDT eller AADT.

Hovedtal

Tabel 2: Overordnede nøgletal; kvinder, mænd og totalt

	Kvinder	Mænd	Alle over 6 år	
Samlet, gennemsnitligt antal ture	3.3	3.1	3.2	ture pr person pr dag
- excl. erhvervstransport	3.0	2.9	3.0	ture pr person pr dag
Andel personer uden ture	16%	15%	15%	(andel på gns. dag)
	Kvinder	Mænd	Alle over 6 år	
Samlet, gennemsnitlig rejsetid	57	59	58	minutter pr person pr dag
	Kvinder	Mænd	Alle over 6 år	
Samlet, gennemsnitlig rejselængde	35	43	39	kilometer pr pers. pr dag
- heraf motoriserede transportmidler	33	41	37	kilometer pr pers. pr dag
- heraf cykel	1.3	1.6	1.5	kilometer pr pers. pr dag
- samlet, excl. erhvervstransport	35	41	38	kilometer pr pers. pr dag
	Kvinder	Mænd	Alle over 6 år	
Gns. turlængde, excl. erhvervstransport	11.4	14.0	12.6	kilometer pr tur
	Kvinder	Mænd	Alle over 6 år	
Cykelejerskab	77%	77%	77%	(andel af befolkningen)
	Kvinder	Mænd	Alle over 6 år	
Andel med transportbegrænsende handicap	9%	6%	8%	(andel af befolkningen)
- andel heraf uden ture	38%	36%	37%	(andel på gns. dag)
- samlet gns. rejselængde, med handicap	20	18	19	kilometer pr pers. pr dag

Transportmidler

Tabel 3: km og tid fordelt på transportmidler

(excl. erhvervstransport)	Personkilometer		Køretøjskilometer		Rejsetid	
	km/pers/dag	%	km/pers/dag	%	min/pers/dag	%
Transportmiddel						
Gang eller løb	0.9	2%			11.0	20%
Rulleskøjter mv	0.0	0%			0.0	0%
SUM gang mv	0.9	2%			11.0	20%
Cykel	1.5	4%	1.5	6%	6.1	11%
Knallert 30	0.0	0%	0.0	0%	0.1	0%
Handicapscooter	0.0	0%			0.1	0%
SUM cykel mv	1.5	4%	1.5	6%	6.3	11%
Knallert 45	0.0	0%	0.0	0%	0.1	0%
Motorcykel	0.1	0%	0.1	0%	0.1	0%
Personbil	29.9	79%	21.7	89%	31.8	57%
Taxa	0.1	0%	0.0	0%	0.2	0%
Varebil	0.8	2%	0.8	3%	0.5	1%
Lastbil	0.2	0%	0.1	1%	0.1	0%
Traktor, arbejdsredskab	0.0	0%	0.0	0%	0.1	0%
Bus som indiv. tr.middel	0.3	1%	-	-	0.4	1%
SUM bil mv	31.4	83%	22.7	94%	33.3	60%
Kollektiv bus	1.0	3%			2.3	4%
Telebus, Flextrafik	0.0	0%			0.1	0%
SUM bus	1.1	3%			2.4	4%
S-tog	0.6	2%			0.9	2%
Metrotog	0.1	0%			0.2	0%
Letbane	-	-			-	-
Andet tog	2.0	5%			1.5	3%
SUM tog mv	2.7	7%			2.5	4%
Hestevogn, hest	0.0	0%			0.0	0%
Færge, havnebus	0.1	0%			0.2	0%
Lystbåd	0.0	0%			0.1	0%
Fly (indenrigs)	0.1	0%			0.0	0%
SUM øvrige	0.2	1%			0.4	1%
Total	37.9	100%	24.2	100%	55.8	100%

Tabel 4: Rejser fordelt på transportmiddelkæder

(inkl. erhvervstransport)	Alle rejser		Rejser u/ 10 km ud+hjem		Rejsetid	
	km/pers/dag	%	km/pers/dag	%	min/pers/dag	%
Kædetype for rejse						
Gang alene	0.25	21%	0.25	41%	7.7	13%
Cykel alene	0.19	16%	0.15	24%	5.8	10%
Bilfører (inkl. lastbil mv)	0.53	43%	0.14	24%	26.1	45%
Bilpassager	0.16	13%	0.05	9%	8.4	15%
SUM bil mv	0.69	56%	0.20	33%	34.5	60%
Tog alene	0.01	1%	0.00	0%	0.8	1%
Kollektiv bus alene	0.03	2%	0.01	1%	2.3	4%
Tog og bus i kombination	0.01	1%	0.00	0%	1.4	2%
Tog/bus i kombi med cykel	0.02	1%	0.00	0%	2.2	4%
Tog/bus i kombi med bil	0.02	2%	0.00	0%	2.9	5%
SUM kollektiv	0.09	7%	0.01	2%	9.7	17%
Øvrige, inkl. indenrigsfly	0.00	0%	0.00	0%	0.2	0%
Total	1.23	100%	0.60	100%	57.8	100%

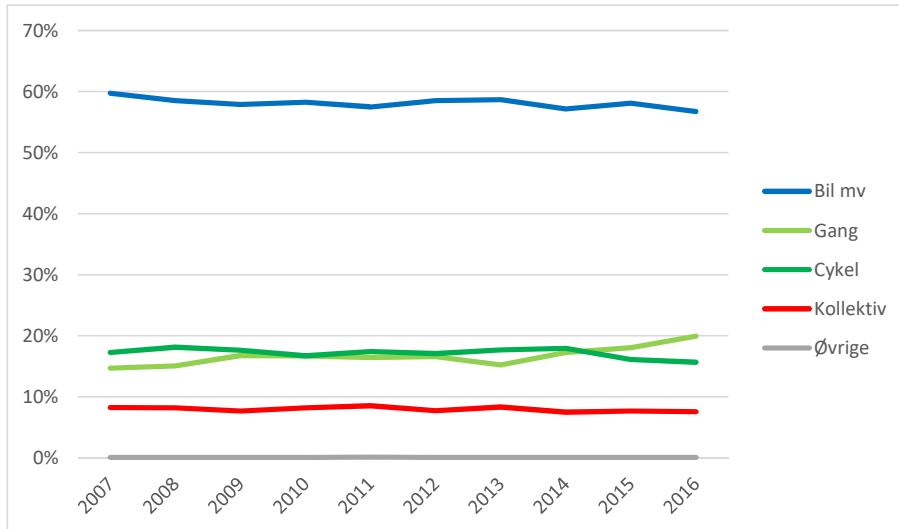
Tabel 5: Tidsserie, andel rejser på transportmiddelkæder

(befolkningen 10-84 år, andel af rejser, med konfidensinterval)

	Gang	Cykel	Bil mv	Kollektiv	Øvrige
2007	14.7% ±0.6%	17.3% ±0.6%	59.7% ±0.8%	8.2% ±0.4%	0.1% ±0.0%
2008	15.1% ±0.6%	18.1% ±0.7%	58.5% ±0.8%	8.2% ±0.5%	0.0% ±0.0%
2009	16.8% ±0.6%	17.6% ±0.6%	57.9% ±0.8%	7.7% ±0.4%	0.1% ±0.0%
2010	16.7% ±0.5%	16.7% ±0.5%	58.3% ±0.6%	8.2% ±0.3%	0.1% ±0.0%
2011	16.4% ±0.6%	17.4% ±0.7%	57.5% ±0.7%	8.5% ±0.5%	0.1% ±0.1%
2012	16.6% ±0.8%	17.1% ±0.9%	58.5% ±1.1%	7.7% ±0.5%	0.1% ±0.1%
2013	15.2% ±0.8%	17.7% ±0.8%	58.7% ±1.0%	8.3% ±0.6%	0.1% ±0.1%
2014	17.3% ±0.9%	18.0% ±0.9%	57.2% ±1.1%	7.5% ±0.5%	0.1% ±0.1%
2015	18.0% ±0.9%	16.1% ±0.8%	58.1% ±1.0%	7.7% ±0.6%	0.1% ±0.1%
2016	20.0% ±1.1%	15.7% ±0.8%	56.7% ±1.2%	7.6% ±0.5%	0.1% ±0.1%

Figur 6: Tidsserie, andel rejser på transportmiddelkæder

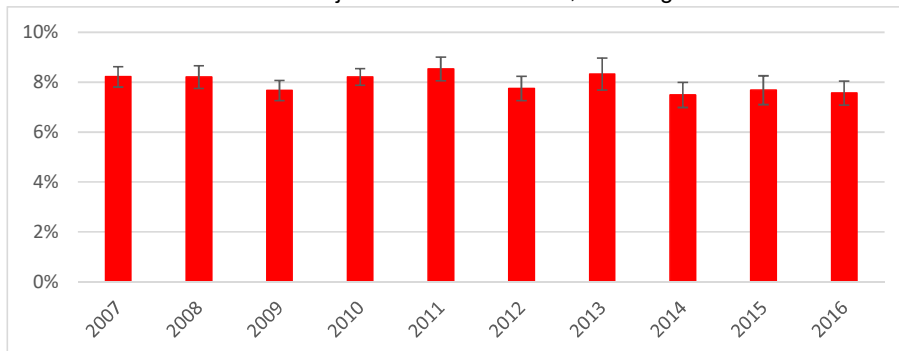
Grafisk illustration af tabel 5 ovenfor.



Transportmiddelvalg bør i en adfærdsmæssig sammenhæng normalt opgøres som antal rejser (ikke ture), idet valg af cykel eller bil i de fleste tilfælde gælder for hele rejsen fra hjem til hjem. Tilsvarende opgøres kollektivrejser som kollektiv, også selvom der undervejs indgår kortere eller længere gangture.

Figur 7: Tidsserie, kollektiv markedsandel (rejser)

Grafisk illustration af kollektivrejser fra tabel 5 ovenfor, med angivet konfidensinterval.



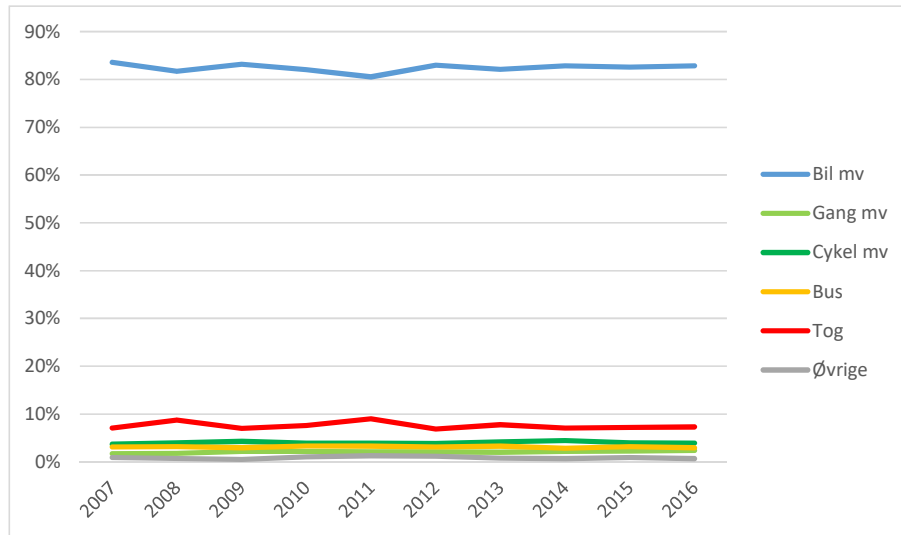
Tabel 8: Tidsserie, transportarbejde i transportmiddelgrupper

(befolkningen 10-84 år, andel af personkilometer, med konfidensinterval)

	Gang mv	Cykel mv	Bil mv	Bus	Tog	Øvrige
2007	1.7% ±0.1%	3.7% ±0.2%	83.6% ±1.3%	3.1% ±0.4%	7.1% ±1.1%	0.9% ±0.4%
2008	1.7% ±0.1%	4.0% ±0.2%	81.7% ±1.3%	3.2% ±0.3%	8.7% ±1.1%	0.7% ±0.4%
2009	2.2% ±0.1%	4.3% ±0.3%	83.2% ±1.0%	3.0% ±0.3%	7.0% ±0.9%	0.5% ±0.2%
2010	2.1% ±0.1%	3.9% ±0.2%	82.0% ±0.9%	3.3% ±0.2%	7.6% ±0.8%	1.0% ±0.5%
2011	2.0% ±0.1%	3.9% ±0.3%	80.5% ±1.4%	3.3% ±0.3%	9.0% ±1.1%	1.3% ±0.7%
2012	2.1% ±0.1%	3.9% ±0.3%	83.0% ±1.3%	3.1% ±0.4%	6.8% ±1.0%	1.2% ±0.6%
2013	2.0% ±0.1%	4.1% ±0.3%	82.1% ±1.4%	3.2% ±0.5%	7.8% ±1.2%	0.7% ±0.3%
2014	2.2% ±0.2%	4.4% ±0.4%	82.8% ±1.3%	2.8% ±0.4%	7.1% ±1.1%	0.6% ±0.3%
2015	2.2% ±0.1%	4.0% ±0.3%	82.5% ±1.3%	3.2% ±0.5%	7.2% ±1.0%	0.9% ±0.4%
2016	2.4% ±0.2%	3.9% ±0.3%	82.8% ±1.4%	3.0% ±0.4%	7.3% ±1.3%	0.7% ±0.5%

Figur 9: Tidsserie, transportarbejde i transportmiddelgrupper

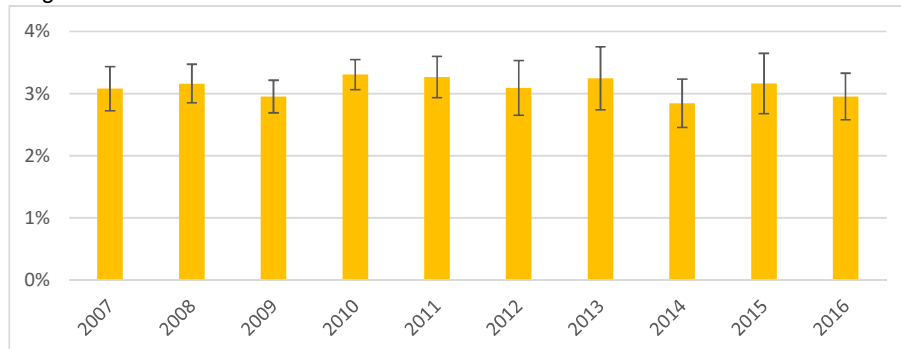
Grafisk illustration af tabel 8 ovenfor.



Transportmiddelvalg efter kilometer er relevant, når fokus er på trafikens klima-, sundheds-, miljø- og trængsels-effekter, idet disse bedst beskrives ved de tilbagelagte kilometer med hvert transportmiddel.

Figur 10: Tidsserie, bussens markedsandel (km)

Grafisk illustration af markedsandel (km) for kollektiv bus fra tabel 8 ovenfor, med angivet konfidensinterval.



Tabel 11c: Procentfordeling efter samlet antal rejser

Andel af rejser	Under 2 km	2-3.9 km	4-9.9 km	10-19 km	20-49 km	>= 50 km (*)	SUM
Gang alene	10%	6%	4%	0%	0%	-	21%
Cykel alene	2%	4%	6%	3%	1%	0%	16%
SUM bil mv	1%	4%	11%	11%	14%	15%	56%
SUM kollektiv	-	0%	1%	2%	3%	2%	7%
Total	14%	14%	22%	16%	17%	17%	100%

Tabel 12: Trafik og transportarbejde på vej, sum pr dag

Udtræk defineret som ture med beregnet geografisk forløb i Danmark (excl. Færøerne og Grønland), for personer med bopæl i Danmark.

(inkl. erhvervstransport)	Personkilometer		Køretøjskilometer		Rejsetid	
	tus. km/dag	%	tus. km/dag	%	tus. timer/d	%
Gang eller løb	4 941	2.5%			1 107	7.0%
Rulleskøjter mv	13	0.0%			2	0.0%
SUM gang mv	4 954	2.5%			1 109	7.0%
Cykel	8 009	4.1%	7 994	5.8%	767	4.9%
Knallert 30	215	0.1%	215	0.2%	11	0.1%
Handicapscooter	22	0.0%			5	0.0%
SUM cykel mv	8 246	4.2%	8 209	6.0%	783	5.0%
Knallert 45	158	0.1%	158	0.1%	8	0.1%
Motorcykel	381	0.2%	371	0.3%	36	0.2%
Personbil	161 947	82.9%	117 597	85.6%	12 521	79.6%
Taxa	1 298	0.7%	661	0.5%	55	0.4%
Varebil	4 898	2.5%	4 566	3.3%	278	1.8%
Lastbil	4 423	2.3%	4 215	3.1%	247	1.6%
Traktor, arbejdsredskab	225	0.1%	225	0.2%	8	0.1%
Bus som indiv. tr.middel	2 277	1.2%	562	0.4%	280	1.8%
SUM bil mv	175 608	89.9%	128 355	93.5%	13 435	85.4%
Kollektiv bus	6 337	3.2%	722	0.5%	385	2.4%
Telebus, Flextrafik	230	0.1%	34	0.0%	10	0.1%
SUM kollektiv bus	6 567	3.4%	755	0.6%	395	2.5%
Hestevogn, hest	19	0.0%			5	0.0%
Total	195 393	100.0%	137 319	100.0%	15 725	100.0%

Tabel 12a: Personer pr bil ved kørsel i Danmark (excl. Færøerne og Grønland)

Det gennemsnitlige antal personer pr bil beregnes ved division af personkilometer med køretøjskilometer i tabellen ovenfor. Resultatet medregner ikke passagerer under 6 år.

	Personkm	Køretøjskm	Personer pr bil
Personbil	161 947	117 597	1.38
Varebil	4 898	4 566	1.07
Personbil+varebil+taxa	168 143	122 824	1.37

Formål

Tabel 15: Antal ture, afstand og tid fordelt på turformål

Turformål	Antal ture		Personkilometer		Rejsetid	
	ture/pers/dag	%	km/pers/dag	%	min/pers/dag	%
Arbejdsplads (pendling)	0.50	16%	9.6	24%	12.4	22%
Uddannelse (pendling)	0.22	7%	1.5	4%	3.8	7%
SUM pendling	0.72	22%	11.0	28%	16.2	28%
Hente/bringe ved aktivitet	0.17	5%	1.2	3%	2.0	3%
Hente/bringe ved transport	0.03	1%	0.4	1%	0.4	1%
Hente/bringe ting	0.06	2%	0.7	2%	0.9	2%
Indkøb	0.61	19%	3.4	9%	6.6	12%
Social/sundhed	0.05	2%	0.7	2%	1.0	2%
Skoleudflugt mv	0.01	0%	0.3	1%	0.4	1%
Andet ærinde	0.04	1%	0.4	1%	0.7	1%
SUM ærinder	0.97	30%	7.0	18%	12.1	21%
Andet hjem	0.01	0%	0.2	0%	0.2	0%
SFO, ungdomsklub mv	0.01	0%	0.0	0%	0.1	0%
Børnehave	-	-	-	-	-	-
Besøge familie/venner	0.37	12%	7.3	19%	8.6	15%
Ildræt/sport	0.17	5%	1.5	4%	2.4	4%
Forlystelse	0.18	6%	2.7	7%	4.0	7%
Sommerhus/kolonihave	0.02	1%	0.9	2%	0.8	1%
Tur er formål i sig selv	0.25	8%	0.8	2%	6.2	11%
Ferie, udflugt	0.04	1%	1.5	4%	1.7	3%
Møder i privat sammenhæn	0.04	1%	0.5	1%	0.8	1%
Anden fritidsaktivitet	0.05	2%	0.6	2%	1.0	2%
SUM fritid	1.13	35%	16.0	41%	25.8	45%
Møder/konferencer	0.03	1%	1.2	3%	1.2	2%
Kunde-/klientbesøg	0.05	2%	1.2	3%	0.9	2%
Erhvervsservice/håndværk	0.06	2%	1.3	3%	0.8	1%
Øvrige erhvervsture	0.01	0%	0.2	1%	0.2	0%
SUM erhvervsture	0.16	5%	3.8	10%	3.2	6%
Erhvervstr. af gods	0.17	5%	0.8	2%		
Erhvervstr. af personer	0.06	2%	0.5	1%		
Anden erhvervstransport	0.00	0%	0.0	0%		
SUM erhvervstransp.	0.23	7%	1.3	3%		
Total	3.21	100%	39.1	100%	57.2	100%

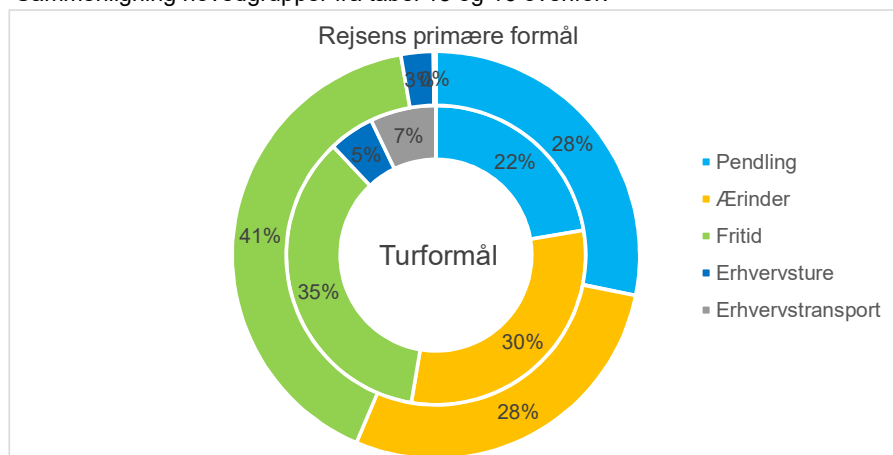
Formål er vist med 2 alternative definitioner. Fordeling efter turformål ovenfor afspejler de enkelte ophold undervejs, mens fordeling efter rejsens formål på næste side afspejler det længste ophold på hele rejsen. Rejsetid for erhvervstransport er udeladt af tekniske årsager. Dette medfører en mindre forskel i summen for rejsetid mellem de 2 formålsopgørelser.

Tabel 16: Rejser, afstand og tid fordelt efter primærformål

Primærformål for rejse	Antal rejser		Personkilometer		Rejsetid	
	pr pers/dag	%	km/pers/dag	%	min/pers/dag	%
Arbejdsplads (pendling)	0.24	20%	11.2	29%	14.3	25%
Uddannelse (pendling)	0.10	9%	1.6	4%	4.2	7%
SUM pendling	0.35	28%	12.9	33%	18.4	32%
Hente/bringe ved aktivitet	0.05	4%	0.9	2%	1.4	2%
Hente/bringe ved transport	0.01	1%	0.2	0%	0.3	0%
Hente/bringe ting	0.02	2%	0.4	1%	0.6	1%
Indkøb	0.23	19%	2.9	7%	5.7	10%
Social/sundhed	0.02	2%	0.7	2%	1.0	2%
Skoleudflugt mv	0.00	0%	0.3	1%	0.3	1%
Andet ærinde	0.02	1%	0.3	1%	0.6	1%
SUM ærinder	0.35	28%	5.8	15%	9.9	17%
Andet hjem	0.00	0%	0.3	1%	0.4	1%
SFO, ungdomsklub mv	0.00	0%	0.0	0%	0.1	0%
Børnehave	-	0%	-	0%	-	0%
Besøge familie/venner	0.16	13%	7.5	19%	9.0	16%
Idræt/sport	0.08	6%	1.5	4%	2.5	4%
Forlystelse	0.07	6%	2.6	7%	4.0	7%
Sommerhus/kolonihave	0.01	1%	1.0	3%	1.0	2%
Tur er formål i sig selv	0.12	10%	0.7	2%	5.9	10%
Ferie, udflugt	0.02	1%	1.7	4%	1.9	3%
Møder i privat sammenh.	0.02	1%	0.5	1%	0.7	1%
Anden fritidsaktivitet	0.02	2%	0.7	2%	1.0	2%
SUM fritid	0.50	41%	16.5	42%	26.3	46%
Møder/konferencer	0.01	1%	1.1	3%	1.1	2%
Kunde-/klientbesøg	0.01	1%	0.9	2%	0.7	1%
Erhvervsservice/håndv.	0.01	1%	1.0	3%	0.7	1%
Øvrige erhvervsture	0.00	0%	0.3	1%	0.3	0%
SUM erhvervsture	0.03	3%	3.3	9%	2.8	5%
Erhvervstr. af gods	0.00	0%	0.4	1%		
Erhvervstr. af personer	0.00	0%	0.3	1%		
Anden erhvervstransport	0.00	0%	0.0	0%		
SUM erhvervstransp.	0.00	0%	0.7	2%		
Total	1.23	100%	39.1	100%	57.5	100%

Figur 17: Formålsfordeling, opgjort efter rejser og ture

Sammenligning hovedgrupper fra tabel 15 og 16 ovenfor.



Tabel 18: Ture fordelt på formålsgruppe og kædetype

(excl. erhvervstransport)

Ture pr person pr dag	Arbejdspl.	Uddannelse	Ærinde	Fritid	Erhverv	SUM
Gang alene	0.02	0.04	0.19	0.35	0.00	0.61
Cykel alene	0.10	0.08	0.12	0.14	0.02	0.46
Personbil, fører	0.30	0.01	0.52	0.36	0.10	1.29
Personbil, passager	0.02	0.04	0.11	0.21	0.00	0.38
Øvr. motortkj, fører	0.01	0.00	0.00	0.00	0.02	0.04
Øvr. motortkj, passager	0.00	0.00	0.00	0.01	0.00	0.02
SUM bil mv	0.33	0.06	0.64	0.59	0.13	1.74
Tog alene	0.01	0.00	0.00	0.01	0.00	0.03
Kollektiv bus alene	0.02	0.02	0.01	0.02	0.00	0.08
Tog og bus i kombination	0.01	0.00	0.00	0.01	0.00	0.02
Tog/bus i kombi med cykel	0.02	0.01	0.00	0.01	0.00	0.03
Tog/bus i kombi med bil	0.00	0.00	0.00	0.00	0.00	0.01
SUM kollektiv	0.05	0.04	0.02	0.05	0.01	0.17
Øvrige, inkl. indenrigsfly	-	-	0.00	0.00	0.00	0.00
Total	0.50	0.22	0.97	1.13	0.16	2.98

Tabel 18a: Procentfordeling vandret

Andel ture med kædetype	Arbejdspl.	Uddannelse	Ærinde	Fritid	Erhverv	SUM
Gang alene	4%	7%	31%	57%	1%	100%
Cykel alene	22%	17%	27%	31%	4%	100%
Personbil, fører	23%	1%	40%	28%	8%	100%
Personbil, passager	4%	10%	29%	56%	1%	100%
SUM bil mv	19%	3%	37%	34%	8%	100%
SUM kollektiv	30%	24%	12%	31%	3%	100%
Total	17%	7%	33%	38%	5%	100%

Tabel 18b: Procentfordeling lodret

Andel ture med formålsgrp.	Arbejdspl.	Uddannelse	Ærinde	Fritid	Erhverv	SUM
Gang alene	5%	19%	20%	31%	2%	20%
Cykel alene	20%	35%	13%	12%	11%	15%
Personbil, fører	60%	7%	53%	32%	64%	43%
Personbil, passager	3%	18%	11%	19%	2%	13%
Øvr. motortkj, fører	1%	0%	0%	0%	16%	1%
Øvr. motortkj, passager	0%	2%	0%	1%	1%	1%
SUM bil mv	65%	27%	65%	52%	83%	58%
Tog alene	2%	2%	0%	1%	1%	1%
Kollektiv bus alene	3%	11%	1%	2%	0%	3%
Tog og bus i kombination	1%	2%	0%	1%	0%	1%
Tog/bus i kombi med cykel	3%	3%	0%	1%	1%	1%
Tog/bus i kombi med bil	1%	1%	0%	0%	1%	0%
SUM kollektiv	10%	19%	2%	5%	4%	6%
Total	100%	100%	100%	100%	100%	100%

Tabel 18c: Procentfordeling efter samlet antal ture

Andel af ture total	Arbejdspl.	Uddannelse	Ærinde	Fritid	Erhverv	SUM
Gang alene	1%	1%	6%	12%	0%	20%
Cykel alene	3%	3%	4%	5%	1%	15%
SUM bil mv	11%	2%	21%	20%	4%	58%
SUM kollektiv	2%	1%	1%	2%	0%	6%
Total	17%	7%	33%	38%	5%	100%

Tabel 19: Rejsetid fordelt på formålsgruppe og kædetype

(minutter per person pr dag, opdelt efter turformål, excl. erhvervstransport)

Minutter pr person pr dag	Arbejdspl.	Uddannelse	Ærinde	Fritid	Erhverv	SUM
Gang alene	0.2	0.4	1.9	6.4	0.0	8.9
Cykel alene	1.6	0.8	1.1	2.1	0.2	5.9
Personbil, fører	7.5	0.3	6.0	8.1	2.0	23.9
Personbil, passager	0.3	0.4	1.8	5.7	0.1	8.4
Øvr. motortkj, fører	0.2	0.0	0.1	0.1	0.5	0.8
Øvr. motortkj, passager	0.0	0.1	0.2	0.3	0.0	0.7
SUM bil mv	8.0	0.9	8.1	14.2	2.6	33.7
Tog (inkl. gang mv)	0.4	0.1	0.1	0.5	0.1	1.3
Kollektiv bus (inkl. gang)	0.6	0.9	0.5	0.9	0.0	2.9
Tog og bus i kombination	0.4	0.2	0.0	0.5	0.0	1.3
Tog/bus i kombi med cykel	1.0	0.3	0.1	0.4	0.1	1.9
Tog/bus i kombi med bil	0.2	0.1	0.1	0.5	0.2	1.1
SUM kollektiv	2.6	1.7	0.9	2.9	0.4	8.5
Øvrige, inkl. indenrigsfly	-	-	0.0	0.2	0.0	0.3
Total	12.4	3.8	12.1	25.8	3.2	57.2

Tabel 19a: Procentfordeling vandret

Andel rejsetid, kædetype	Arbejdspl.	Uddannelse	Ærinde	Fritid	Erhverv	SUM
Gang alene	3%	4%	22%	71%	0%	100%
Cykel alene	28%	14%	19%	36%	3%	100%
Personbil, fører	31%	1%	25%	34%	8%	100%
Personbil, passager	4%	5%	22%	68%	1%	100%
SUM bil mv	24%	3%	24%	42%	8%	100%
SUM kollektiv	31%	20%	11%	34%	4%	100%
Total	22%	7%	21%	45%	6%	100%

Tabel 19b: Procentfordeling lodret

Andel rejsetid med formålsgrp.	Arbejdspl.	Uddannelse	Ærinde	Fritid	Erhverv	SUM
Gang alene	2%	10%	16%	25%	1%	16%
Cykel alene	13%	22%	9%	8%	5%	10%
Personbil, fører	60%	8%	50%	31%	62%	42%
Personbil, passager	2%	11%	15%	22%	3%	15%
Øvr. motortkj, fører	1%	0%	0%	0%	15%	1%
Øvr. motortkj, passager	0%	4%	1%	1%	2%	1%
SUM bil mv	64%	23%	67%	55%	82%	59%
Tog (inkl. gang)	3%	4%	1%	2%	3%	2%
Kollektiv bus (inkl. gang)	5%	24%	4%	4%	1%	5%
Tog og bus i kombination	3%	6%	0%	2%	1%	2%
Tog/bus i kombi med cykel	8%	9%	1%	1%	3%	3%
Tog/bus i kombi med bil	2%	2%	1%	2%	5%	2%
SUM kollektiv	21%	45%	7%	11%	12%	15%
Total	100%	100%	100%	100%	100%	100%

Tabel 19c: Procentfordeling efter samlet tidsforbrug

Andel samlet rejsetid	Arbejdspl.	Uddannelse	Ærinde	Fritid	Erhverv	SUM
Gang alene	0%	1%	3%	11%	0%	16%
Cykel alene	3%	1%	2%	4%	0%	10%
SUM bil mv	14%	2%	14%	25%	5%	59%
SUM kollektiv	5%	3%	2%	5%	1%	15%
Total	22%	7%	21%	45%	6%	100%

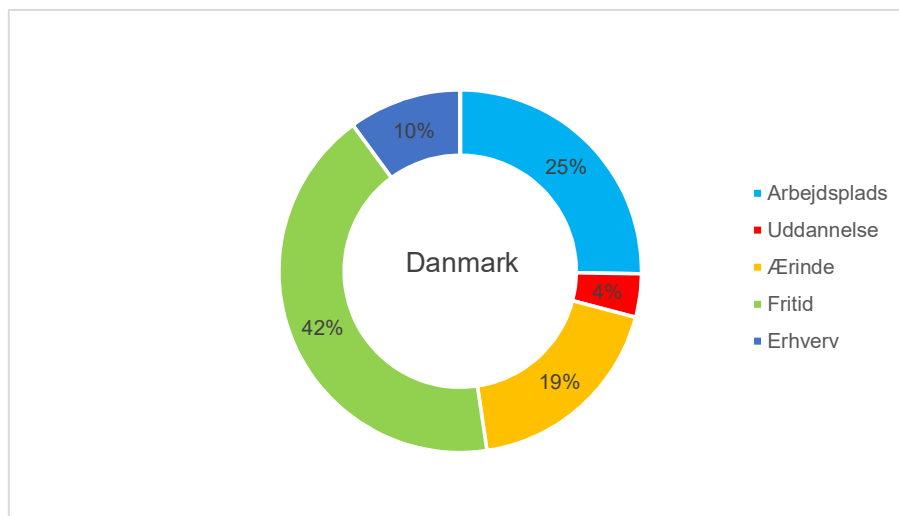
Tabel 20c: Procentfordeling, samlet transportarbejde

(excl. erhvervstransport)

Andel km for alle ture	Arbejdspl.	Uddannelse	Ærinde	Fritid	Erhverv	SUM
Gang eller løb	0%	0%	0%	2%	0%	2%
Rulleskøjter mv	-	0%	0%	0%	-	0%
SUM gang mv	0%	0%	0%	2%	0%	2%
Cykel	1%	1%	1%	1%	0%	4%
Knallert 30	0%	0%	0%	0%	-	0%
Handicapscooter	-	-	0%	0%	-	0%
SUM cykel mv	1%	1%	1%	1%	0%	4%
Knallert 45	0%	0%	0%	0%	-	0%
Motorcykel	0%	0%	0%	0%	0%	0%
Personbil	19%	1%	16%	35%	7%	79%
Taxa	0%	0%	0%	0%	0%	0%
Varebil	0%	-	0%	0%	2%	2%
Lastbil	0%	-	-	-	0%	0%
Traktor, arbejdsredskab	0%	-	0%	-	0%	0%
Bus som indiv. tr.middel	0%	0%	0%	0%	0%	1%
SUM bil mv	20%	2%	16%	36%	9%	83%
Kollektiv bus	1%	1%	0%	1%	0%	3%
Telebus, Flextrafik	0%	0%	0%	0%	-	0%
SUM kollektiv bus	1%	1%	0%	1%	0%	3%
S-tog	1%	0%	0%	1%	0%	2%
Metrotog	0%	0%	0%	0%	0%	0%
Letbane	-	-	-	-	-	-
Andet tog	2%	0%	1%	2%	0%	5%
SUM tog mv	3%	1%	1%	2%	0%	7%
Hestevogn, hest	-	-	-	0%	-	0%
Færge, havnebus	0%	-	0%	0%	0%	0%
Lystbåd	-	-	0%	0%	-	0%
Fly (indenrigs)	-	-	-	0%	0%	0%
SUM øvrige	0%	-	0%	0%	0%	1%
Total	25%	4%	19%	42%	10%	100%

Figur 21: Illustration formålsfordeling

Fordeling på turformål efter transportarbejde (alle transportmidler, excl. erhvervstransport).



Tabel 22: Vejtrafikarbejde efter transportmiddel og formålsgrp

(personer bosat i Danmark, førerens turformål, vejtrafik excl. erhvervstransport)

km for ture pr pers. pr dag	Arbejdspl.	Uddannelse	Ærinde	Fritid	Erhverv	SUM
Cykel	0.5	0.2	0.2	0.5	0.1	1.5
Knallert 30	0.0	0.0	0.0	0.0	-	0.0
Handicapscooter	-	-	0.0	0.0	-	0.0
SUM cykel mv	0.5	0.2	0.3	0.5	0.1	1.5
Knallert 45	0.0	0.0	0.0	0.0	-	0.0
Motorcykel	0.0	0.0	0.0	0.0	0.0	0.1
Personbil	7.1	0.3	4.4	7.4	2.5	21.7
Taxa	-	-	-	-	0.0	0.0
Varebil	0.1	-	0.0	0.0	0.6	0.8
Lastbil	0.0	-	-	-	0.1	0.1
Traktor, arbejdsredskab	0.0	-	0.0	-	0.0	0.0
Bus som indiv. tr.middel	-	-	-	-	-	-
SUM bil mv	7.3	0.3	4.5	7.5	3.2	22.7
Total	7.8	0.5	4.7	8.0	3.3	24.3

Tabel 22a: Procentfordeling vandret

Andel km med transportmiddel	Arbejdspl.	Uddannelse	Ærinde	Fritid	Erhverv	SUM
SUM cykel mv	34%	13%	17%	33%	4%	100%
Personbil	33%	1%	20%	34%	12%	100%
Varebil	18%	-	6%	4%	72%	100%
SUM bil mv	32%	1%	20%	33%	14%	100%
Total	32%	2%	19%	33%	14%	100%

Tabel 22b: Procentfordeling lodret

Andel km med formålsgrp.	Arbejdspl.	Uddannelse	Ærinde	Fritid	Erhverv	SUM
Cykel	6%	41%	5%	6%	2%	6%
Knallert 30	0%	2%	0%	0%	-	0%
Handicapscooter	-	-	0%	0%	-	0%
SUM cykel mv	7%	43%	5%	6%	2%	6%
Knallert 45	0%	0%	0%	0%	-	0%
Motorcykel	0%	0%	0%	0%	0%	0%
Personbil	91%	56%	94%	93%	76%	89%
Varebil	2%	-	1%	0%	17%	3%
SUM bil mv	93%	57%	95%	94%	98%	94%
Total	100%	100%	100%	100%	100%	100%

Tabel 22c: Procentfordeling samlet vejtrafikarbejde

Andel af køretøjskilometer	Arbejdspl.	Uddannelse	Ærinde	Fritid	Erhverv	SUM
Cykel	2%	1%	1%	2%	0%	6%
Knallert 30	0%	0%	0%	0%	-	0%
Handicapscooter	-	-	0%	0%	-	0%
SUM cykel mv	2%	1%	1%	2%	0%	6%
Knallert 45	0%	0%	0%	0%	-	0%
Motorcykel	0%	0%	0%	0%	0%	0%
Personbil	29%	1%	18%	31%	10%	89%
Varebil	1%	-	0%	0%	2%	3%
Lastbil	0%	-	-	-	1%	1%
Traktor, arbejdsredskab	0%	-	0%	-	0%	0%
Bus som indiv. tr.middel	-	-	-	-	-	-
SUM bil mv	30%	1%	18%	31%	13%	94%
Total	32%	2%	19%	33%	14%	100%

Tabel 23: Rejser efter transportmiddelkæde og formålsgpr

Rejser pr person pr dag	Arbejdspl.	Uddannelse	Ærinde	Fritid	Erhverv	SUM
Gang alene	0.01	0.02	0.07	0.15	0.00	0.25
Cykel alene	0.05	0.04	0.05	0.06	0.00	0.19
Personbil, fører	0.15	0.01	0.18	0.16	0.02	0.51
Personbil, passager	0.01	0.02	0.04	0.09	0.00	0.15
Øvr. motorktj, fører	0.01	0.00	0.00	0.00	0.01	0.02
Øvr. motorktj, passager	0.00	0.00	0.00	0.00	0.00	0.01
SUM bil mv	0.16	0.03	0.22	0.26	0.03	0.69
Tog alene	0.00	0.00	0.00	0.00	0.00	0.01
Kollektiv bus alene	0.01	0.01	0.01	0.01	0.00	0.03
Tog og bus i kombination	0.00	0.00	0.00	0.01	0.00	0.01
Tog/bus i kombi med cykel	0.01	0.00	0.00	0.00	0.00	0.02
Tog/bus i kombi med bil	0.01	0.01	0.00	0.01	0.00	0.02
SUM kollektiv	0.03	0.02	0.01	0.03	0.00	0.09
Øvrige, inkl. indenrigsfly	-	-	-	0.00	0.00	0.00
Total	0.24	0.10	0.35	0.50	0.03	1.23

Tabel 23a: Procentfordeling vandret

Andel rejser med kædetype	Arbejdspl.	Uddannelse	Ærinde	Fritid	Erhverv	SUM
Gang alene	3%	6%	29%	61%	0%	100%
Cykel alene	24%	18%	24%	32%	1%	100%
Personbil, fører	28%	1%	35%	31%	4%	100%
Personbil, passager	4%	13%	23%	59%	0%	100%
SUM bil mv	23%	4%	32%	37%	4%	100%
SUM kollektiv	32%	25%	10%	30%	3%	100%
Total	20%	9%	28%	41%	3%	100%

Tabel 23b: Procentfordeling lodret

Andel rejser med formålsgpr	Arbejdspl.	Uddannelse	Ærinde	Fritid	Erhverv	SUM
Gang alene	3%	16%	21%	31%	3%	21%
Cykel alene	19%	34%	13%	12%	5%	16%
Personbil, fører	60%	7%	52%	32%	59%	42%
Personbil, passager	3%	19%	10%	18%	2%	12%
Øvr. motorktj, fører	2%	0%	0%	0%	22%	1%
Øvr. motorktj, passager	0%	2%	0%	1%	0%	1%
SUM bil mv	65%	28%	63%	51%	83%	56%
Tog alene	2%	2%	0%	0%	1%	1%
Kollektiv bus alene	3%	8%	2%	2%	1%	2%
Tog og bus i kombination	1%	2%	0%	1%	1%	1%
Tog/bus i kombi med cykel	4%	3%	0%	1%	4%	1%
Tog/bus i kombi med bil	3%	7%	0%	2%	3%	2%
SUM kollektiv	12%	22%	3%	5%	9%	7%
Total	100%	100%	100%	100%	100%	100%

Tabel 23c: Procentfordeling efter samlet antal rejser

Andel alle rejser	Arbejdspl.	Uddannelse	Ærinde	Fritid	Erhverv	SUM
Gang alene	1%	1%	6%	13%	0%	21%
Cykel alene	4%	3%	4%	5%	0%	16%
SUM bil mv	13%	2%	18%	21%	2%	56%
SUM kollektiv	2%	2%	1%	2%	0%	7%
Total	20%	9%	28%	41%	3%	100%

Pendling

Tabel 24: Arbejds-/uddannelsespendling fordelt på kædetype

Rejser med primærformål arbejdsplads/uddannelsessted, fordelt på transportmiddelkædetype for personer med bopæl i hele landet.

Andel af rejser med primærformål	Arbejds- plads	Uddannelsessted			Uddan. samlet	Pendling total
		Folkesk. mv	Gymn. mv	Videreg. mv		
Gang alene	3%	19%	8%	12%	16%	7%
Cykel alene	19%	36%	21%	33%	34%	24%
Personbil, fører	60%	-	9%	26%	7%	44%
Personbil, passager	3%	25%	11%	5%	19%	8%
Skolebus (bus som ikke er kollektiv)	0%	2%	2%	-	1%	0%
Øvr. motortkj, fører	2%	0%	1%	0%	0%	2%
Øvr. motortkj, passager	0%	1%	-	-	1%	0%
SUM bil mv	65%	29%	23%	32%	28%	54%
Tog alene	2%	1%	5%	1%	2%	2%
Kollektiv bus alene	3%	6%	17%	10%	8%	4%
Tog og bus i kombination	1%	-	7%	4%	2%	1%
Tog/bus i kombi med cykel	4%	1%	7%	7%	3%	4%
Tog/bus i kombi med bil	3%	8%	12%	2%	7%	4%
SUM kollektiv	12%	16%	48%	24%	22%	15%
Øvrige	-	-	-	-	-	-
Total	100%	100%	100%	100%	100%	100%

Tabellen omfatter rejser med primærformål arbejdsplads og uddannelsessted. Rejser, hvor der undervejs indgår fx erhvervsture er således kun medregnet, hvis arbejdspladsen er rejsens primære ophold.

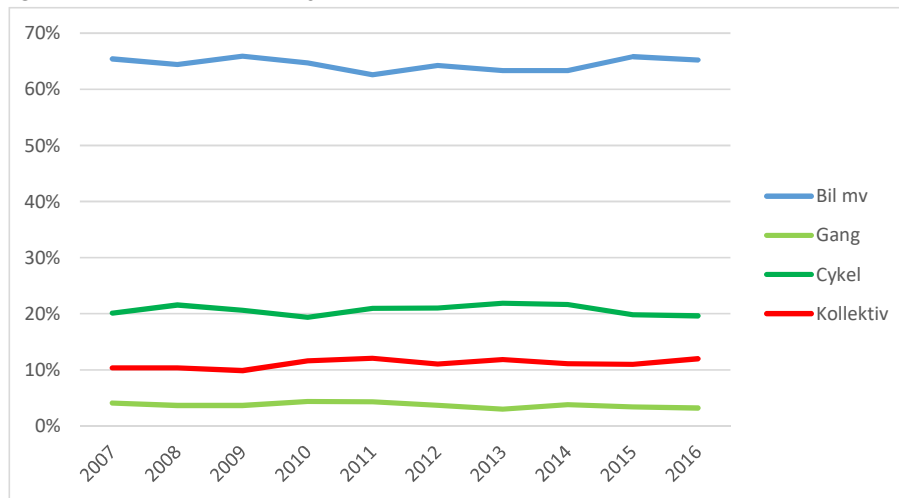
Tabel 25: Tidsserie, arbejdspendling fordelt på kædetyper

Rejser med primærformål arbejdsplads for personer med bopæl i hele landet.
Beregnet på basis af personer 10-84 år, med konfidensinterval.

	Gang	Cykel	Bil mv	Kollektiv	Øvrige
2007	4.1% ±0.8%	20.1% ±1.3%	65.4% ±1.6%	10.3% ±1.0%	0.1% ±0.1%
2008	3.6% ±0.7%	21.6% ±1.6%	64.4% ±1.9%	10.3% ±1.2%	0.0% ±0.0%
2009	3.6% ±0.7%	20.6% ±1.3%	65.9% ±1.5%	9.9% ±1.0%	0.0% ±0.0%
2010	4.3% ±0.5%	19.3% ±1.0%	64.7% ±1.3%	11.5% ±0.9%	0.0% ±0.0%
2011	4.3% ±0.7%	21.0% ±1.3%	62.6% ±1.6%	12.0% ±1.2%	0.1% ±0.1%
2012	3.7% ±1.0%	21.0% ±1.8%	64.2% ±2.1%	11.0% ±1.4%	0.0% ±0.1%
2013	3.0% ±0.8%	21.8% ±1.9%	63.4% ±2.0%	11.8% ±1.4%	0.0% ±0.0%
2014	3.8% ±0.8%	21.7% ±1.9%	63.4% ±2.0%	11.1% ±1.4%	0.1% ±0.1%
2015	3.4% ±0.9%	19.8% ±1.7%	65.8% ±1.7%	11.0% ±1.5%	-
2016	3.2% ±0.8%	19.6% ±1.6%	65.2% ±2.3%	12.0% ±1.5%	-

Figur 26: Tidsserie, arbejdspendling

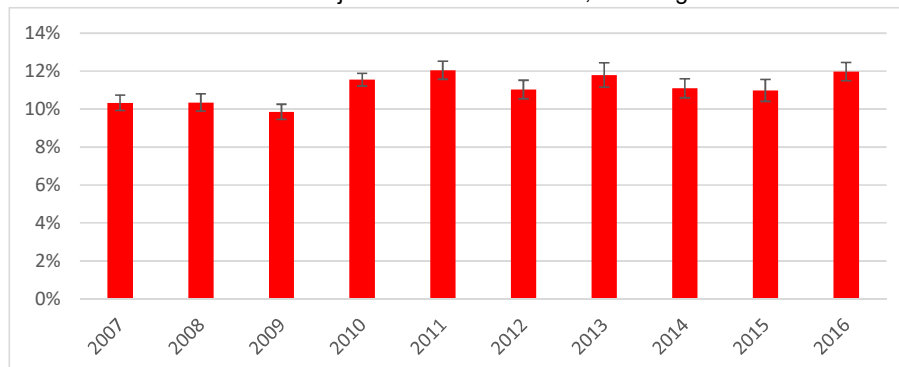
Grafisk illustration af tabel 25 ovenfor.



Pendling analyseres med udgangspunkt i hele rejsen, idet derved medregnes sekundærophold (fx hente/bringe) på vejen til/fra arbejde. Samtidig sikres at kollektive rejser er medregnet som kollektiv. Videre må det antages at valg af bil eller cykel gælder for hele rejsen.

Figur 27: Kollektiv markedsandel af arbejdspendlerrejser

Grafisk illustration af kollektivrejser fra tabel 25 ovenfor, med angivet konfidensinterval.



Tabel 31: Aldersgrupper, transportarbejde

km pr person pr dag (excl. erhvervstransport)	6-17 år	18-30 år	31-50 år	51-65 år	over 66 år
Gang eller løb	0.8	1.1	0.9	0.9	0.9
Rulleskøjter mv	0.0	0.0	0.0	-	-
SUM gang mv	0.8	1.1	0.9	0.9	0.9
Cykel	1.6	1.9	1.8	1.4	0.6
Knallert 30	0.0	0.1	0.1	0.0	0.0
Handicapscooter	-	-	-	0.0	0.0
SUM cykel mv	1.6	2.0	1.8	1.4	0.7
Knallert 45	0.0	0.0	0.1	0.0	-
Motorcykel	-	0.0	0.1	0.2	-
Personbil	16.1	29.7	39.2	38.8	18.3
Taxa	0.3	0.1	0.0	0.1	0.1
Varebil	-	0.6	1.9	1.0	0.1
Lastbil	-	0.1	0.4	0.3	-
Traktor, arbejdsredskab	-	0.2	0.0	0.0	0.0
Bus som individuelt transportmiddel	1.2	0.1	0.0	0.4	0.2
SUM bil mv	17.7	30.8	41.7	40.7	18.7
Kollektiv bus	1.9	2.1	0.6	0.6	0.4
Telebus, Flextrafik	0.1	0.0	0.0	0.0	0.0
SUM bus	2.0	2.1	0.6	0.6	0.5
S-tog	0.4	1.2	0.7	0.5	0.3
Metrotog	0.0	0.2	0.1	0.0	0.0
Letbane	-	-	-	-	-
Andet tog	0.8	4.2	2.5	2.0	0.4
SUM tog mv	1.3	5.6	3.3	2.5	0.7
Hestevogn, hest	0.0	-	0.0	0.0	-
Færge, havnebus	-	0.1	0.1	0.4	0.0
Lystbåd	-	-	0.0	0.0	-
Fly (indenrigs)	-	0.1	0.2	-	-
SUM øvrige	0.0	0.1	0.3	0.4	0.0
Total	23.4	41.8	48.7	46.5	21.5

Tabel 31a: Procentfordeling lodret

Andel personkm for aldersgruppe	6-17 år	18-30 år	31-50 år	51-65 år	over 66 år
SUM gang mv	3%	3%	2%	2%	4%
SUM cykel mv	7%	5%	4%	3%	3%
Knallert 45	0%	0%	0%	0%	-
Motorcykel	-	0%	0%	0%	-
Personbil	69%	71%	80%	83%	85%
Taxa	1%	0%	0%	0%	1%
Varebil	-	1%	4%	2%	0%
Lastbil	-	0%	1%	1%	-
Traktor, arbejdsredskab	-	0%	0%	0%	0%
Bus som individuelt transportmiddel	5%	0%	0%	1%	1%
SUM bil mv	76%	74%	86%	87%	87%
SUM bus	9%	5%	1%	1%	2%
S-tog	2%	3%	1%	1%	1%
Metro + Letbane	0%	1%	0%	0%	0%
Andet tog	4%	10%	5%	4%	2%
SUM tog mv	6%	13%	7%	5%	3%
SUM øvrige	0%	0%	1%	1%	0%
Total	100%	100%	100%	100%	100%

Tabel 32: Aldersgrupper, antal rejser

Antal rejser pr person pr dag	6-17 år	18-30 år	31-50 år	51-65 år	over 66 år
Gang alene	0.21	0.26	0.22	0.26	0.31
Cykel alene	0.31	0.23	0.18	0.16	0.11
Bilfører (inkl. lastbil mv)	0.01	0.46	0.80	0.73	0.43
Bilpassager	0.45	0.12	0.08	0.10	0.14
SUM bil mv	0.46	0.59	0.88	0.83	0.56
Tog alene	0.01	0.02	0.01	0.01	0.00
Kollektiv bus alene	0.06	0.05	0.02	0.01	0.02
Tog og bus i kombination	0.01	0.03	0.01	0.01	0.01
Tog/bus i kombi med cykel	0.02	0.03	0.03	0.01	0.00
Tog/bus i kombi med bil	0.05	0.04	0.02	0.02	0.00
SUM kollektiv	0.15	0.17	0.07	0.05	0.04
Øvrige, inkl. indenrigsfly	0.00	-	0.00	0.00	-
Total	1.12	1.24	1.36	1.31	1.03

Tabel 32a: Procentfordeling lodret

Andel af rejser for aldersgruppe	6-17 år	18-30 år	31-50 år	51-65 år	over 66 år
Gang alene	19%	21%	16%	20%	31%
Cykel alene	27%	18%	13%	12%	11%
Bilfører (inkl. lastbil mv)	1%	37%	59%	56%	41%
Bilpassager	40%	10%	6%	8%	13%
SUM bil mv	41%	47%	65%	63%	55%
Tog alene	1%	1%	1%	1%	0%
Kollektiv bus alene	5%	4%	1%	1%	2%
Tog og bus i kombination	1%	2%	1%	1%	1%
Tog/bus i kombi med cykel	1%	3%	2%	1%	0%
Tog/bus i kombi med bil	5%	4%	1%	1%	0%
SUM kollektiv	13%	14%	5%	4%	4%
Øvrige, inkl. indenrigsfly	0%	-	0%	0%	-
Total	100%	100%	100%	100%	100%

Tabel 33: Aldersgrupper, rejseformål

Andel af rejser for aldersgruppe	6-17 år	18-30 år	31-50 år	51-65 år	over 66 år
Arbejdsplads (pendling)	2%	14%	30%	26%	2%
Uddannelse (pendling)	43%	7%	1%	0%	0%
SUM pendling	45%	20%	31%	27%	2%
Hente/bringe ved aktivitet	0%	1%	8%	2%	2%
Hente/bringe ved transportmiddel	0%	0%	1%	0%	0%
Hente/bringe ting	0%	1%	1%	2%	3%
Indkøb	8%	9%	17%	21%	31%
Social/sundhed	0%	1%	2%	2%	4%
Skoleudflugt mv	1%	0%	0%	-	0%
Andet ærinde	0%	1%	1%	2%	3%
SUM ærinder	10%	14%	31%	30%	43%
SUM fritid	44%	23%	34%	40%	54%
SUM erhvervsture	-	2%	4%	4%	0%
SUM erhvervstransport	0%	42%	0%	1%	0%
Total	100%	100%	100%	100%	100%

Tabel 34: Beskæftigelsesgrupper, transportarbejde

km pr person pr dag, excl. erhvervstransport	Under uddann.	Lønmodt. mv	Arbejdsløs, orlov mv	Pensionist mv	Gennemsnit over 6 år
Gang eller løb	0.9	0.8	1.2	1.0	0.9
Rulleskøjter mv	0.0	-	0.0	0.0	0.0
SUM gang mv	0.9	0.8	1.2	1.0	0.9
Cykel	1.9	1.7	1.3	0.7	1.5
Knallert 30	0.0	0.0	0.1	0.0	0.0
Handicapscooter	-	-	-	0.0	0.0
SUM cykel mv	1.9	1.8	1.4	0.7	1.5
Knallert 45	0.0	0.0	0.2	0.0	0.0
Motorcykel	0.0	0.1	0.0	0.0	0.1
Personbil	17.9	43.0	18.6	19.2	29.9
Taxa	0.2	0.1	0.1	0.1	0.1
Varebil	0.0	1.8	0.0	0.1	0.8
Lastbil	-	0.4	0.2	-	0.2
Traktor, arbejdsredskab	0.1	0.1	-	-	0.0
Bus som individuelt transportmiddel	0.8	0.1	-	0.3	0.3
SUM bil mv	19.1	45.5	19.0	19.8	31.4
SUM bus	2.5	0.6	1.0	0.5	1.1
S-tog	0.8	0.8	0.2	0.3	0.6
Metrotog	0.1	0.1	0.1	0.0	0.1
Letbane	-	-	-	-	-
Andet tog	2.8	2.5	1.3	0.6	2.0
SUM tog mv	3.7	3.3	1.7	0.9	2.7
Hestevogn, hest	0.0	0.0	-	0.0	0.0
Færge, havnebus	-	0.2	0.0	0.0	0.1
Lystbåd	-	0.0	-	0.0	0.0
Fly (indenrigs)	-	0.2	-	-	0.1
SUM øvrige	0.0	0.4	0.0	0.1	0.2
Total	28.2	52.5	24.3	22.9	37.9

Tabel 34a: Procentfordeling lodret

Andel personkm for beskæftigelsesgrp.	Under uddann.	Lønmodt. mv	Arbejdsløs, orlov mv	Pensionist mv	Gennemsnit over 6 år
SUM gang mv	3%	2%	5%	4%	2%
SUM cykel mv	7%	3%	6%	3%	4%
Knallert 45	0%	0%	1%	0%	0%
Motorcykel	0%	0%	0%	0%	0%
Personbil	64%	82%	76%	84%	79%
Taxa	1%	0%	0%	0%	0%
Varebil	0%	3%	0%	0%	2%
Lastbil	-	1%	1%	-	0%
Traktor, arbejdsredskab	0%	0%	-	-	0%
Bus som individuelt transportmiddel	3%	0%	-	1%	1%
SUM bil mv	68%	87%	78%	86%	83%
SUM bus	9%	1%	4%	2%	3%
S-tog	3%	1%	1%	1%	2%
Metro + Letbane	0%	0%	0%	0%	0%
Andet tog	10%	5%	5%	3%	5%
SUM tog mv	13%	6%	7%	4%	7%
SUM øvrige	0%	1%	0%	0%	1%
Total	100%	100%	100%	100%	100%

Tabel 35: Beskæftigelsesgrupper, antal rejser pr kædetype

Antal rejser pr person pr dag	Under uddann.	Lønmodt. mv	Arbejdsløs, orlov mv	Pensionist mv	Gennemsnit over 6 år
Gang alene	0.24	0.20	0.39	0.33	0.25
Cykel alene	0.30	0.18	0.17	0.12	0.19
Bilfører (inkl. lastbil mv)	0.13	0.81	0.46	0.42	0.53
Bilpassager	0.35	0.08	0.10	0.14	0.16
SUM bil mv	0.47	0.89	0.56	0.56	0.69
Tog alene	0.02	0.01	0.01	0.00	0.01
Kollektiv bus alene	0.06	0.01	0.03	0.02	0.03
Tog og bus i kombination	0.02	0.01	0.01	0.01	0.01
Tog/bus i kombi med cykel	0.03	0.02	0.01	0.00	0.02
Tog/bus i kombi med bil	0.05	0.02	0.02	0.01	0.02
SUM kollektiv	0.17	0.08	0.08	0.04	0.09
Øvrige, inkl. indenrigsfly	0.00	0.00	-	0.00	0.00
Total	1.18	1.34	1.19	1.05	1.23

Tabel 35a: Procentfordeling lodret

Andel rejser for beskæftigelsesgruppe	Under uddann.	Lønmodt. mv	Arbejdsløs, orlov mv	Pensionist mv	Gennemsnit over 6 år
Gang alene	20%	15%	32%	32%	21%
Cykel alene	25%	13%	14%	11%	16%
Bilfører (inkl. lastbil mv)	11%	60%	38%	40%	43%
Bilpassager	29%	6%	9%	14%	13%
SUM bil mv	40%	66%	47%	53%	56%
Tog alene	1%	1%	0%	0%	1%
Kollektiv bus alene	5%	1%	3%	2%	2%
Tog og bus i kombination	2%	1%	1%	1%	1%
Tog/bus i kombi med cykel	2%	2%	1%	0%	1%
Tog/bus i kombi med bil	4%	2%	1%	1%	2%
SUM kollektiv	15%	6%	7%	4%	7%
Øvrige, inkl. indenrigsfly	0%	0%	-	0%	0%
Total	100%	100%	100%	100%	100%

Tabel 36: Beskæftigelsesgrupper, fordeling rejser pr formål

Andel rejser for beskæftigelsesgruppe	Under uddann.	Lønmodt. mv	Arbejdsløs, orlov mv	Pensionist mv	Gennemsnit over 6 år
Arbejdsplads (pendling)	6%	35%	3%	1%	20%
Uddannelse (pendling)	37%	0%	1%	0%	9%
SUM pendling	43%	36%	4%	1%	28%
Hente/bringe ved aktivitet	2%	5%	10%	2%	4%
Hente/bringe ved transportmiddel	0%	1%	1%	1%	1%
Hente/bringe ting	1%	2%	2%	3%	2%
Indkøb	11%	16%	28%	31%	19%
Social/sundhed	0%	1%	3%	5%	2%
Skoleudflugt mv	1%	0%	0%	0%	0%
Andet ærinde	0%	1%	4%	3%	1%
SUM ærinder	15%	25%	48%	44%	28%
SUM fritid	42%	34%	47%	55%	41%
SUM erhvervsture	0%	5%	1%	0%	3%
SUM erhvervstransport	0%	0%	-	0%	0%
Total	100%	100%	100%	100%	100%

Tabel 37: Indkomstgrupper, transportarbejde pr transportmiddel

(efter personens egenindkomst i årets priser, excl. erhvervstransport)

km pr person pr dag	op til 150.000	151-250.000	251-350.000	351-500.000	over 500.000
SUM gang mv	0.9	1.1	1.0	0.8	1.0
Cykel	1.4	1.4	1.3	2.0	1.4
Knallert 30	0.1	0.1	0.0	0.1	-
Handicapscooter	0.0	0.0	-	-	-
SUM cykel mv	1.5	1.5	1.3	2.1	1.4
Knallert 45	0.0	0.1	0.0	0.0	-
Motorcykel	0.0	0.0	0.2	0.1	0.5
Personbil	17.9	23.3	35.4	48.1	57.2
Taxa	0.2	0.2	0.0	0.1	0.1
Varebil	0.0	0.1	1.2	2.0	1.8
Lastbil	-	0.3	0.5	0.2	0.4
Traktor, arbejdsredskab	0.1	0.0	0.0	0.0	0.0
Bus som individuelt transportmiddel	0.7	-	0.3	0.1	0.1
SUM bil mv	18.9	24.0	37.7	50.5	60.1
Kollektiv bus	1.3	1.1	0.7	0.3	0.4
Telebus, Flextrafik	0.1	0.0	0.0	0.0	0.0
SUM bus	1.4	1.2	0.7	0.3	0.4
S-tog	0.4	0.4	0.6	0.8	0.9
Metrotog	0.1	0.1	0.1	0.0	0.1
Letbane	-	-	-	-	-
Andet tog	1.4	1.0	1.7	1.8	2.6
SUM tog mv	1.9	1.5	2.4	2.6	3.6
Hestevogn, hest	0.0	0.0	-	-	-
Færge, havnebus	0.0	0.1	0.3	0.3	0.3
Lystbåd	-	0.0	0.0	-	0.0
Fly (indenrigs)	-	-	0.2	0.3	0.2
SUM øvrige	0.0	0.1	0.5	0.6	0.6
Total	24.6	29.3	43.7	56.9	67.1

Tabel 37a: Procentfordeling lodret

Andel af km for indkomstinterval	op til 150.000	151-250.000	251-350.000	351-500.000	over 500.000
SUM gang mv	4%	4%	2%	1%	1%
SUM cykel mv	6%	5%	3%	4%	2%
Knallert 45	0%	0%	0%	0%	-
Motorcykel	0%	0%	0%	0%	1%
Personbil	73%	79%	81%	85%	85%
Taxa	1%	1%	0%	0%	0%
Varebil	0%	0%	3%	3%	3%
Lastbil	-	1%	1%	0%	1%
Traktor, arbejdsredskab	0%	0%	0%	0%	0%
Bus som individuelt transportmiddel	3%	-	1%	0%	0%
SUM bil mv	77%	82%	86%	89%	90%
SUM bus	6%	4%	2%	1%	1%
S-tog	2%	1%	1%	1%	1%
Metro og Letbane	0%	0%	0%	0%	0%
Andet tog	6%	3%	4%	3%	4%
SUM tog mv	8%	5%	6%	5%	5%
SUM øvrige	0%	0%	1%	1%	1%
Total	100%	100%	100%	100%	100%

Tabel 38: Indkomstgrupper, antal rejser pr kædetype

Rejser pr person pr dag	op til 150.000	151-250.000	251-350.000	351-500.000	over 500.000
Gang alene	0.29	0.29	0.25	0.19	0.21
Cykel alene	0.25	0.19	0.17	0.19	0.14
Bilfører (inkl. lastbil mv)	0.22	0.51	0.73	0.84	0.94
Bilpassager	0.29	0.13	0.10	0.08	0.04
SUM bil mv	0.50	0.65	0.84	0.92	0.98
Tog alene	0.01	0.01	0.01	0.01	0.01
Kollektiv bus alene	0.05	0.02	0.02	0.01	0.00
Tog og bus i kombination	0.01	0.01	0.01	0.00	0.00
Tog/bus i kombi med cykel	0.01	0.02	0.02	0.02	0.03
Tog/bus i kombi med bil	0.03	0.01	0.02	0.02	0.02
SUM kollektiv	0.11	0.08	0.08	0.06	0.07
Øvrige, inkl. indenrigsfly	0.00	0.00	0.00	0.00	-
Total	1.15	1.21	1.34	1.36	1.39

Tabel 38a: Procentfordeling lodret

Andel rejser for indkomstinterval	op til 150.000	151-250.000	251-350.000	351-500.000	over 500.000
Gang alene	25%	24%	18%	14%	15%
Cykel alene	22%	16%	13%	14%	10%
Bilfører (inkl. lastbil mv)	19%	42%	55%	62%	67%
Bilpassager	25%	11%	8%	6%	3%
SUM bil mv	44%	53%	62%	68%	70%
Tog alene	1%	1%	1%	1%	1%
Kollektiv bus alene	4%	2%	2%	1%	0%
Tog og bus i kombination	1%	1%	1%	0%	0%
Tog/bus i kombi med cykel	1%	2%	2%	1%	2%
Tog/bus i kombi med bil	3%	1%	2%	2%	1%
SUM kollektiv	9%	7%	6%	4%	5%
Øvrige, inkl. indenrigsfly	0%	0%	0%	0%	-
Total	100%	100%	100%	100%	100%

Tabel 39: Indkomstgrupper, rejseformål

Andel rejser for indkomstinterval	op til 150.000	151-250.000	251-350.000	351-500.000	over 500.000
Arbejdsplads (pendling)	4%	14%	30%	33%	31%
Uddannelse (pendling)	25%	2%	0%	0%	0%
SUM pendling	30%	17%	30%	33%	32%
Hente/bringe ved aktivitet	2%	5%	5%	4%	5%
Hente/bringe ved transportmiddel	0%	1%	1%	1%	1%
Hente/bringe ting	2%	1%	2%	2%	2%
Indkøb	16%	24%	19%	18%	17%
Social/sundhed	2%	3%	2%	2%	1%
Andet ærinde	1%	3%	1%	1%	1%
SUM ærinder	24%	36%	30%	27%	26%
SUM fritid	46%	45%	37%	35%	37%
SUM erhvervsture	0%	2%	3%	4%	6%
SUM erhvervstransport	0%	0%	0%	0%	0%
Total	100%	100%	100%	100%	100%