



## Genudsætningsrater og efterårs-havørreder

Skov, Christian; Jørgensen, Casper Gundelund

*Publication date:*  
2019

*Document Version*  
Publisher's PDF, also known as Version of record

[Link back to DTU Orbit](#)

*Citation (APA):*

Skov, C., & Jørgensen, C. G. (2019). Genudsætningsrater og efterårs-havørreder. DTU Aqua. <https://www.fiskepleje.dk/raadgivning/fangstjournal-dtu-aqua/nyheder-fangstjournalen/Nyhed?id={19C2BF40-E560-4677-B08B-9BBF123D3575}>

---

### General rights

Copyright and moral rights for the publications made accessible in the public portal are retained by the authors and/or other copyright owners and it is a condition of accessing publications that users recognise and abide by the legal requirements associated with these rights.

- Users may download and print one copy of any publication from the public portal for the purpose of private study or research.
- You may not further distribute the material or use it for any profit-making activity or commercial gain
- You may freely distribute the URL identifying the publication in the public portal

If you believe that this document breaches copyright please contact us providing details, and we will remove access to the work immediately and investigate your claim.

FORSIDE › RÅDGIVNING › FANGSTJOURNALEN › NYHEDER FRA FANGSTJOURNALEN ›  
GENUDSÆTNINGSRATER OG EFTERÅRS-HAVØRREDER

---



## Genudsætningsrater og efterårs-havørreder

---

ONSDAG 09 JAN 19 |

### Genudsætningsrater for efterårs-havørreder på +40

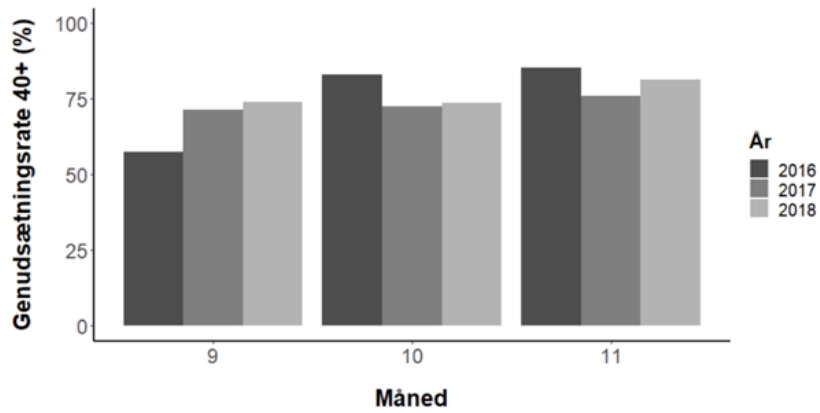
---

På baggrund af data fra Fangstjournalen har vi analyseret genudsætningsraterne for indberettede kystørreder over mindstemålet. Dataene viser, at mellem 57% og 85% af havørrederne over 40 cm bliver genudsat om efteråret.

At andelen af genudsatte fisk er størst sidst på efteråret skyldes formodentlig, at de farvede fisk stiger i antal.

Statistikken er skabt på baggrund af de tusinder af anonyme fangster, som er registrerede af I brugere i Fangstjournalen i 2016-2018.

K&B derude i vintermørket 📖



**Genudsætningsraten for indberettede kystørreder i September(9), oktober(10) og november(11).**